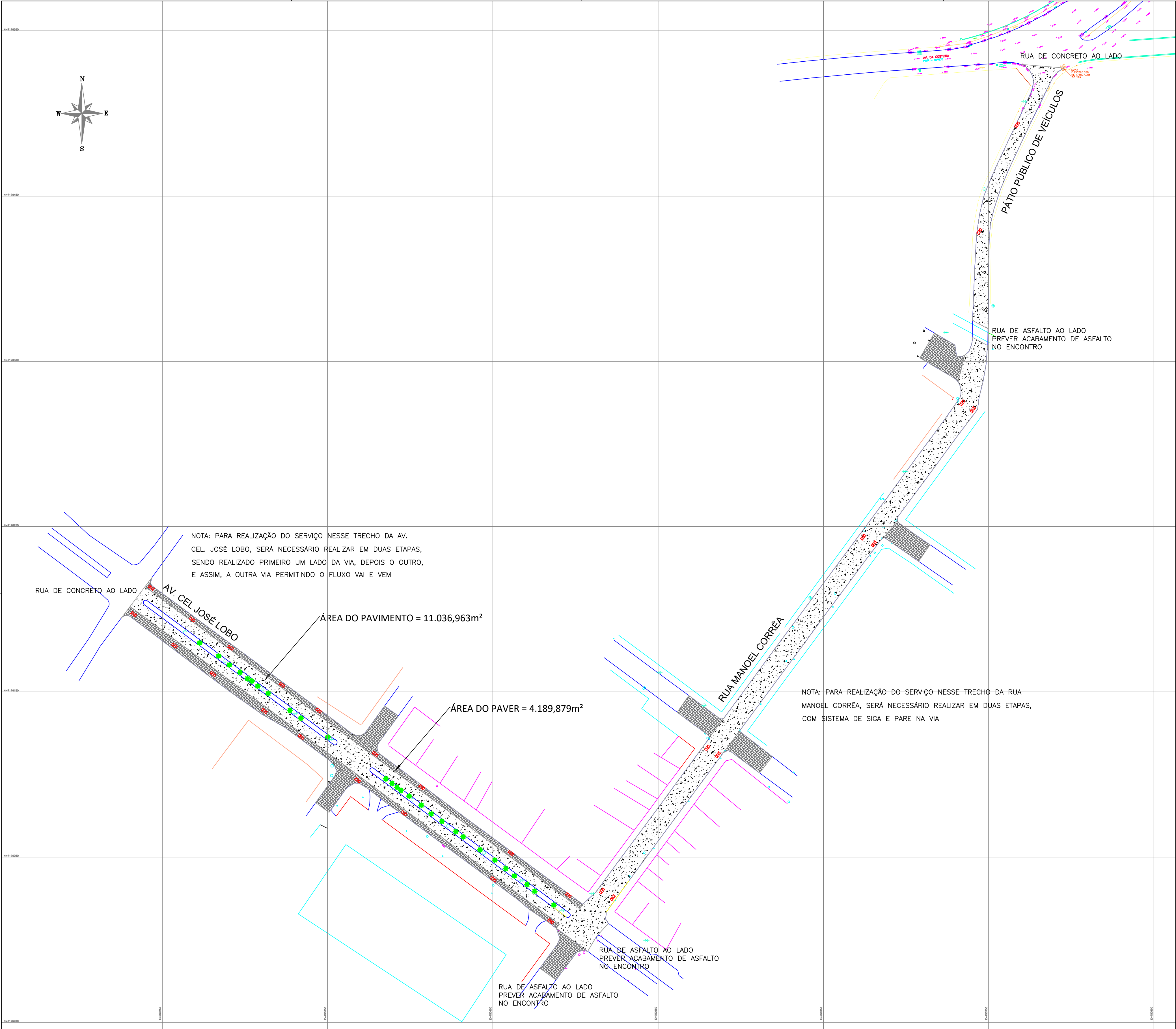


ADMINISTRAÇÃO DOS PORTOS DE PARANAGUÁ E ANTONINA

DIRETORIA DE ENGENHARIA E MANUTENÇÃO

ANEXO III – PROJETOS



LEGENDA				
CA	CONSTRUÇÃO EM ALVENARIA	MURO EM ALVENARIA	HIDRANTE	
COB	COBERTURA	BARRANCO	LIXEIRA	
LOMBADA		ÁRVORE COMUM	LUMINÁRIA	
PONTO DE ÔNIBUS		DIÂMETRO DAS ÁRVORES	PALANQUE	
G.R.	GUIA REBAIXADA	BOCA DE LOBO	PLACA	
CANALETA		CAIXA DA COPEL	POSTE-TRANSMISSÃO	
PORTÃO		CAIXA ELÉTRICA	POSTE COM TRANSFORMADOR	
ESTRADA	DALA	CAIXA DE ESGOTO	POÇO DE VISITA LACRADO	
T.M.	TOPO MURO	CAIXA LACRADA	POÇO DE VISITA DA SANEPAR	
	CERCA DE ARAME	ESPERA DE ESGOTO	RALO	
	CERCA DE TELA	POÇO DE VISITA DE ESGOTO	REGISTRO DE ÁGUA	
	GRADE	PONTOS DE COTA	MARCO DE CONCRETO	
	MURO PALITO	TAPUME	MEIO FIO	

QUADRO DE ÁREAS

	TIPO DE PAVIMENTO	m²
01	PAVER	4.189,879
02	PAVIMENTO DE CONCRETO	11.036,963
OBS: SERÁ NECESSÁRIO REALIZAR O ACABAMENTO NAS RUAS INTERMEDIÁRIAS		
	Meio-fio das vias	2560 ml
	Ponto de captação de drenagem	28 ud

REVISÕES		
00	EMIÇÃO INICIAL	MARÇO/2024
Nº	DESCRIÇÃO	DATA

ADMINISTRAÇÃO DOS PORTOS DE PARANAGUÁ E ANTÔNINA - APPA

LOCAL: MUNICÍPIO DE PARANAGUÁ
TRECHO : AV. CEL. JOSÉ LOBO / RUA MANOEL CORRÊA

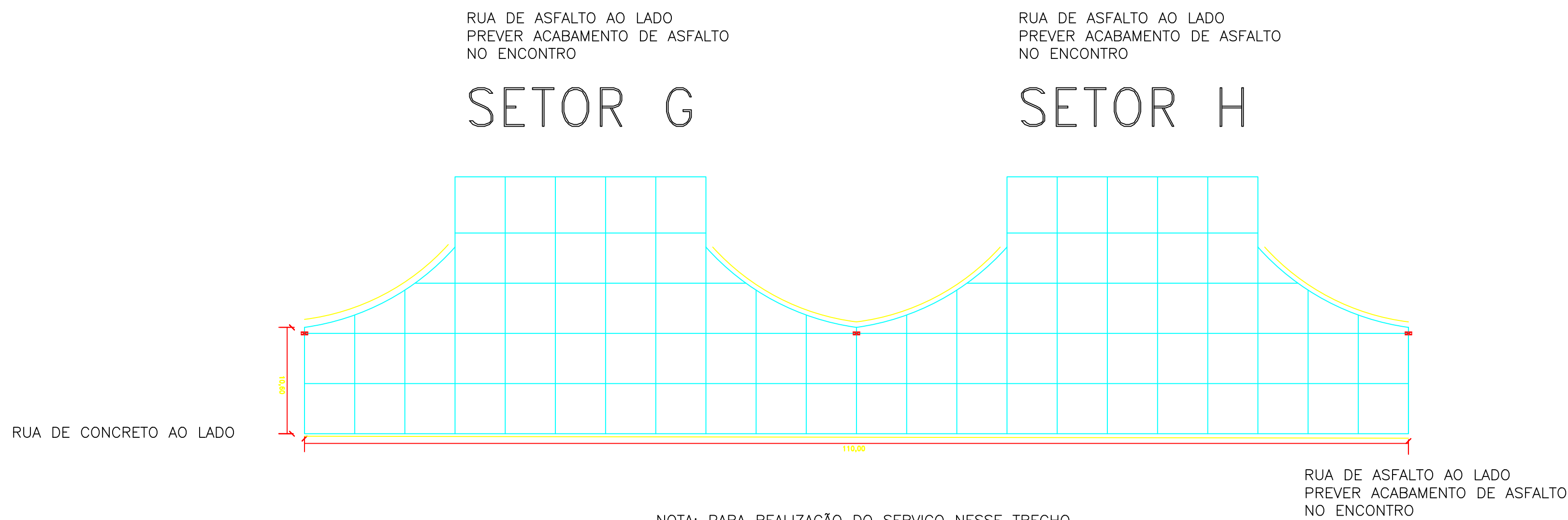
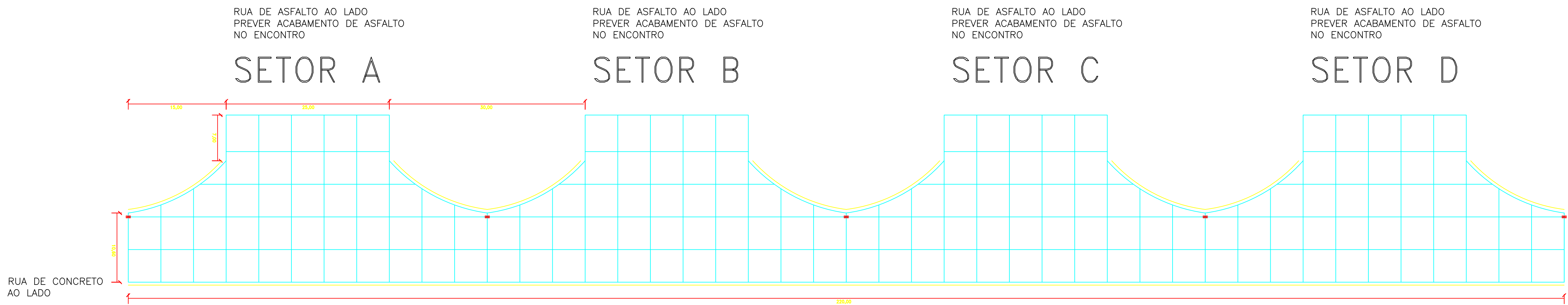
ESCALA: INDICADA

PROJETO BÁSICO DE PAVIMENTO RÍGIDO

PROJETO APPA

PAVIMENTAÇÃO
PLANTA DE IMPLANTAÇÃO

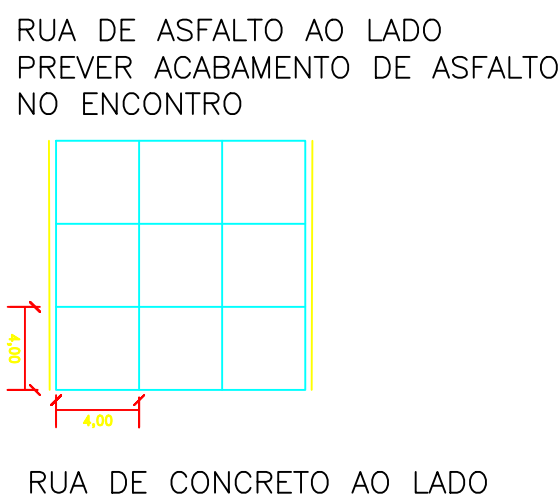
FOLHA
01/03




NOTA: PARA REALIZAÇÃO DO SERVIÇO NESSE TRECHO
SERÁ NECESSÁRIO REALIZAR EM ALGUMAS ETAPAS, SENDO
REALIZADO POR SETORES, SENDO UM SETOR DE CADA VEZ

NOTA: PARA REALIZAÇÃO DO SERVIÇO NESSE TRECHO
SERÁ NECESSÁRIO REALIZAR EM ALGUMAS ETAPAS, SENDO
REALIZADO POR SETORES, SENDO UM SETOR DE CADA VEZ

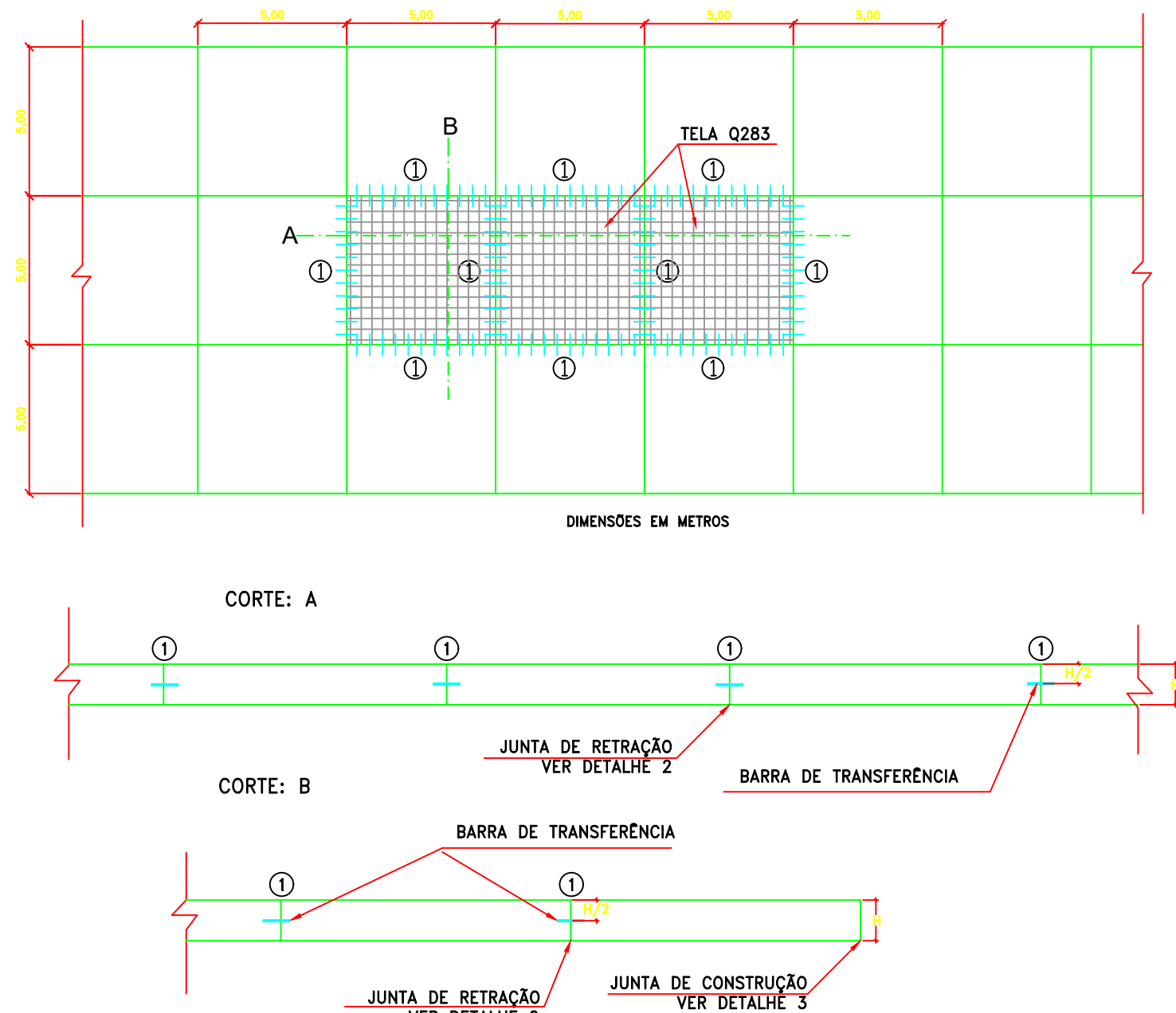
QUADRO DE ÁREAS		
	TIPO DE PAVIMENTO	m²
01	PAVIMENTO DE CONCRETO	6.066
OBS: SERÁ NECESSÁRIO REALIZAR O ACABAMENTO NAS RUAS INTERMEDIÁRIAS		
	Meio-fio	594 ml
	Ponto de captação de drenagem	08 unid.



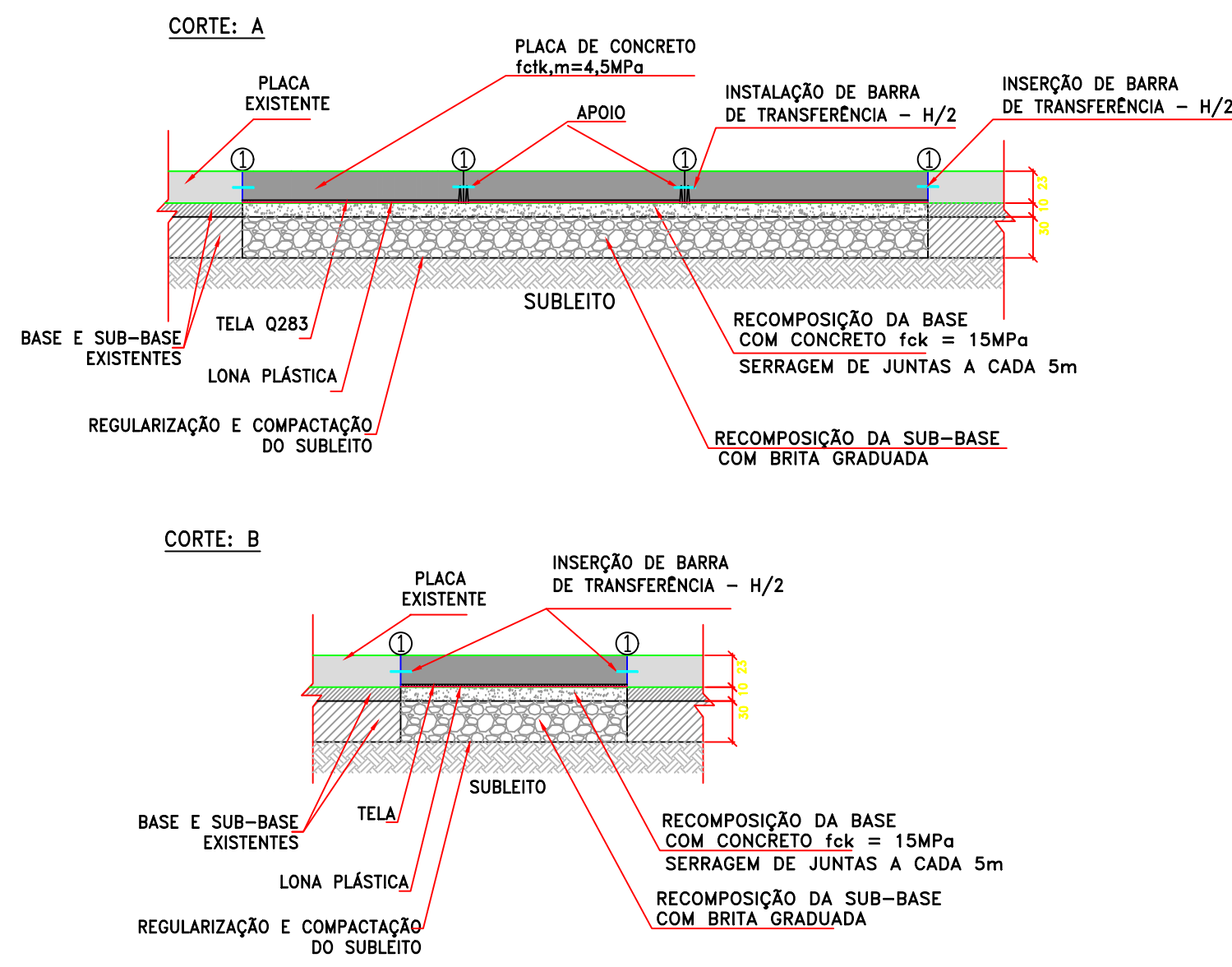
SAÍDA PÁTIO

REVISÕES			ADMINISTRAÇÃO DOS PORTOS DE PARANAGUÁ E ANTENINA - APPA				
			LOCAL: MUNICÍPIO DE PARANAGUÁ TRECHO : PÁTIO DE TRIAGEM			ESCALA: INDICADA	
			PROJETO BÁSICO DE PAVIMENTO RÍGIDO			PROJETO APPA	
00	EMIÇÃO INICIAL	MARÇO/2024	PAVIMENTAÇÃO PLANTA DE IMPLANTAÇÃO				FOLHA 02/03
Nº	DESCRIÇÃO	DATA					

ESPESSURA PLENA EM PLACA INTEIRA
PLANTA
S/ ESCALA

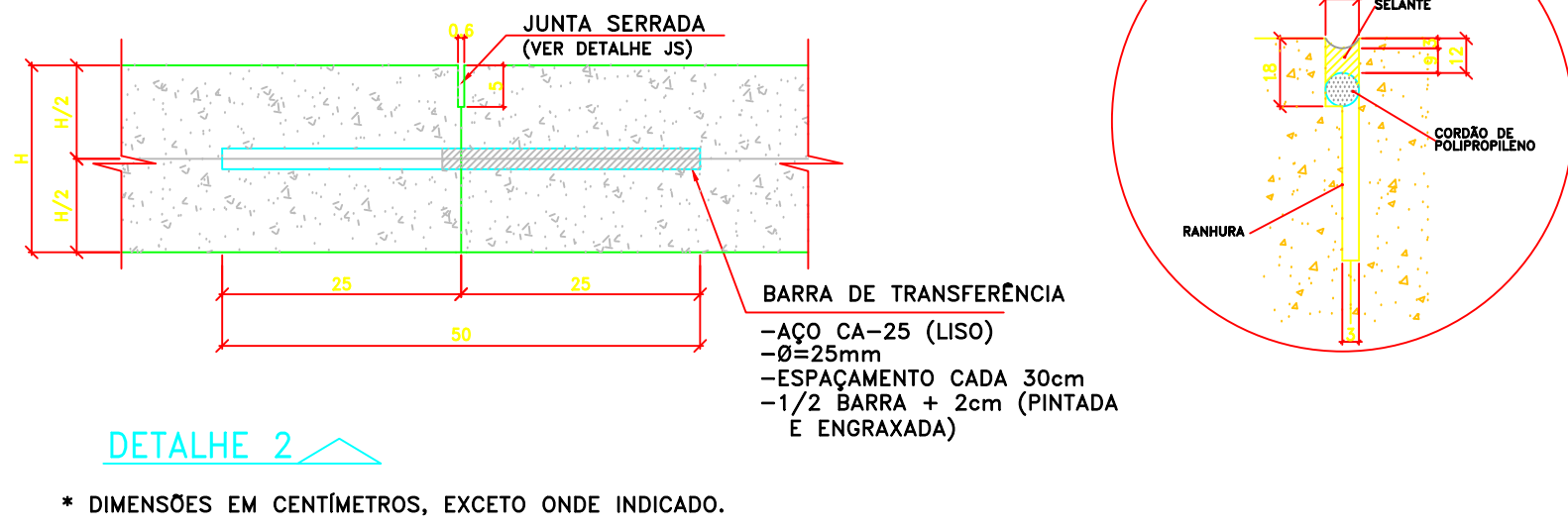


PLACA INTEIRA E FUNDAÇÃO BASE E SUB-BASE (PISTA)



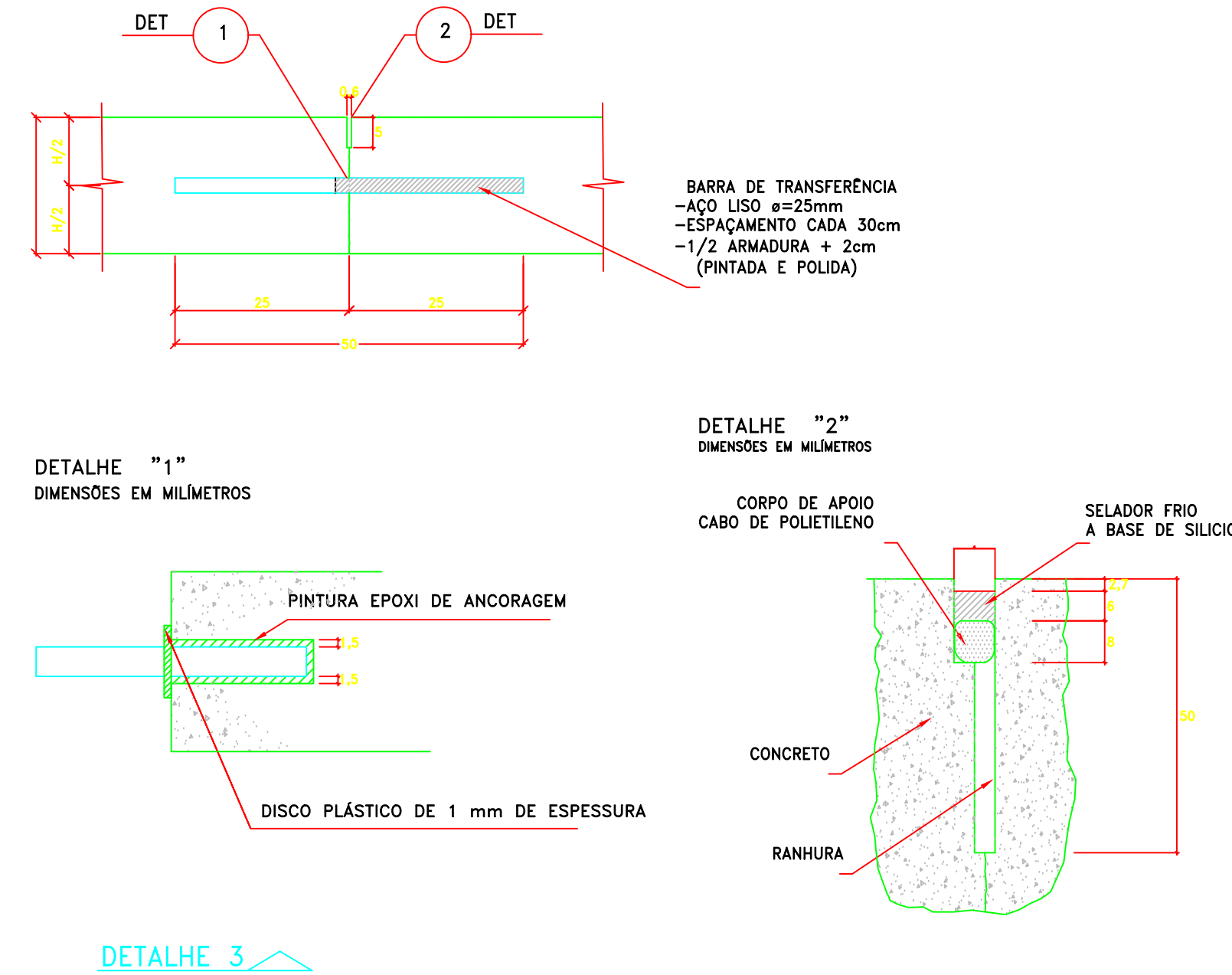
DETALHE 1

JUNTA DE RETRAÇÃO



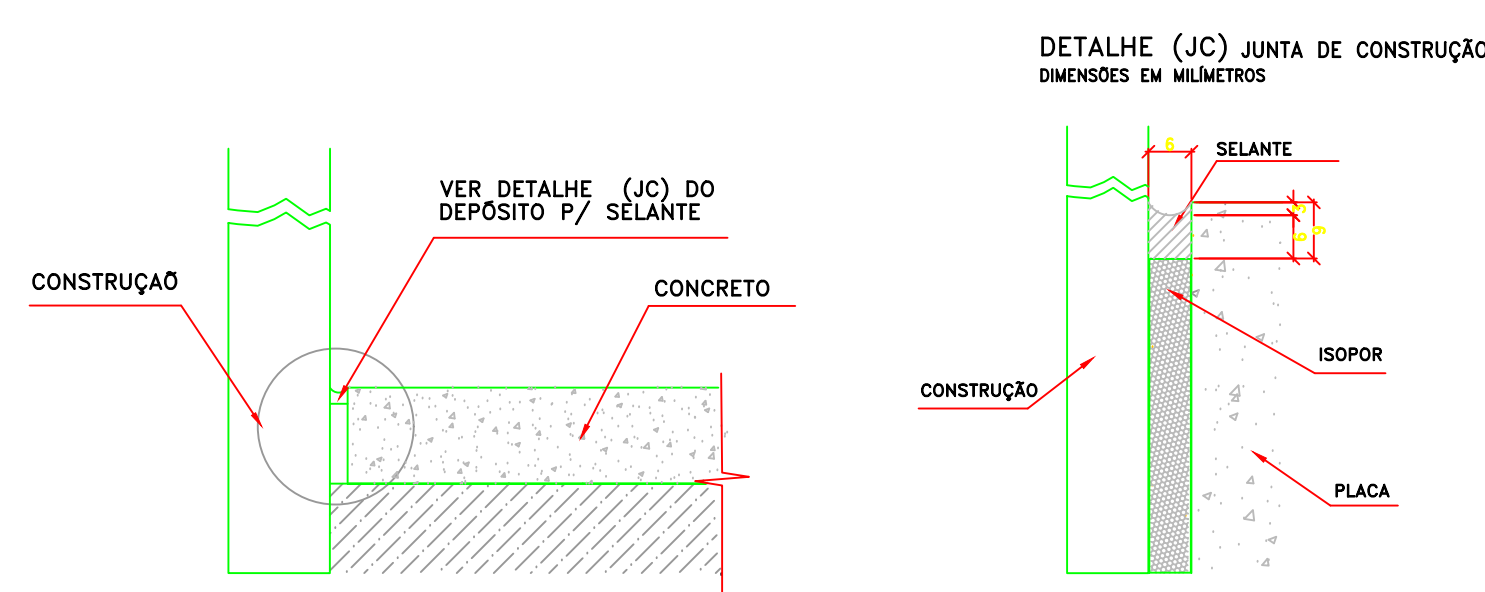
DETALHE 2
* DIMENSÕES EM CENTÍMETROS, EXCETO ONDE INDICADO.

JUNTAS DE CONSTRUÇÃO



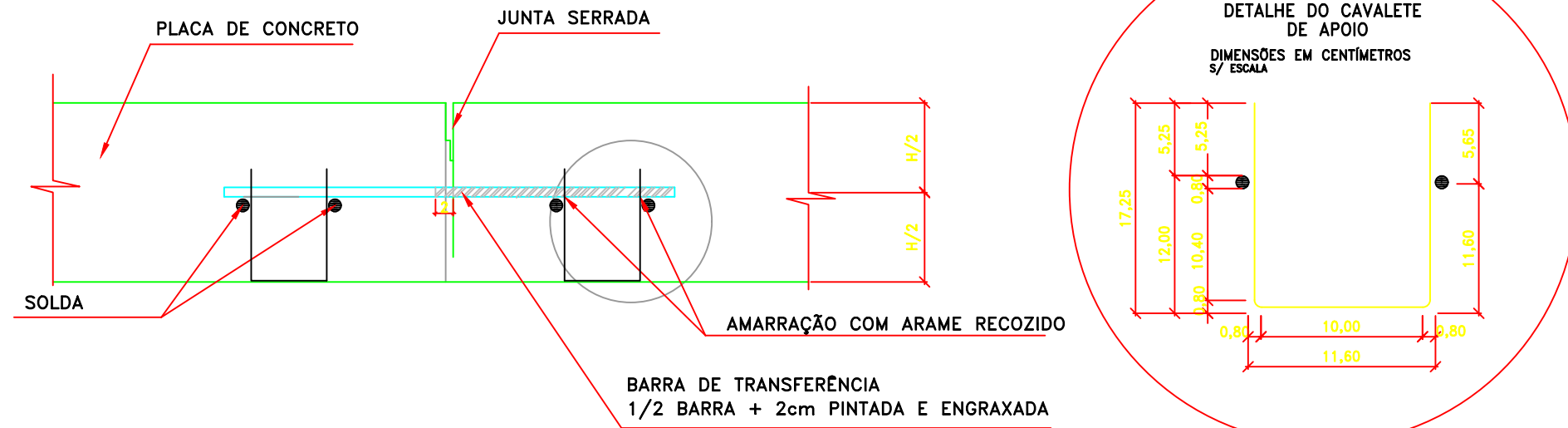
DETALHE 3

DETALHE DAS JUNTAS DE CONSTRUÇÃO



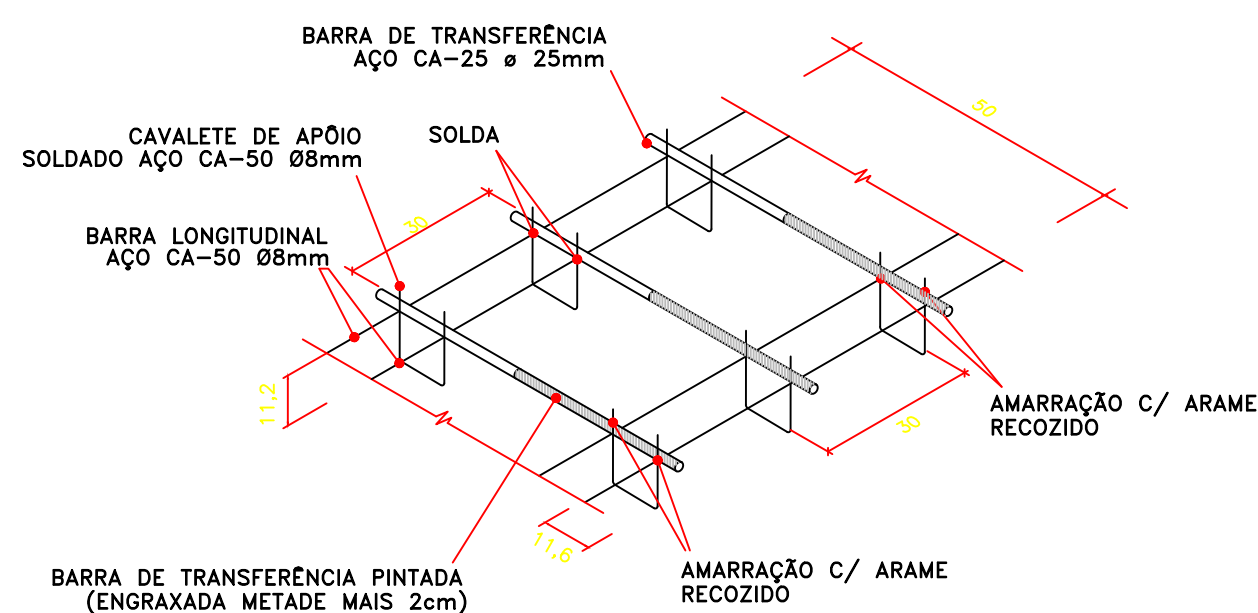
DETALHE 4

DETALHES DE APOIO PARA BARRA DE TRANSFERÊNCIA



DETALHE 5

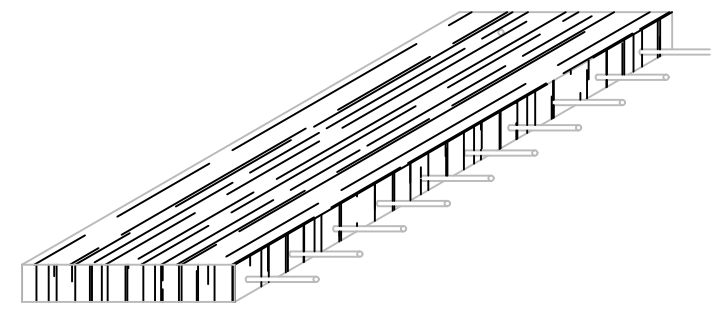
POSICIONAMENTO DAS BARRAS DE TRANSFERÊNCIA
DIMENSÕES EM CENTÍMETROS
S/ ESCALA



DETALHE 6

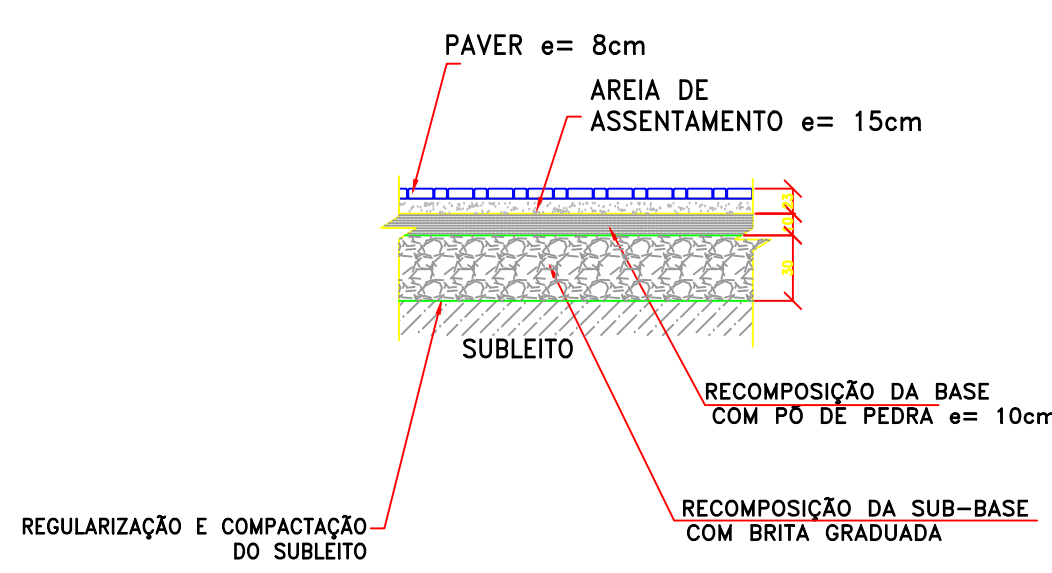
DETALHE GÊNICO - POSICIONAMENTO DAS ARMADURAS

S/ ESCALA
PERSPECTIVA DA PLACA ACABADA C/ BARRAS DE TRANSFERÊNCIA



DETALHE 7

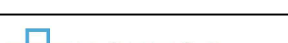
DETALHE PAVER
DIMENSÕES EM CENTÍMETROS
S/ ESCALA



DETALHE 9

DETALHE PLACAS DE CONCRETO E PAVER

DETALHE 8

REVISÕES			ADMINISTRAÇÃO DOS PORTOS DE PARANAGUÁ E ANTUNINA – APPA			
			LOCAL: MUNICÍPIO DE PARANAGUÁ			ESCALA: INDICADA
			PROJETO BÁSICO DE PAVIMENTO RÍGIDO			PROJETO APPA
00	EMIÇÃO INICIAL	MARÇO/2024	PAVIMENTAÇÃO			FOLHA
Nº	DESCRIÇÃO	DATA	PLANTA DE DETALHES			03/03