

[Design](#) [Câmera](#) [Display](#) [Knox](#) [Especificações](#) [Revisar](#) [Suporte](#)

\*A disponibilidade de cores pode variar de acordo com o país, região ou operadora. \*\*O Galaxy A35 5G tem classificação IPX4/IP67 de acordo com a norma IEC 60529. Com base nas condições de teste de laboratório, o dispositivo é pulverizado com 10 litros de água doce por minuto durante 5 minutos em todos os ângulos (IPX4) e submersão em até 1 metro de água doce durante até 30 minutos (IP67). Não recomendado para uso na praia ou piscina. A resistência à água e poeira do dispositivo não é permanente e pode diminuir com o tempo.

## Os quatro recursos principais



### Design premium

Estrutura plana com elegante traseira em vidro

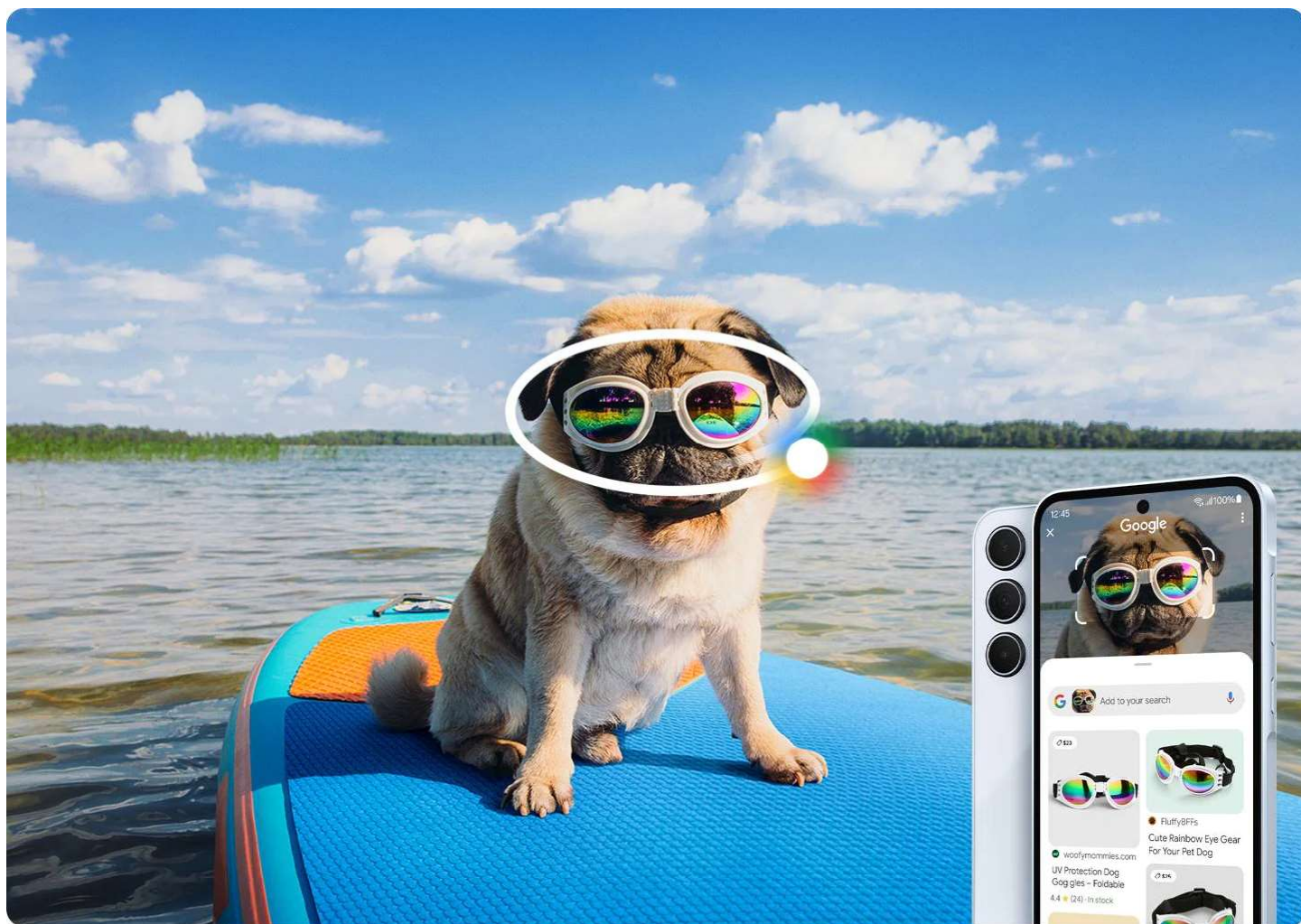


### Fotos e claras e

Registra cor  
detalhes fin  
noite

# Circule e encontre. no Galaxy



[Design](#) [Câmera](#) [Display](#) [Knox](#) [Especificações](#) [Revisar](#) [Suporte](#)**Circle to Search with Google**

\*Sequências encurtadas e simuladas. Resultados apenas para fins ilustrativos. Os resultados podem variar conforme as correspondências visuais. Requer conexão com a internet. Os usuários podem precisar atualizar o Android para a versão mais recente. A funcionalidade do produto pode depender das configurações do seu aplicativo e dispositivo. Algumas funções podem não ser compatíveis com determinados aplicativos. A disponibilidade do serviço varia de acordo com o país e o idioma. A precisão dos resultados não é garantida.



[Design](#) [Câmera](#) [Display](#) [Knox](#) [Especificações](#) [Revisar](#) [Suporte](#)

# Incrível por dentro e por fora

Uma fantástica combinação de simplicidade e elegância. O icônico design do Galaxy A35 5G apresenta um layout de câmera linear com um elegante traseira em vidro e uma armação lateral plana para um visual elegante.



\*A disponibilidade de cores pode variar conforme o país, a região ou a operadora.

## Cores modernas com visual incrível

Mostre seu estilo único com o



[Design](#) [Câmera](#) [Display](#) [Knox](#) [Especificações](#) [Revisar](#) [Suporte](#)

\*A disponibilidade de cores pode variar conforme o país, a região ou a operadora.

## Multiplique a diversão



**13MP**

Câmera Frontal



**8MP**

Câmera Ultra Wide



[Design](#) [Câmera](#) [Display](#) [Knox](#) [Especificações](#) [Revisar](#) [Suporte](#)

# A beleza está nos detalhes

Capture belas fotos com a câmera principal de alta resolução de 50 MP. A cor, vida e os detalhes darão a você fotos inspiradoras que valem a pena compartilhar.



Captured by Galaxy A35 5G #withGalaxy



Captured by Galaxy A35 5G #withGalaxy

[Design](#) [Câmera](#) [Display](#) [Knox](#) [Especificações](#) [Revisar](#) [Suporte](#)

# Fotos impressionantes, mesmo no escuro

O Nightography acaba de ficar mais divertido. O Galaxy A35 5G vem com um NPU aprimorado e um sensor avançado que deixa as fotos nítidas com detalhes mesmo no escuro. De paisagens a retratos noturnos, você terá mais detalhes em cada foto.

\*A qualidade da imagem utilizando o recurso Nightography pode variar dependendo das condições de disparo, incluindo múltiplos objetos, movimentos rápidos e objetos muito luminosos.



Captured by Galaxy A35 5G #withGalaxy



Captured by Galaxy A35 5G #withGalaxy

[Design](#) [Câmera](#) [Display](#) [Knox](#) [Especificações](#) [Revisar](#) [Suporte](#)

# Grave vídeos claros e estáveis

Com o Super HDR, você pode obter cores ricas, vídeos nítidos e melhor visibilidade em uma variedade de condições de iluminação. Emparelhado com OIS e VDIS, você obtém vídeos estáveis enquanto filma em movimento.

\*OIS: Estabilização óptica da imagem (Optical Image Stabilization). \*\*VDIS: Estabilização de imagem digital por vídeo (Video Digital Image Stabilization).



# Edite fotos facilmente

Deixe suas fotos ainda mais incríveis aprimorando suas imagens com a Sugestão de edição, como Desfoque de fundo, Remasterização, Apagar sombras e muito mais.



[Design](#) [Câmera](#) [Display](#) [Knox](#) [Especificações](#) [Revisar](#) [Suporte](#)

# Display brilhante e vibrante

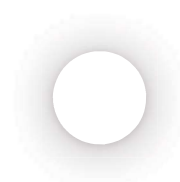
Conheça o brilhante display FHD+ Super AMOLED Infinity-O de 6,6" com uma taxa de atualização alta e suave de 120 Hz e 1.000 nits de brilho. O Vision Booster pode oferecer visibilidade cristalina ao ar livre, mesmo sob luz solar direta.

\*Imagem simulada para fins ilustrativos. \*\*Medido na diagonal, o tamanho da tela é de 6,6" como um retângulo inteiro e de 6,4" considerando os cantos arredondados. A área visível real é menor devido aos cantos arredondados e ao orifício da câmera. \*\*\*1.000 nits no HBM (Modo de alto brilho). \*\*\*\*O display do Galaxy A25 5G (SM-A356) recebeu a certificação Eye Care Certification da SGS com base em sua capacidade de reduzir os efeitos nocivos da luz azul.

## O poder está em suas mãos

Desbloqueie a potência do processador Octa-core com GPU e NPU aprimorados, tornando mais fácil realizar multitarefas, jogar e assistir streaming. O Galaxy A35 5G conta com um sistema de resfriamento da câmara de vapor maior, pronto para lidar com praticamente qualquer tarefa. Armazenamento interno de 128 GB ou 256 GB com um slot para cartão microSD de até 1 TB.

\*Imagem simulada para fins ilustrativos. \*\*As opções de memória/armazenamento e disponibilidade podem variar de acordo com o país, a região ou a operadora. \*\*\*A capacidade de memória/armazenamento disponível está sujeita a software pré-carregado.





[Design](#) [Câmera](#) [Display](#) [Knox](#) [Especificações](#) [Revisar](#) [Suporte](#)

## Bateria para até 2 dias

Tenha mais mobilidade com a bateria de 5.000 mAh (padrão) projetada para te manter conectado por até 2 dias e conte também com o carregamento Super rápido de 25W\*



\*Carregador The Wall com Super Fast Charging (25 W) vendido separadamente. \*\*Valor padrão testado em condições de laboratório terceirizado. A capacidade padrão é a capacidade média estimada considerando o desvio na capacidade da bateria entre as amostras de bateria testadas sob o padrão IEC 61960. A capacidade nominal (mínima) é de 4.905 mAh. \*\*\*A duração real da bateria varia conforme o ambiente de rede, os recursos e aplicativos usados, a frequência de chamadas e mensagens, o número de vezes que foi carregada muitos outros fatores. Estimado em relação ao perfil de uso médio compilado pela UX Connect Research. Avaliado de forma independente pela UX Connect Research entre 11/01/2024 e 20/01/2024 no Reino Unido com versões de pré-lançamento do SM-A356 na configuração padrão usando redes LTE e 5G Sub6. NÃO testado em rede 5G mmWave.

[Design](#) [Câmera](#) [Display](#) [Knox](#) [Especificações](#) [Revisar](#) [Suporte](#)

# Mais resistência para acompanhar a sua rotina

Seu telefone é resistente à poeira e à água com classificação IP67. Além disso, a tela é feita com o resistente Corning® Gorilla® Glass Victus®+ para proporcionar mais tranquilidade.



\*Imagem simulada para fins ilustrativos. \*\*O Galaxy A35 5G tem classificação IP67. Com base nas condições de teste laboratorial para submersão em até 1 metro de água doce por até 30 minutos. Não recomendado para uso na praia ou piscina. A resistência a água e poeira do dispositivo não é permanente e pode diminuir com o tempo devido ao desgaste normal.

[Design](#) [Câmera](#) [Display](#) [Knox](#) [Especificações](#) [Revisar](#) [Suporte](#)

# Desenvolvido para manter suas senhas seguras

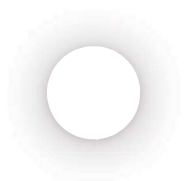
O Samsung Knox Vault é como um cofre com PINs, senhas e outras informações privadas seguras e fisicamente isoladas para impedir acesso de hackers.



\*Imagens simuladas para fins ilustrativos.

\*\*Os recursos de segurança ou a arquitetura de hardware/software do Samsung Knox Vault nos smartphones Samsung Galaxy série A podem ser diferentes daqueles dos principais dispositivos Samsung Galaxy, incluindo os smartphones série S, Z, S FE e tablets Tab S Series lançados a partir de 2021.

\*\*\*A disponibilidade do Samsung Knox Vault pode variar dependendo do modelo do dispositivo.



[Design](#) [Câmera](#) [Display](#) [Knox](#) [Especificações](#) [Revisar](#) [Suporte](#)

# Desenvolvido para durar, com 4x atualizações de SO

As atualizações do sistema operacional e a manutenção de segurança acompanham seu Galaxy A35 5G por padrão. Você terá até 4 gerações de atualizações de sistema operacional e até 5 anos de atualizações de segurança para manter seu celular e dados pessoais em boas mãos.



\*Imagem simulada para fins ilustrativos. \*\*As políticas de atualização de segurança e atualização do sistema operacional especificadas acima estão sujeitas a alterações. \*\*\*A disponibilidade e o momento das atualizações e dos recursos do One UI podem variar de acordo com o modelo do dispositivo e o momento das atualizações do Android OS.

## Samsung Galaxy Experience

### Smart Switch

Transfira dados facilmente para o seu novo Samsung Galaxy a partir de diferentes dispositivos.

[Saiba mais](#)

### Quick Share

Compartilhar arquivos

[Saiba mais](#)

\*A interface de usuário real pode ser diferente. Imagem simulada para fins ilustrativos. \*\*Para obter mais informações sobre o Smart Switch e dispositivos, país, região, operadora ou c

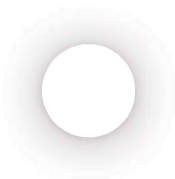
## Acessórios

\*Acessórios vendidos sepa



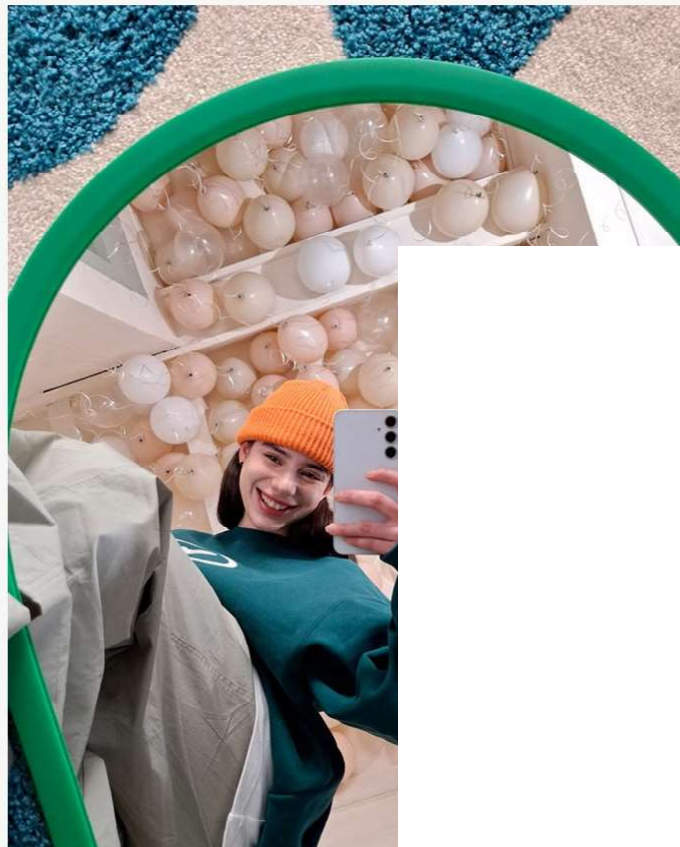
# A beleza está nos detalhes

Capture belas fotos com a câmera principal de alta resolução de 50 MP. A cor vívida e os detalhes darão a você fotos inspiradoras que valem a pena compartilhar.



[Design](#) [Câmera](#) [Display](#) [Knox](#) [Especificações](#) [Revisar](#) [Suporte](#)

Captured by Galaxy A35 5G #withGalaxy



Captured |

# Compre com facilidade



**Sempre de Samsung**  
Com Samsung Care+, seu aparelho novo é com seguro a cada 21 meses.  
**Saiba mais**



**Troca Smart Samsung**  
Seu aparelho usado pode valer desconto na troca por um novo.  
**Saiba mais**



**Samsung Upgrade**  
Atualize-se grátis e parcelamento em até 24x sem juros.  
**Saiba mais**

## Especificações

Recolher tudo

### Processador

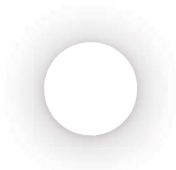
Velocidade do Processador	Tipo de Processador
2.4GHz, 2GHz	Octa Core

### Tela

Tamanho (Tela Principal)	Resolução (Tela Principal)	Tecnologia (Tela Principal)	Profundidade de Cor (Principal)
168.3mm (6.6" retângulo cheio) / 163.7mm (6.4" cantos arredondados)	1080 x 2340 (FHD+)	Super AMOLED	16M
Taxa de Atualização Máxima (Tela Principal)			
120 Hz			

### Câmera

Câmeras Traseiras (Múltiplas) - Resolução	Câmeras Traseiras (Múltiplas) - Abertura	
50.0 MP + 8.0 MP + 5.0 MP	F1.8 , F2.2 , F2.4	
Câmeras Traseiras - Zoom	Câmera Frontal - Resolução	
Zoom Digital até 10x	13.0 MP	
Câmera Frontal - Estabilizador Óptico de Imagem	Câmera Traseira - Flash	
Não	Sim	
Câmera Lenta		
240fps @HD		



Design	Câmera	Display	Knox	Especificações	Revisar	Suporte
Memória_(GB)		Armazenamento (GB)		Armazenamento Disponível (GB)		Armazenamento Exte Suportado
8 GB		256 GB*		234.0		MicroSD (até 1TB)

Rede / Bandas

Número de Chip		Tipo de Chip (SIM Card)		Tipo de Slot de Chip		Conexões
Dual-SIM		Nano-SIM (4FF)		Chip 1 + Chip ou Micro SD (Híbrido)		2G GSM, 3G WCDMA, 4G LTE TDD, 5G Sub6 TDD
2G GSM		3G UMTS		4G FDD LTE		4G TDD LTE
GSM 850, GSM 900, DCS 1800, PCS1900		B1 (2100), B2 (1900), B4 (AWS), B5 (850), B8 (900)		B1 (2100), B2 (1900), B3 (1800), B4 (AWS), B5 (850), B7 (2600), B8 (900), B12 (700), B13 (700), B17 (700), B20 (800), B25 (1900), B26 (850), B28 (700), B66(AWS-3)		B38 (2600), B40 (230
5G FDD Sub6		5G TDD Sub6				
N1(2100), N3(1800), N5(850), N7(2600), N8(900), N26(850), N28(700), N66(AWS-3)		N40(2300), N41(2500), N77(3700), N78(3500)				

Conectividade

USB Interface		Versão de USB		Localização		Conector de Fone de C
USB - Tipo C		USB 2.0		GPS, Glonass, Beidou, Galileo, QZSS		USB Type-C
Versão de MHL		Wi-Fi		Wi-Fi Direct		Versão de Bluetooth
Não		802.11a/b/g/n/ac/ax 2.4GHz+5GHz, HE80, MIMO, 1024-QAM		Sim		Bluetooth v5.3
NFC		PC Sync				
Sim		Smart Switch (Versão para PC)				

Sistema Operacional

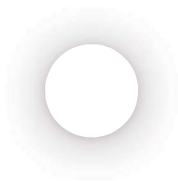
Android

Informações Gerais

Formato  
Barra Touch

Sensores

Acelerômetro, Sensor de Impressão Digital, Giroscópio, Sensor Geomagnético, Sensor de Efeito Hall, Sensor de Luz, Sensor de Proximidade Virtual





- Design
- Câmera
- Display
- Knox
- Especificações
- Revisar
- Suporte

Dimensões (AxLxP, mm)	Peso (g)
161.7 x 78.0 x 8.2	209

Bateria

Reprodução de Vídeos (Horas, Wireless)	Capacidade da Bateria (mAh, Typical)	Removível
até 26	5000	Não

Áudio e Vídeo

Som Estéreo	Formato de Reprodução de Vídeo	Resolução de Reprodução de Vídeo	Formato de Reprodução de Vídeo
Sim	MP4, M4V, 3GP, 3G2, AVI, FLV, MKV, WEBM	UHD 4K (3840 x 2160) @30fps	MP3, M4A, 3GA, AAC, WAV, AMR, AWB, FLAC, XMF, MXMF, IMY, RTT

Serviços e Aplicativos

Suporte Wearables	Suporte a Samsung DeX	Suporte para aparelhos auditivos Bluetooth®	Suporte SmartThings
Galaxy Buds2 Pro, Galaxy Buds Pro, Galaxy Buds Live, Galaxy Buds+, Galaxy Buds2, Galaxy Buds, Galaxy Buds FE, Galaxy Fit3, Galaxy Fit2, Galaxy Fit e, Galaxy Fit, Galaxy Watch6, Galaxy Watch5, Galaxy Watch4, Galaxy Watch3, Galaxy Watch, Galaxy Watch Active2, Galaxy Watch Active	Não	Android Audio Streaming for Hearing Aid(ASHA)	Sim
Mobile TV			
Não			

Informações ao consumidor

Certificação

ANATEL: 23548-23-00953 /  
Modelo: SM-A356E/DS

★★★★★ 4.3 (3516) [Escreva uma avaliação](#)

Avaliações

Classificação automática

Selecione uma linha abaixo para filtrar as avaliações.

- 5 estrelas
- 4 estrelas
- 3 estrelas
- 2 estrelas
- 1 estrela

Classificação do produto:

