

**ADMINISTRAÇÃO DOS PORTOS DE PARANAGUÁ E ANTONINA**

DIRETORIA DE ENGENHARIA E MANUTENÇÃO

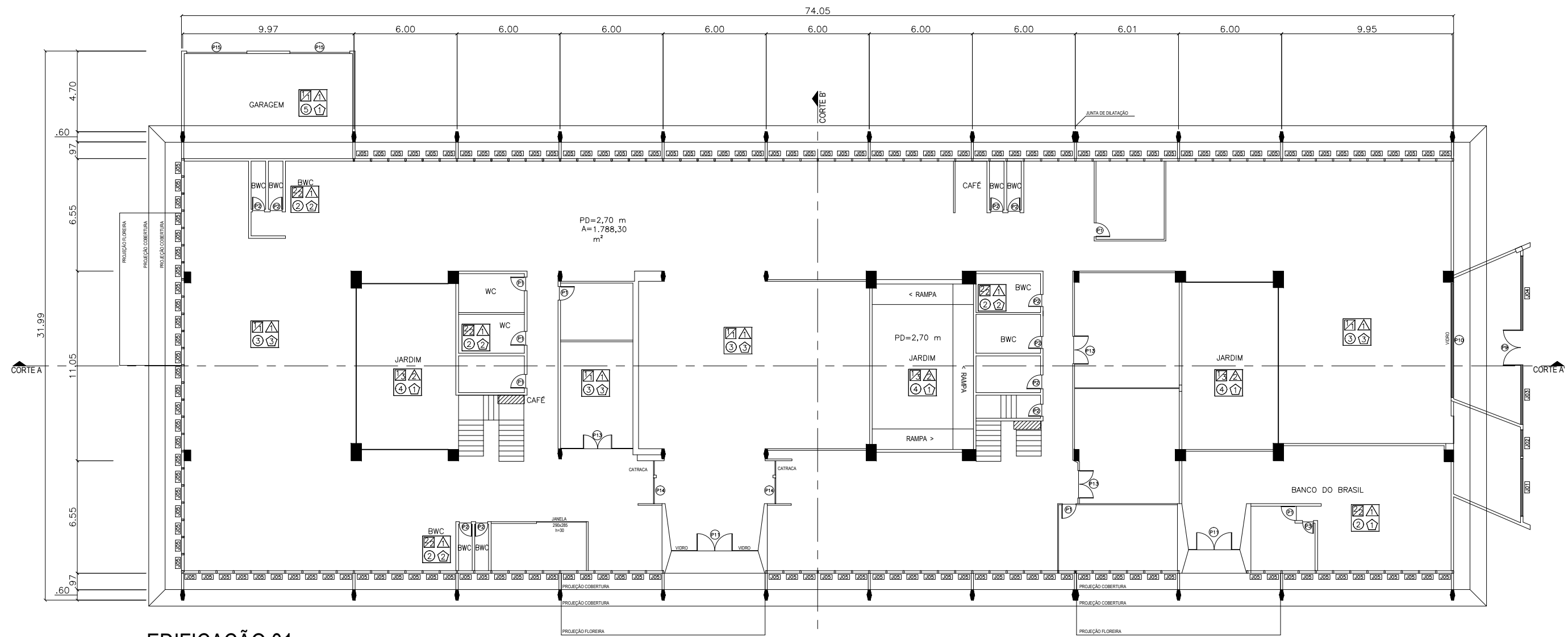
**ANEXO IV**

**PROJETOS INSTALAÇÕES APPA**

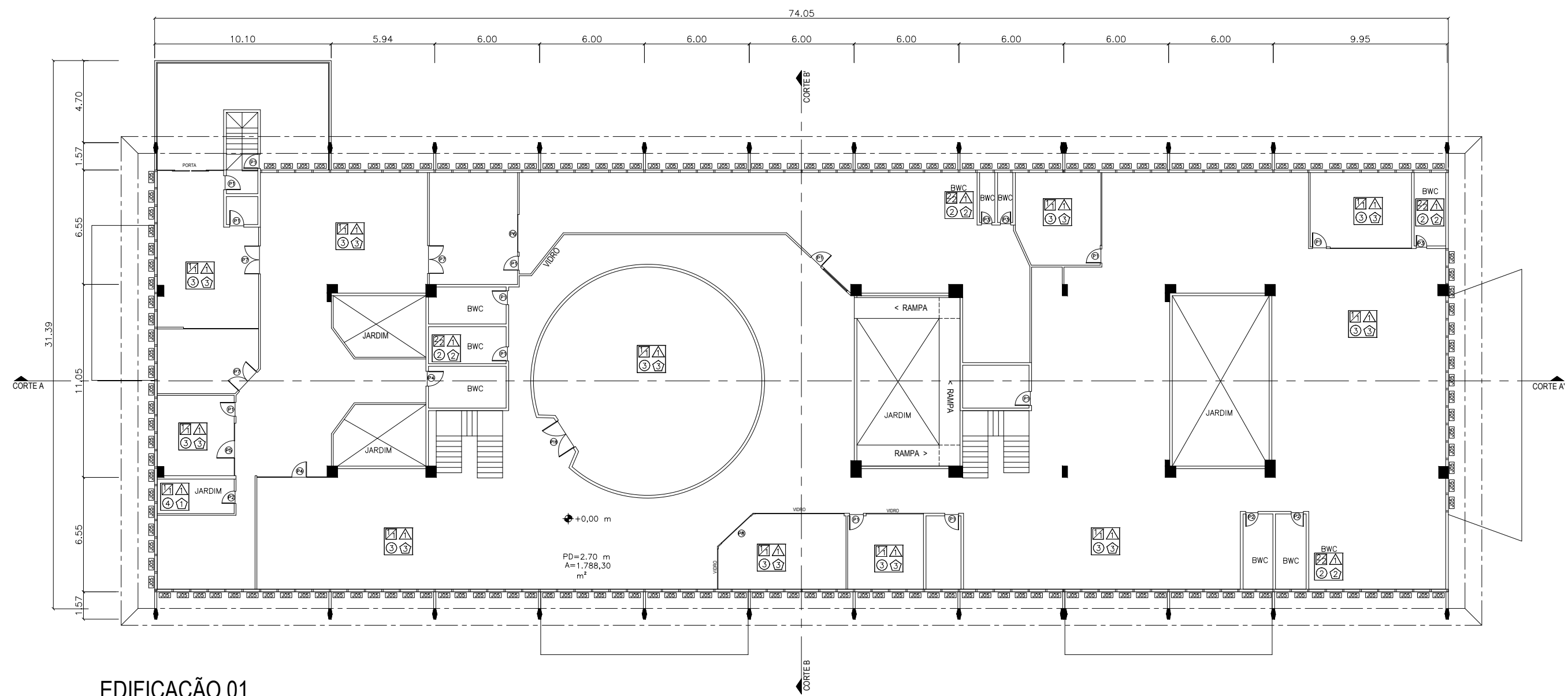
Avenida Ayrton Senna da Silva, 161 | D. Pedro II | Paranaguá/PR | CEP 83203-800 | 41 3420.1143

[www.portosdoparana.com.br](http://www.portosdoparana.com.br) / LinkedIn: portosdoparana / Instagram: @portos\_parana

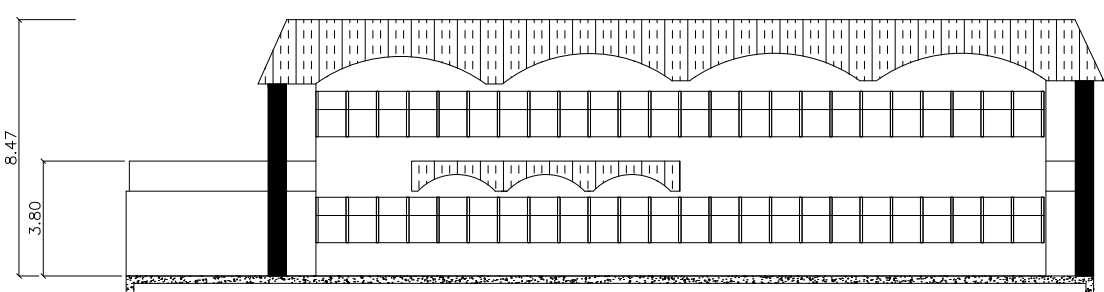




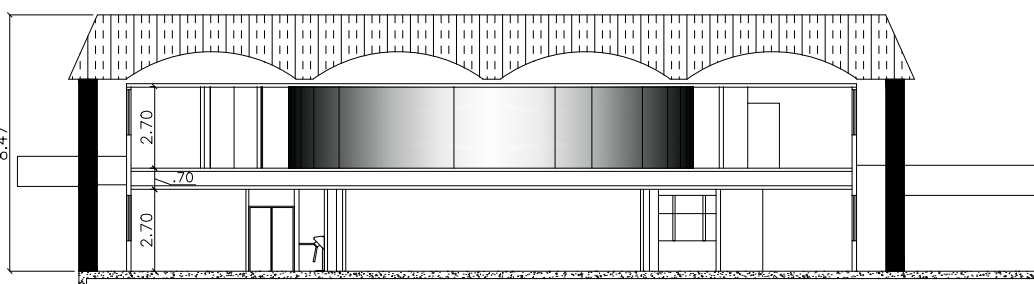
EDIFICAÇÃO 01  
CENTRO ADMINISTRATIVO ENG. LUIZ ANTONIO AMATUZZI DE PINHO  
PLANTA BAIXA 1º PVTO



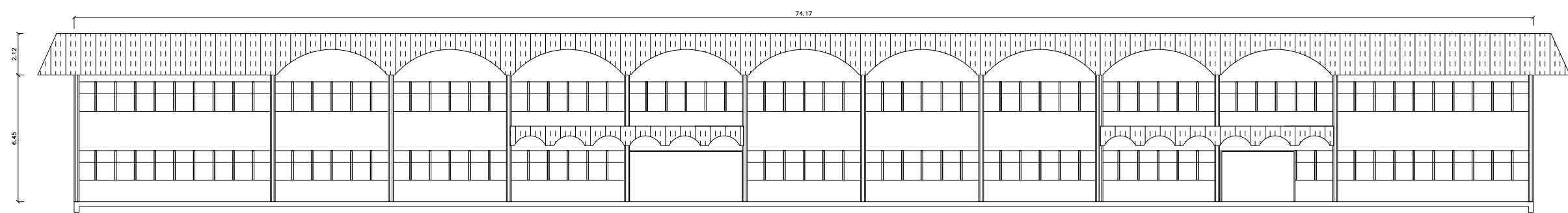
EDIFICAÇÃO 01  
CENTRO ADMINISTRATIVO ENG. LUIZ ANTONIO AMATUZZI DE PINHO  
PLANTA BAIXA 2º PVTO



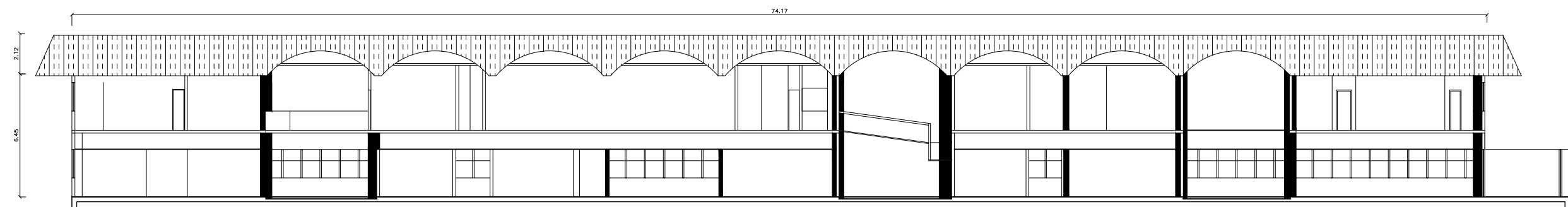
EDIFICAÇÃO 01  
CENTRO ADMINISTRATIVO ENG. LUIZ ANTONIO AMATUZZI DE PINHO  
VISTA FRONTAL



EDIFICAÇÃO 01  
CENTRO ADMINISTRATIVO ENG. LUIZ ANTONIO AMATUZZI DE PINHO  
CORTE B-B'



EDIFICAÇÃO 01  
CENTRO ADMINISTRATIVO ENG. LUIZ ANTONIO AMATUZZI DE PINHO  
VISTA LATERAL



EDIFICAÇÃO 01  
CENTRO ADMINISTRATIVO ENG. LUIZ ANTONIO AMATUZZI DE PINHO  
CORTE A-A'

SEAL	
COBERTURA	
COBERTURA FIBROCIMENTO (6MM)	
COBERTURA DE CONCRETO	
PLAF	
PAREDE	
POB	

CÓDIGO	ACABAMENTOS
	PAREDE
1	ALVENARIA - TINTA ACRILICA
2	CERÂMICA
3	ALVENARIA - GRAFIATO
	FORRO
1	ISOPOR
2	EM ABERTO
	PISO
1	CONCRETO
2	CERÂMICA
3	PAVIFLEX
4	ÁREA DE JARDINAGEM
5	PAVER
	RODAPÊ
1	SEM RODAPÊS
2	CERÂMICA
3	MADERA

CÓDIGO	DIMENSÕES (cm)	TIPO	MATERIAL/ACABAMENTO
P1	80x210	de abrir/1 folha	madeira/vidro
P2	70x210	de abrir/1 folha	madeira
P3	60x210	de abrir/1 folha	madeira
P4	60x210	de abrir/1 folha	vidro
P5	100x210	de abrir/2 folhas	alumínio
P6	215x210	de abrir/1 folha	vidro
P7	155x210	de abrir/1 folha	vidro
P8	240x210	de abrir/2 folhas	vidro
P9	200x255	de abrir/1 folha	vidro
P10	665x255	correr	vidro
P11	200x210	de abrir/2 folhas	vidro
P12	70x210	de abrir/1 folha	madeira
P13	160x210	de abrir/2 folhas	vidro
P14	150x210	abrir/2 folhas	alumínio/vidro
P15	350x280	correr	ferro
P16	200x280	de abrir/2 folhas	madeira

CÓDIGO	DIMENSÕES	TIPO	MATERIAL/ACABAMENTO
J01	355x100/170	maxim Ar	alumínio/vidro
J02	153x100/170	maxim Ar	alumínio/vidro
J03	347x100/170	maxim Ar	alumínio/vidro
J04	434x100/170	maxim Ar	alumínio/vidro
J05	92x150/110	maxim Ar	alumínio/vidro



CONTRATANTE:



LOTE 01 - COMPLEXO CENTRO ADMINISTRATIVO

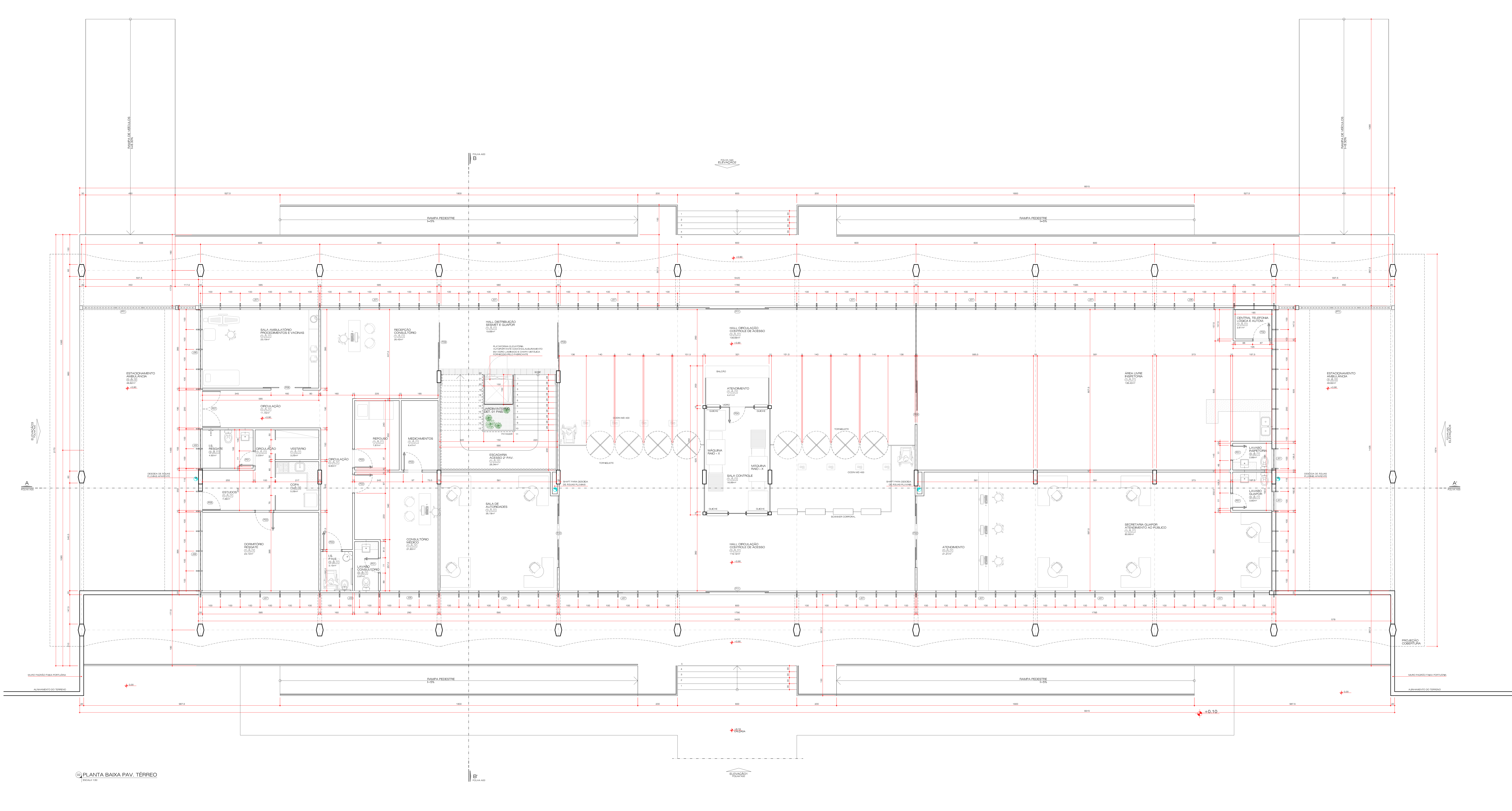
EDIFICAÇÃO 01

PLANTA BAIXA  
CORTES  
VISTAS

03/04

ARQUIVO DWG: ESCALA: 1/250  
LOTE 01 - F03  
DESENHO: CARLOS  
REVISÃO: CARLOS  
DATA: JUN/2014  
EXECUÇÃO: ERNST & YOUNG ASSESSORIA EMPRESARIAL LTDA.  
RESPONSÁVEL TÉCNICO:  
ENGENHEIRO CARTOGRAFANTE E CIVIL CARLOS EDUARDO STAB  
CREA 85.676-D/PA





ACABAMENTOS						
1	REVESTIMENTO VINILO 460x460mm DE 1ª QUALIDADE - PADRÃO PORTO*					
2	REBO ELEVADO 15CM - REVESTIMENTO VINILO 460x460mm DE 1ª QUALIDADE - PADRÃO PORTO*					
3	REVESTIMENTO CERÂMICO 300x300mm DE 1ª QUALIDADE - PADRÃO PORTO*					
4	REBO FULGITE (GRANITO LAVADO) COM CORDA					
PAREDE						
1	LATEX PARA COIR A SER DEFINIDA - PADRÃO PORTO*					
2	REVESTIMENTO CERÂMICO 300x300mm DE 1ª QUALIDADE - PADRÃO PORTO*					
3	TEIXA ACILICA - COM COLA (PADRÃO PORTO) SOBRE TEXTURA ACILICA TIPO GRANITO MEDIO*					
4	TEIXA ACILICA - COM COLA (PADRÃO PORTO) - VEDAS SOBRE TEXTURA ACILICA TIPO GRANITO MEDIO*					
5	FULGITE (GRANITO LAVADO) COM CORDA					
TETO						
1	FORRO EM PLACAS MINERAL, ESPESSURA DE 13MM, 625 X 1250 MM, COM BORDA TIPO SK*					
* TODOS OS ACABAMENTOS DEVEM SER VERIFICADOS COM O ENGENHEIRO DA OBRA - DESEMA						
QUADRO DE EQUIPAMENTOS						
COD.	LARG.	ALTUR.	DETOR.	MATERIAL	MODELO	QUANT.
Q01	100	80	190	ALUMINIO LINHA 25 SUPREMAN	02 BASCULANTES	02
Q02	200	80	190	ALUMINIO LINHA 25 SUPREMAN	01 BASCULANTES	01
Q03	300	80	190	ALUMINIO LINHA 25 SUPREMAN	05 BASCULANTES	01
Q04	600	80	190	ALUMINIO LINHA 25 SUPREMAN	12 BASCULANTES	01
Q05	300	160	110	ALUMINIO LINHA 25 SUPREMAN	03 MARMO AN / 03 BASCUL.	01
Q06	400	160	110	ALUMINIO LINHA 25 SUPREMAN	01 VENEZIANA	04
Q07	600	160	110	ALUMINIO LINHA 25 SUPREMAN	01 VENEZIANA	30
Q01	75	210	-	MADERA COMP. LISA	1 FOLHA DE ASBR	06
Q02	80	210	-	ALUMINIO LINHA 25 SUPREMAN	1 FOLHA DE ASBR	02
Q03	90	210	-	MADERA COMP. LISA	1 FOLHA DE ASBR	06
Q04	95	205	-	VITRO	1 FOLHA DE ASBR	03
Q05	100	270	-	ALUMINIO LINHA 25 SUPREMAN	1 F. ASBR + 1 BASCULANTE	01
Q06	160	210	-	VITRO	2 FOLHAS DE ASBR	02
Q07	200	270	-	ALUMINIO LINHA 25 SUPREMAN	2 F. ASBR + 2 BASCULANTES	01
Q08	160	210	-	MADERA COMP. LISA	2 FOLHAS DE COFREIR	01
Q09	300	270	-	MADERA COMP. LISA	2 F. ASBR + 1 F. FOL.	04
Q10	360	210	-	MADERA COMP. LISA	2 F. ASBR + 2 F. FOL.	02
Q11	600	270	-	ALUMINIO LINHA 25 SUPREMAN	8 F. ASBR + 6 BASCULANTES	02
Q11	597,5	270	-	METALON	1 FOLHA BASCULANTE	02

Q4					
Q5					
Q6					
Q7	2706/13	REVISÃO GERAL		THIAGO M.	
Q8	0605/13	REVISÃO FINAL		THIAGO M.	
REVISÃO	DATA	CONTÉUDO		RESPONSÁVEL	
NOTAS					
+ OS NÍVEIS INDICADOS ESTÃO EM METROS, DEMAS DIMENSÕES ESTÃO EM CENTÍMETROS, SALVO QUANDO ESPECIFICADAS					
+ OS VALORES DAS COTAS INDICAM A PAREDE ACABADA					
+ CONFERIR EM OBRA OS DESNÍVEIS DETERMINADOS NO PROJETO ARQUITETÔNICO. QUALQUER MODIFICAÇÃO A SER EFETUADA NESTE PROJETO DEVE SER CONSULTADA ANTES A ESTE DEPARTAMENTO					
+ OS DESNÍVEIS SÃO INDICATIVOS DO NÍVEL DA OBRA, NÃO DEVENDO SER USADOS PARA O PROJETO DE FUNDAÇÕES					
+ O PROJETO NÃO SE RESPONSABILIZA PELOS ASPECTOS RELATIVOS A PROJETOS COMPLEMENTARES, TAL COMO: PROTEÇÃO DE INCÊNDIOS, INSTALAÇÕES DE GÁS, INSTALAÇÕES HIDRÁULICAS, INSTALAÇÕES ELÉTRICAS, SANEAMENTO, ETC., OS QUAIS SÃO DE INTER-RESPONSABILIDADE DOS PROFISSIONAIS ESPECÍFICOS					
+ OS MATERIAIS E PROCEDIMENTOS CONSTRUTIVOS UTILIZADOS NA OBRA, DEVEM SEGUIR TODAS AS ESPECIFICAÇÕES TÉCNICAS INDICADAS PELOS CRITÉRIOS DE NORMALIZAÇÃO APROPRIADOS, SOB A ORIENTAÇÃO DE FORNECEDORES					
+ OS PLANEJOS VÍDEO E DEMAS ELEMENTOS ESTRUTURAIS INDICADOS NESTE PROJETO SÃO APENAS DE REFERÊNCIA. PARA EXECUÇÃO DA OBRA, CONSULTAR O PROJETO DE REFERÊNCIA, COM ESPECIAL CUIDADO NAS DEMONSTRAÇÕES					
PREÇO EM ALVENARIA PARA OS SETORES DE					
ALVENARIA, CIMENTAÇÃO, FUNDAÇÃO, ETC., DE ACORDO COM O PROJETO DE REFERÊNCIA					
AGÊNCIA PORTUÁRIA, S/A - PARANÁQUA   CEP 88221-870					
ARQUITETO RESPONSÁVEL					
THIAGO M.					
ELIANE BLANCO LOPES					
PLANTA PAV. TÉRREO					
002					





04			
03			
02			
01	27/09/13	REVISÃO GERAL	THIAGO M.
00	06/05/13	EMIÇÃO INICIAL	THIAGO M.
REVISÃO	DATA	CONTEÚDO	RESPONSÁVEL

NOTAS

- C-NÍVEIS INDICADOS ESTÃO EM METROS, C-MENS ENVIADOS ESTÃO EM CENTÍMETROS, SALVO QUANDO ESPECIFICADO
- OS VALORES DAS NOTAS INDICAM A PARCELA ACABADA
- OS VALORES DA COLUNA DE OBSERVAÇÕES DETALHAM O PROBLEMA IDENTIFICADO, QUALQUER MODIFICAÇÃO A SER EFETUADA NESSE PROJETO INDETERMINA SEU APROVEITAMENTO A ESTE ESQUEMA
- OS DESENIOS SÃO INDICATIVOS DO SISTEMA E DO ASPECTO FINAL, DESEJADO, A ESTABILIDADE E O COMPORTAMENTO DO ELEMENTO CONSTRUÍDO
- ESTE PROJETO NÃO É RESPONSABILIZADO PELOS ASPECTOS RELATIVOS A PROJETOS COMPLEMENTARES TÃO COMO: PREVENÇÃO DE INCENDIOS, INSTALAÇÕES DE GÁS, INSTALAÇÕES HIDRÁULICAS, INSTALAÇÕES ELÉTRICAS, INSTALAÇÕES TELEFÔNICAS, ETC. OS QUIS SÃO DE PERÍCIA ESPECIALIZADA NAS DIFERENTES PROFISSÕES CORRESPONDENTES
- OS MATERIAIS E PROCEDIMENTOS CONSTRUÇÃO UTILIZADOS NA OBRA, DEVERÃO SEGUIR TODAS AS RECOMENDAÇÕES TÉCNICAS E REGRAS DEBÍVEIS CRIADAS POR NORMATIZAÇÃO APROPRIADAS, COMO A ORIENTAÇÃO DE FUNDAMENTOS
- OS PLÁTOS VÁRIOS E DEMAIS ELEMENTOS ESTRUTURAIS INDICADOS NESSE PROJETO SÃO APENAS DE REFERÊNCIA, NÃO DEPENDENDO DA OBRA OBSERVAR A ESTRUTURA EXISTENTE, COM ESPECIAL CUIDADO NAS DEMONSTRAÇÕES

**PREDIO EM ALVENARIA PARA OS SETORES DE:**  
SEGURANÇA, OLIMPADA PORTUÁRIA, SAÚDE/MECÂNICA DO TRABALHO, CONTR. DE ACESSO

INVESTIMENTOS DOS PORTOS DE PANAQUÁ E ANTÔNINA

PROJETO


ARQUITETÔNICO

ETAPA

EXECUTIVO

Nº DO PROJETO

0100.00

 **LCNEIA**  
Engenharia de Projetos

[illegible]





QUADRO DE ALQUILAR						
Q200	LARG.	ALTURA	PETOR.	MATERIAL	MODELO	QUANT.
001	200	100	100	ALUMINIO+JUNTA 25 SUPREMA	06 BASCULANTES	06
002	200	80	100	ALUMINIO+JUNTA 25 SUPREMA	04 BASCULANTES	04
003	200	80	100	ALUMINIO+JUNTA 25 SUPREMA	06 BASCULANTES	06
004	200	100	100	ALUMINIO+JUNTA 25 SUPREMA	06 BASCULANTES	06
005	300	160	110	ALUMINIO+JUNTA 25 SUPREMA	03 MAXIMO 40% BASCUL.	03
006	400	160	110	ALUMINIO+JUNTA 25 SUPREMA	01 VENEZIANA	04
007	600	160	110	ALUMINIO+JUNTA 25 SUPREMA	01 VENEZIANA	04
001	70	210	-	MADERA COM. USF.	1 FOLHA DE ASPIR	06
002	90	210	-	MADERA COM. USF.	1 FOLHA DE ASPIR	08
003	90	210	-	MADERA COM. USF.	1 FOLHA DE ASPIR	08
004	80	380	-	VIDRO	1 FOLHA DE ASPIR	08
005	160	210	-	ALUMINIO+JUNTA 25 SUPREMA	1 FOLHA DE ASPIR BASCULANTE	02
006	160	210	-	VIDRO	2 FOLHA DE ASPIR	02
007	200	270	-	ALUMINIO+JUNTA 25 SUPREMA	2 F. ASPIR + BASCULANTES	01
008	200	270	-	ALUMINIO+JUNTA 25 SUPREMA	2 F. ASPIR + BASCULANTES	01
009	300	310	-	MADERA COM. USF.	1 F. ASPIR + 1 F. RIMA	04
010	300	310	-	MADERA COM. USF.	1 F. ASPIR + 2 F. RIMS	02
011	400	270	-	ALUMINIO+JUNTA 25 SUPREMA	6 F. ASPIR + BASCULANTES	01
011	69,5	270	-	METALON	1 FOLHA BASCULANTE	02

04				
03				
02				
01	27/08/13	REVISÃO GERAL		THIAGO M.
00	02/05/13	EMIÇÃO INICIAL		THIAGO M.
REVISÃO	DATA	CONTEÚDO		RESPONSÁVEL

[illegible]

PRÉDIO EM ALVENARIA PARA OS SETORES DE:  
SEGURANÇA, GUARDA PORTUÁRIA, SAÚDE/MEDICINA DO TRABALHO, CONTR. DE ACESSO

LOCALIZAÇÃO  
AVENIDA PORTUÁRIA, S/N - PARANAGUÁ | CEP 83221-570  
ADMINISTRAÇÃO DOS PORTOS DE PARANAGUÁ E ANTONINA

PROYECTO  
ARQUITETÓNICO

ETAPA EXECUTIVO	Nº DO PROJETO 0100.00
--------------------	--------------------------

701  
59  
módulo

PROJETADO POR  
ADMINISTRAÇÃO DOS PORTOS DE PARANAGUÁ E AM  
CNPJ/MF 70.821.438/0001-95

D   Correio Curitiba - 2008 03/05/08	RESPONSÁVEL TÉCNICO  	ART. CORRE  
---	-----------------------------	--------------------

AUTOR ESE DO PROJETO  
ENG.º THIAGO AUGUSTO L. C. NÉA  
CREA-PR 102.768/D

ARQ.º ELIANE BLANCO LOPES	
CAAJ 1302200-3	
CE(Edm)	Outa

THIAGO M. JUNHO

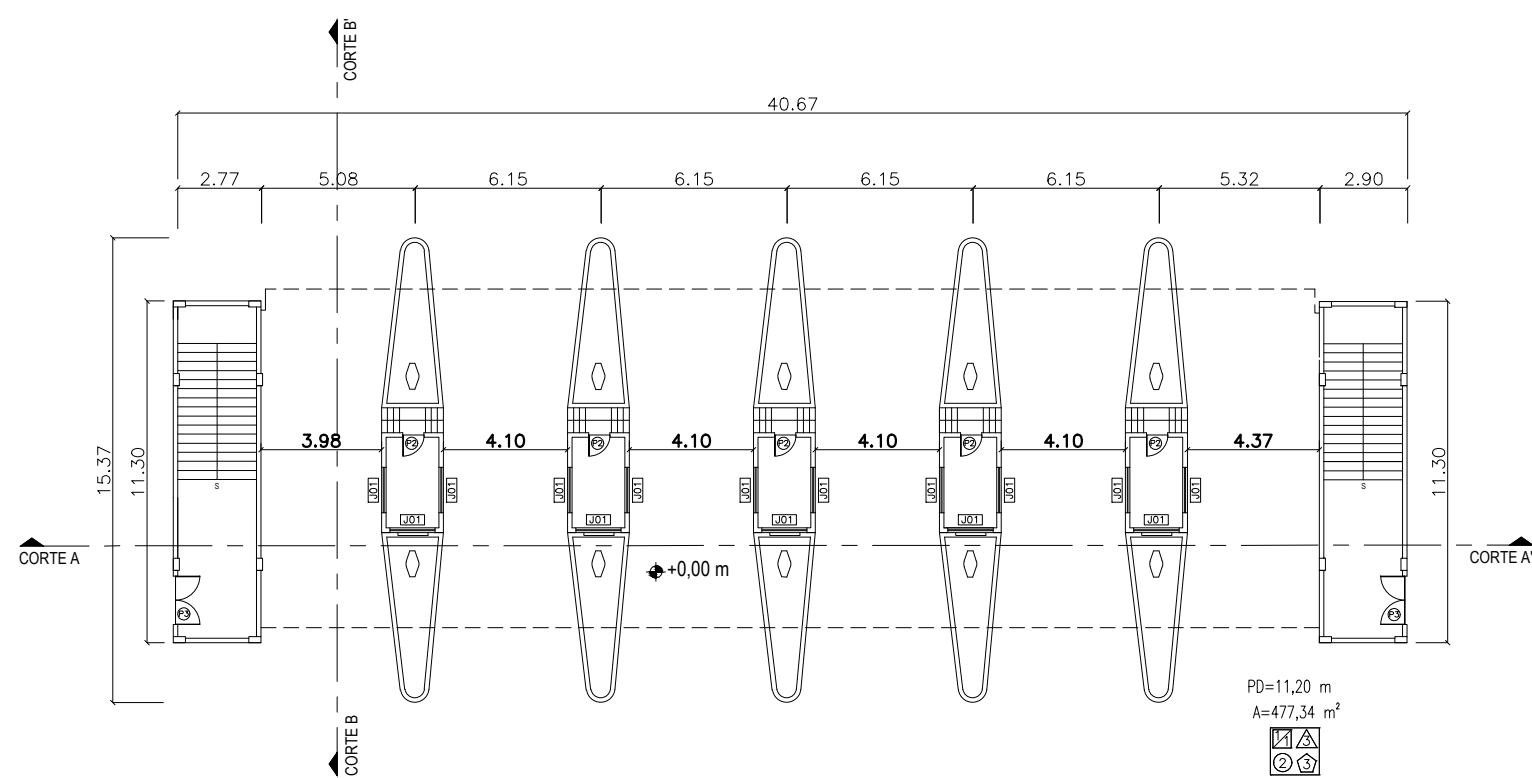
REVISOR  
ELIANE BLANCO LOPES

ESCALA  
INDICA

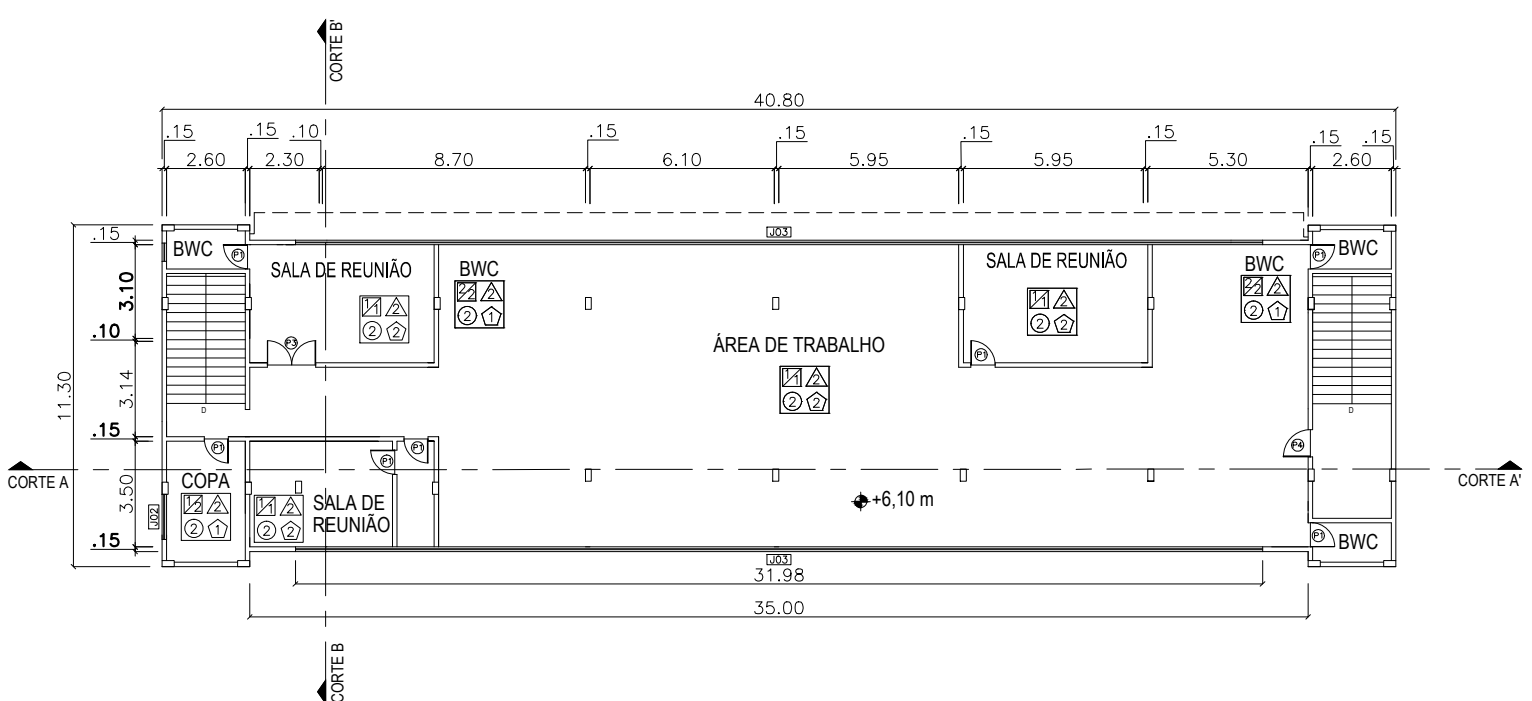
ESPECIFICAÇÃO  
CORTES

| lon.0100.00.arq.ex.004.cor.r01.dwg

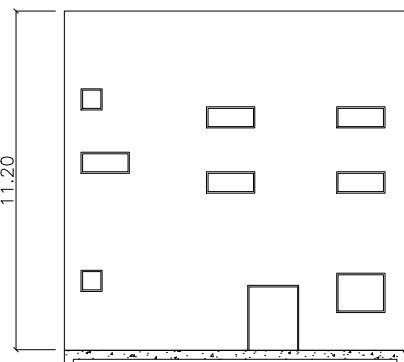
---



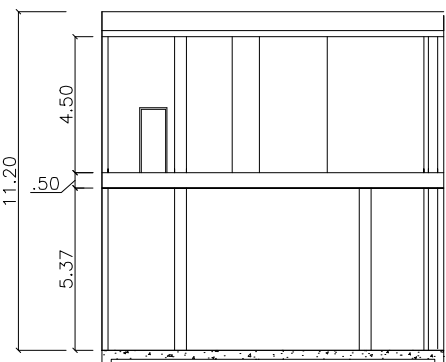
EDIFICAÇÃO 06 E 07  
GUICHÊS NOVOS DA RECEPÇÃO/  
PRÉDIO ADMINISTRATIVO NOVO  
PLANTA BAIXA



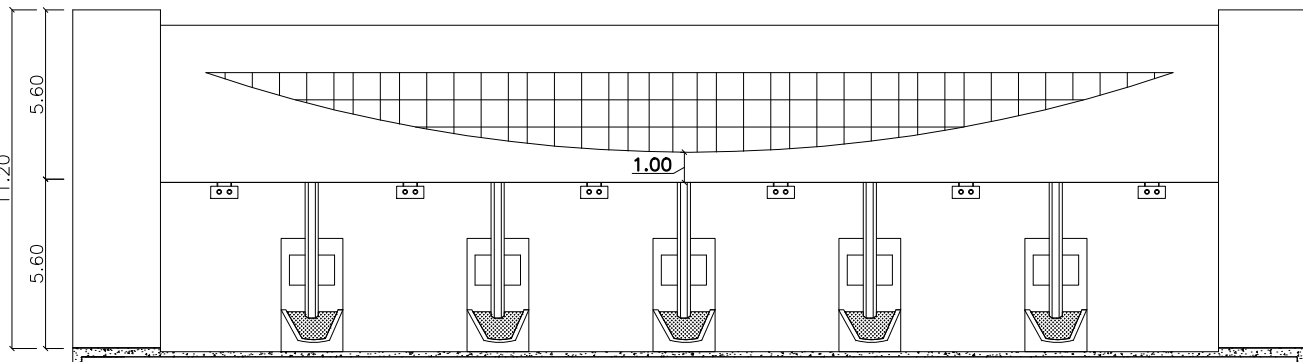
EDIFICAÇÃO 06 E 07  
GUICHÊS NOVOS DA RECEPÇÃO/  
PRÉDIO ADMINISTRATIVO NOVO  
PLANTA BAIXA 1º PVTO



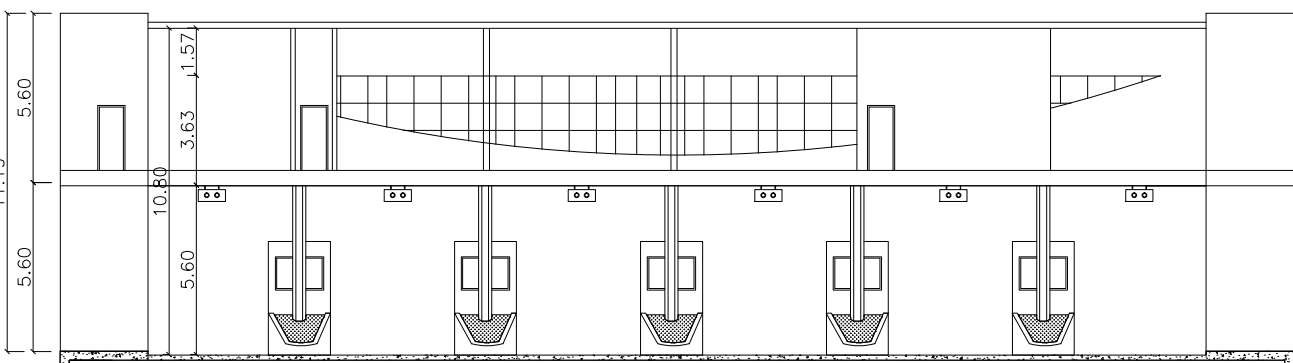
EDIFICAÇÃO 06 E 07  
GUICHÊS NOVOS DA RECEPÇÃO/  
PRÉDIO ADMINISTRATIVO NOVO  
VISTA LATERAL



EDIFICAÇÃO 06 E 07  
GUICHÊS NOVOS DA RECEPÇÃO/  
PRÉDIO ADMINISTRATIVO NOVO  
CORTE B-B'



EDIFICAÇÃO 06 E 07  
GUICHÊS NOVOS DA RECEPÇÃO/  
PRÉDIO ADMINISTRATIVO NOVO  
VISTA FRONTAL



EDIFICAÇÃO 06 E 07  
GUICHÊS NOVOS DA RECEPÇÃO/  
PRÉDIO ADMINISTRATIVO NOVO  
CORTE A-A'

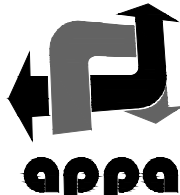
GERAL			
PAREDE	1	FORRO	PO= PÉ DIREITO
PISO	2	RODAPÉ	A= ÁREA

CÓDIGO	ACABAMENTOS
1	ALVENARIA – TINTA ACRILICA
2	CERÂMICA
3	ALVENARIA – BLOCO DE CONCRETO
4	FORRO
1	EM ABERTO
2	ISOPOR
3	LAJE
4	MADEIRA
1	CONCRETO
2	CERÂMICA
3	PAVER
4	CIMENTO ALISADO
1	SEM RODAPÉS
2	CERÂMICA
3	MADEIRA

PORTAS			
CÓDIGO	DIMENSÕES (cm)	TIPO	MATERIAL
P1	80x210	abrir/1 folha	madeira
P2	70x210	abrir/1 folha	madeira
P3	160x210	abrir/2 folhas	madeira
P4	90x210	abrir/1 folha	madeira
JANELAS			
CÓDIGO	DIMENSÕES (cm)	TIPO	MATERIAL
J01	150x100/220	correr/1 folha	alumínio/vidro
J02	150x100/110	MaximAr	alumínio/vidro
J03	3198x262/100	fixo	alumínio/vidro



CONTRATANTE:



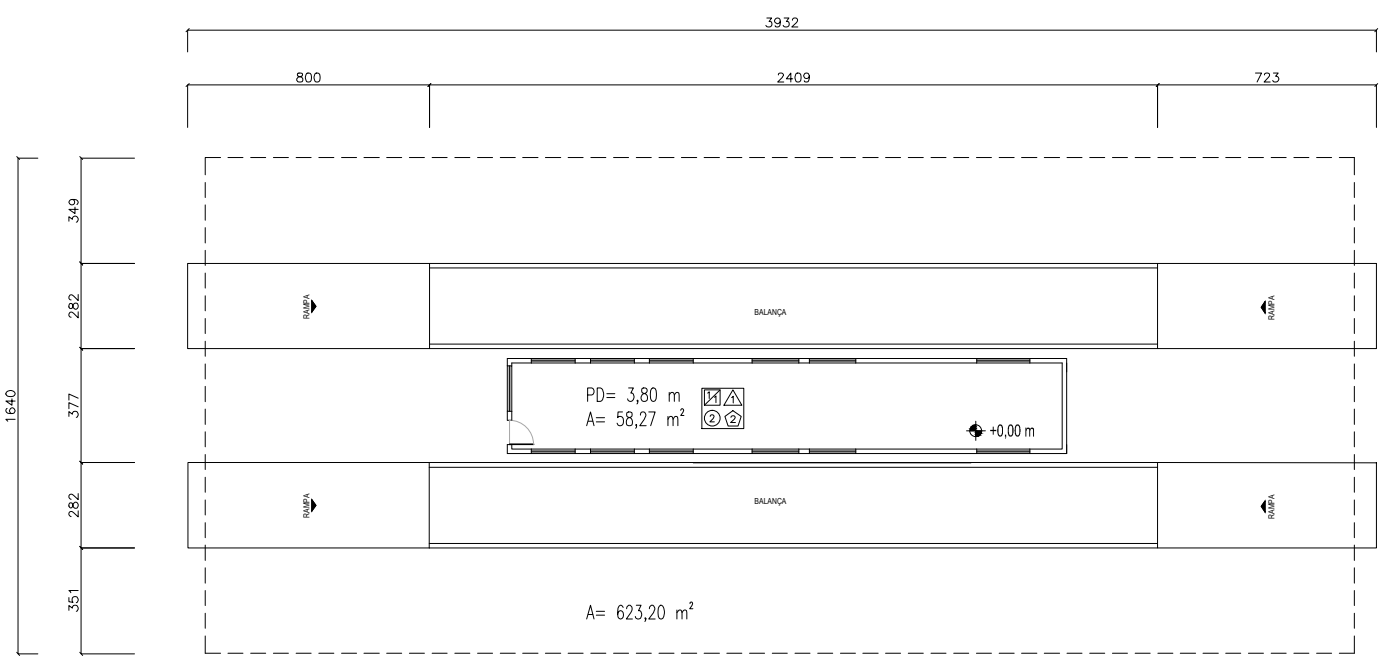
DADOS TÉCNICOS:  
EDIFICAÇÃO 06  
EDIFICAÇÃO 07  
LOTE 7 – PÁTIO DE TRIAGEM  
E SEUS CONTEÚDOS

PLANTA BAIXA  
CORTES  
VISTAS

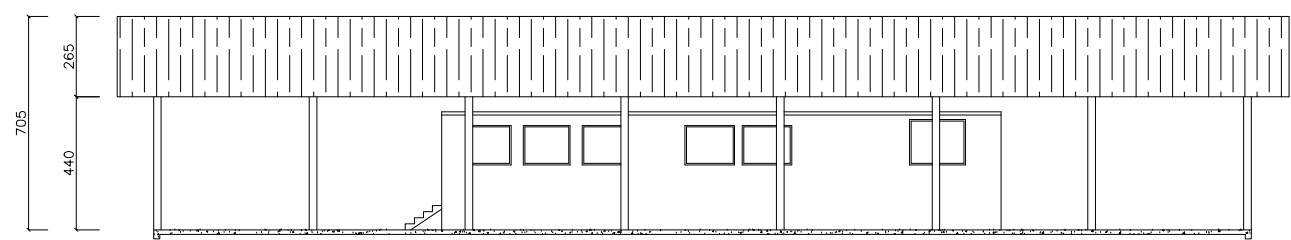
04/09

ARQUIVO: DWG: LOTE 07-F04	ESCALA: 1/250	DIM.: A-2	EXECUÇÃO: ERNST & YOUNG ASSESSORIA EMPRESARIAL LTDA.
DESENHO: CARLOS	REVISÃO: CARLOS	DATA: JUN/2014	RESPONSÁVEL TÉCNICO: ENGENHEIRO CARTÓGRAFO E CIVIL CARLOS EUGÊNIO STAUB CREA 85.676-D/PR

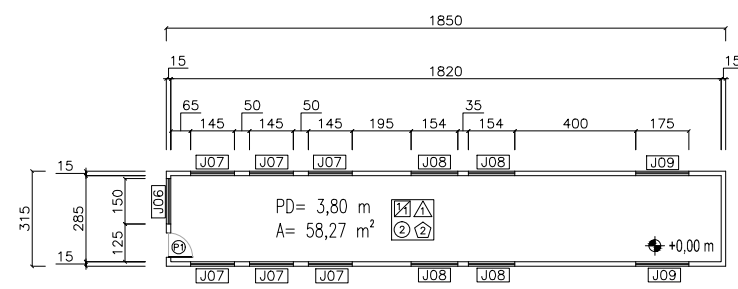




EDIFICAÇÃO 19 E 20  
GUARITA PORTÃO 03  
COBERTURA PORTÃO 03  
PLANTA BAIXA



EDIFICAÇÃO 19 E 20  
GUARITA PORTÃO 03  
COBERTURA PORTÃO 03  
VISTA LATERAL



EDIFICAÇÃO 19  
GUARITA DO PORTÃO 03  
PLANTA BAIXA

PORTAS			
CÓDIGO	DIMENSÕES (cm)	TIPO	MATERIAL/ACABAMENTO
P1	80X210	de abrir/1 folha	alumínio
P2	300X290	de abrir/2 folhas	alumínio
P3	60X210	de abrir/1 folha	alumínio
P4	200x210	de abrir/2 folhas	alumínio
P5	200X230	de abrir/2 folhas	alumínio
P6	70X210	de abrir/1 folha	alumínio
P7	120x210	de abrir/1 folha	alumínio
P8	150X290	de abrir/2 folhas	alumínio
P9	260x250	de abrir/2 folhas	alumínio
P10	370X400	de correr/1 folha	alumínio
P11	100X120	de abrir/1 folha	alumínio
P12	90X220	de abrir/1 folha	alumínio

JANELAS			
CÓDIGO	DIMENSÕES (cm)	TIPO	MATERIAL/ACABAMENTO
J01	60x40/170	basculante	alumínio/vidro
J02	260X90/100	basculante	alumínio/vidro
J03	100X50/180	basculante	alumínio/vidro
J04	150X50/180	basculante	alumínio/vidro
J05	100X50/340	basculante	alumínio/vidro
J06	150X120/100	de correr/2 folhas	alumínio/vidro
J07	145X120/220	de correr/2 folhas	alumínio/vidro
J08	155X120/220	de correr/2 folhas	alumínio/vidro
J09	175X140/220	de correr/2 folhas	alumínio/vidro
J10	200X50/280	basculante fixa	alumínio/vidro
J11	80X60/180	basculante fixa	alumínio/vidro
J12	210X50/280	basculante fixa	alumínio/vidro
J13	150X50/50	basculante fixa	alumínio/vidro
J14	200X120/100	de correr/2 folhas	alumínio/vidro
J15	120X200/120	de correr/2 folhas	alumínio/vidro
J16	140X60/60	basculante	alumínio/vidro

GERAL	
COBERTURA	
	ESTRUTURA METÁLICA
	ESTRUTURA EM CONCRETO
	COBERTURA FIBROCIMENTO (MM)
PAREDE	FORRO
PISO	RODAPE
	PO= PÉ DIREITO
	A=ÁREA

CÓDIGO	ACABAMENTOS
PAREDE	
1	ALVENARIA – TINTA LATEX
2	CERÂMICA
FORRO	
1	LAJE
2	MADEIRA
3	EM ABERTO
4	PVC
PISO	
1	CONCRETO
2	CERÂMICA
3	PAVER
RODAPE	
1	SEM RODAPES
2	CERÂMICA

CONTRATANTE:

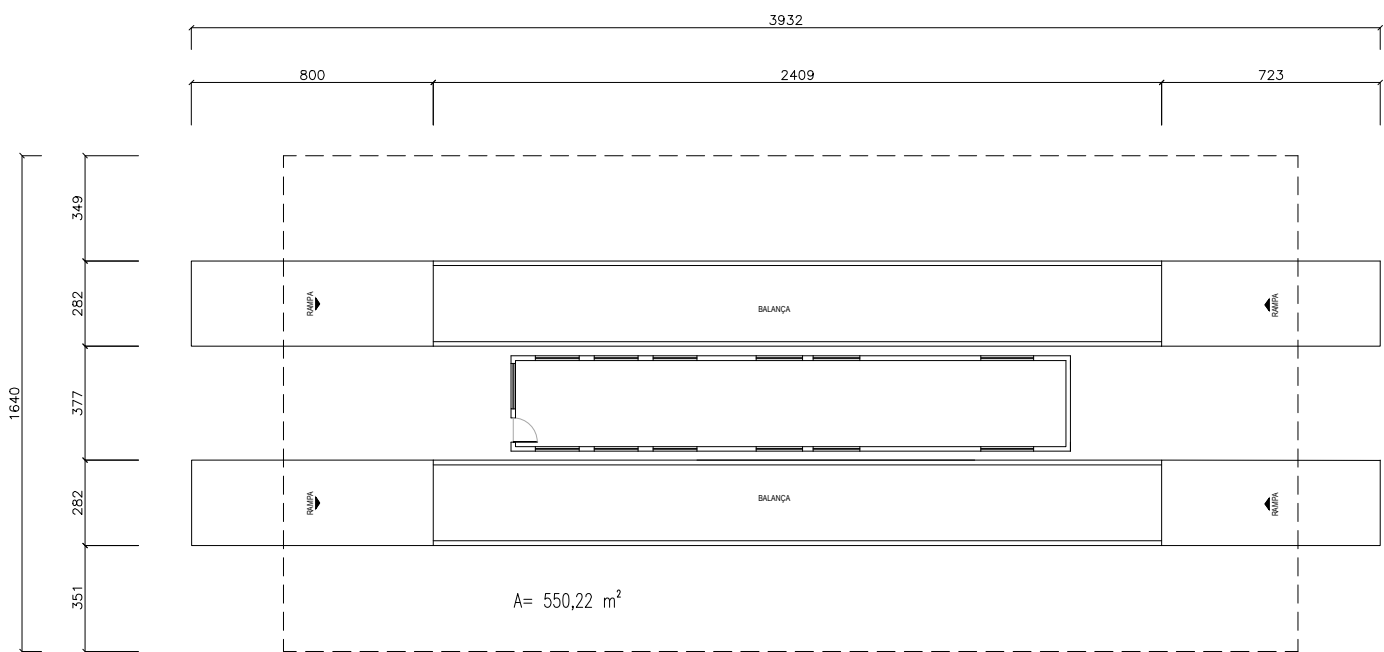
DADOS TÉCNICOS:  
LOTE 02 – CAIS DO PORTO

EDIFICAÇÃO 19  
EDIFICAÇÃO 20

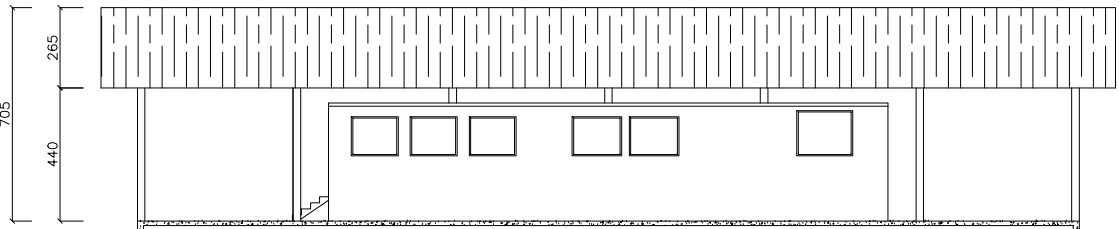
PLANTA BAIXA  
CORTES  
VISTAS

ARQUIVO DWG: LOTE 02-F17  
DESENHADO: CARLOS  
REVISADO: CARLOS  
DATA: JUN/2014  
ESCALA: 1/250  
DIM.: A=1  
EXECUÇÃO: ERNST & YOUNG ASSESSORIA EMPRESARIAL LTDA.  
RESPONSÁVEL TÉCNICO:  
ENGENHEIRO CARTOGRAFIA E CIVIL CARLOS EUGENIO STAB  
CREA: 054.676-03/20

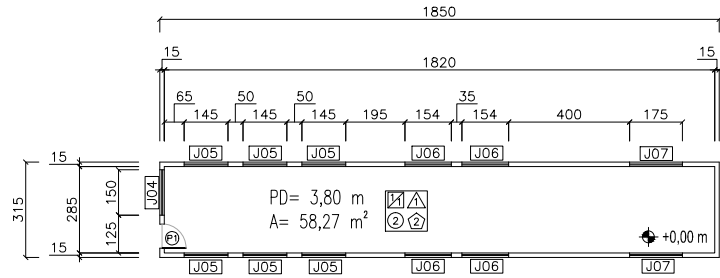
17/20



EDIFICAÇÃO 24 E 25  
GUARITA PORTÃO 05  
COBERTURA PORTÃO 05  
PLANTA BAIXA



EDIFICAÇÃO 24 E 25  
GUARITA PORTÃO 05  
COBERTURA PORTÃO 05  
PLANTA BAIXA




EDIFICAÇÃO 24  
CABINE RODOVIÁRIA  
PLANTA BAIXA

PORTAS			
CÓDIGO	DIMENSÕES (cm)	TIPO	MATERIAL/ACABAMENTO
P1	80X210	de abrir/1 folha	madeira
P2	70X210	de abrir/1 folha	madeira
P3	700X260	de abrir/1 folha	madeira
P4	60x210	de abrir/1 folha	madeira

JANELAS			
CÓDIGO	DIMENSÕES	TIPO	MATERIAL/ACABAMENTO
J01	145X120/80	de correr/1 folha	alumínio/vidro
J02	60X60/150	basculante	alumínio/vidro
J03	140X120/90	de correr/1 folha	alumínio/vidro
J04	150X120/100	de correr/1 folha	alumínio/vidro
J05	145X120/220	de correr/1 folha	alumínio/vidro
J06	155X120/220	de correr/ 1 folha	alumínio/vidro
J07	175X140/220	de correr/1 folha	alumínio/vidro
J08	450X160/100	de correr/2 folhas	alumínio/vidro
J09	50X60/165	basculante	alumínio/vidro
J10	220x115/90	de correr/2 folhas	alumínio/vidro
J11	50X60/220	basculante	alumínio/vidro


GERAL	
COBERTURA	
	ESTRUTURA EM CONCRETO
	COBERTURA FIBROCIMENTO (6MM)
PAREDE	FORRO PD= PÉ DIREITO
PISO	RODAPÉ A=ÁREA

CÓDIGO	ACABAMENTOS
PAREDE	
1	ALVENARIA – TINTA LATEX
2	CERÂMICA
FORRO	
1	LAJE
2	MADEIRA
3	EM ABERTO
4	PVC
PISO	
1	CONCRETO
2	CERÂMICA
3	PAVER
RODAPÉ	
1	SEM RODAPÉS
2	CERÂMICA



Building a better working world

CONTRATANTE:



DADOS TÉCNICOS:

LOTE 02 – CAIS DO PORTO

EDIFICAÇÃO 24

EDIFICAÇÃO 25

PLANTA BAIXA

CORTES

VISTAS

15/20

ARQUIVO DWG: LOTE\_02-F15

ESCALA: 1/250

DIM.: A-1

DESENHO: CARLOS

REVISÃO: CARLOS

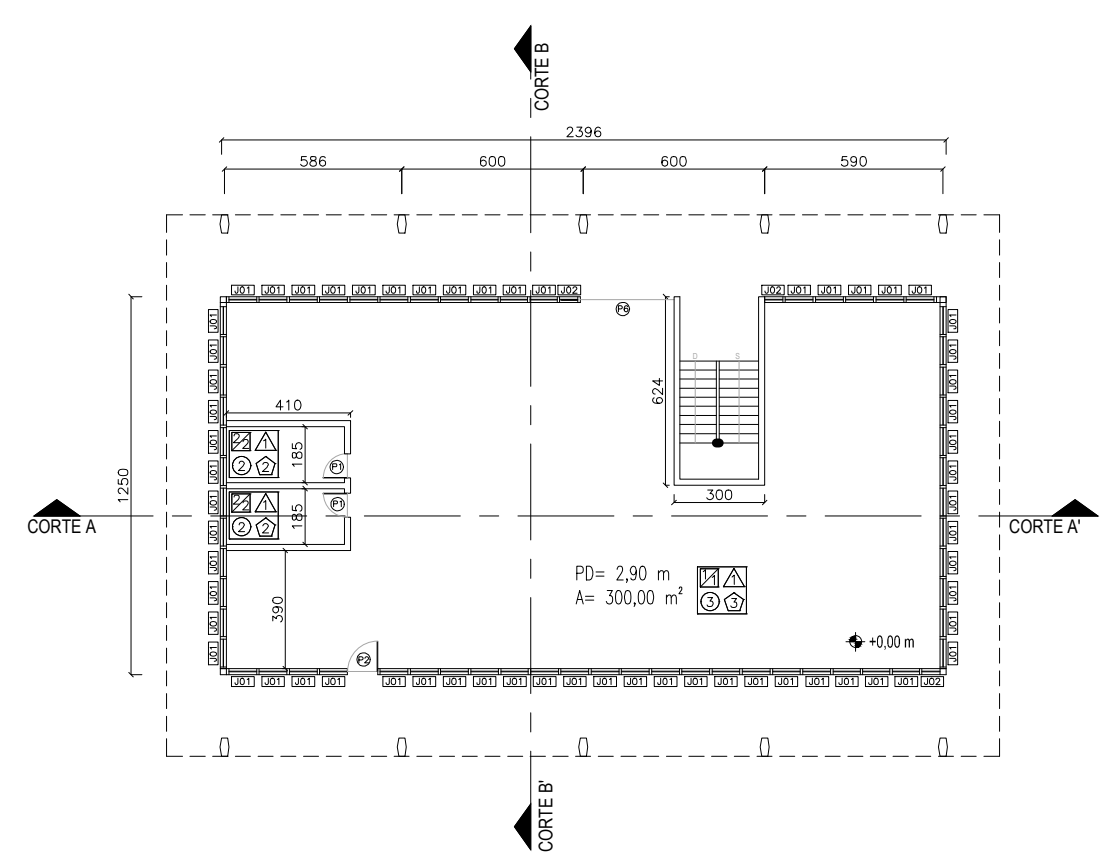
DATA: JUN/2014

EXECUÇÃO: ERNST & YOUNG ASSESSORIA EMPRESARIAL LTDA.

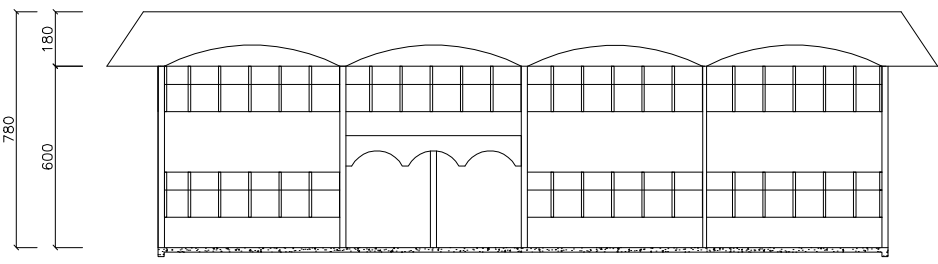
RESPONSÁVEL TÉCNICO:

ENGENHEIRO CARTÓGRAFO E CIVIL CARLOS EUGÊNIO STAUB CREA 85.676-D/PR

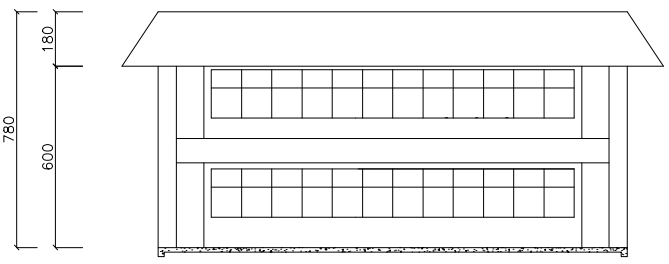




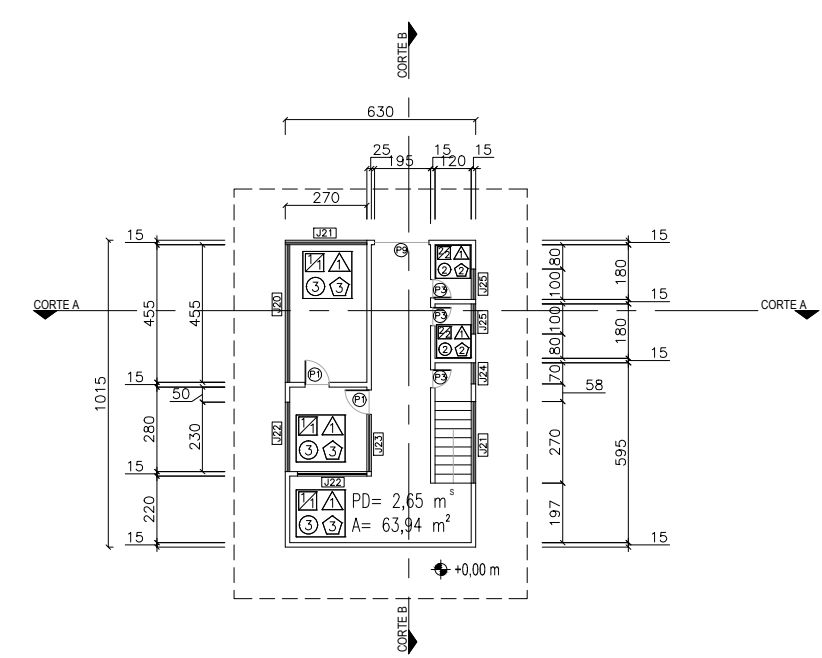
EDIFICAÇÃO 15  
PRÉDIO SEXECO E GUAPOR  
PLANTA BAIXA - 1ª PVTO



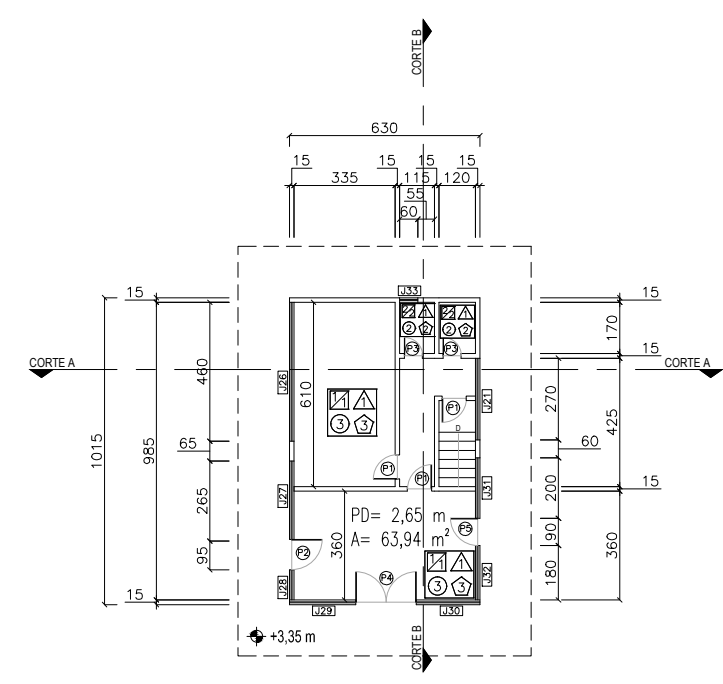
EDIFICAÇÃO 15  
PRÉDIO SEXECO E GUAPOR  
VISTA FRONTAL



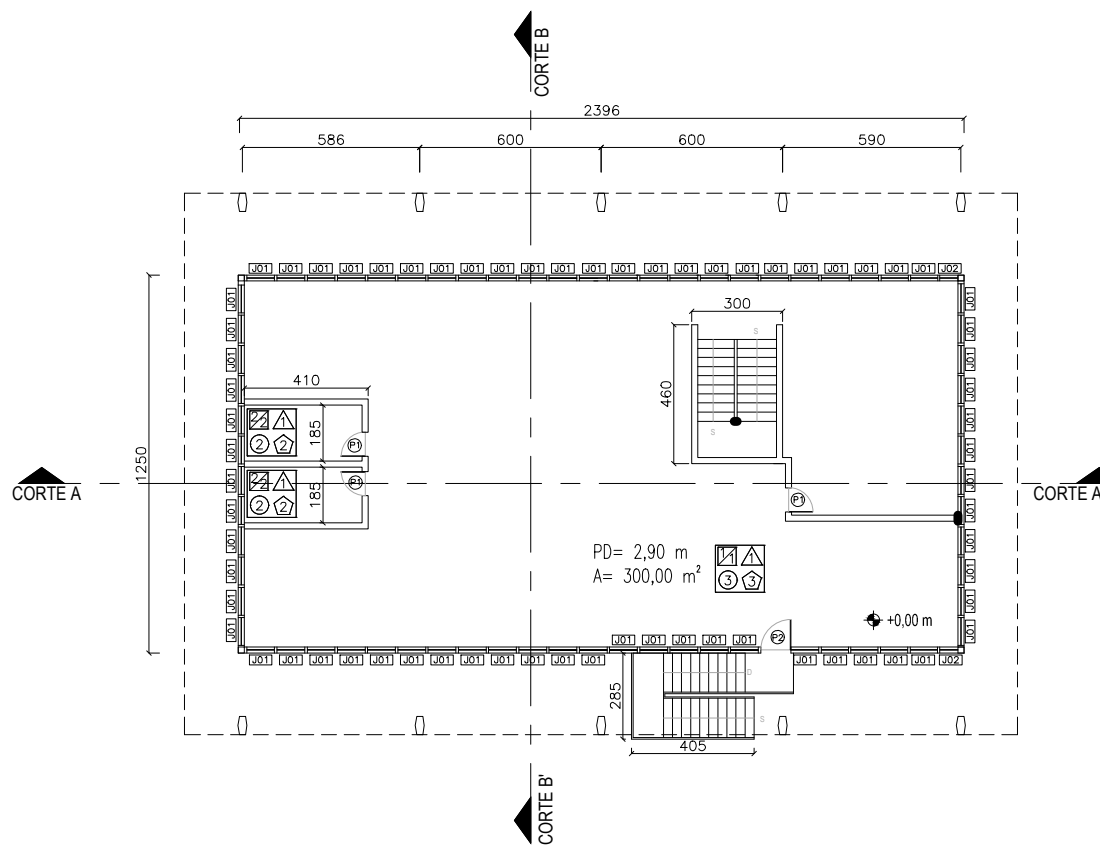
EDIFICAÇÃO 15  
PRÉDIO SEXECO E GUAPOR  
VISTA LATERAL



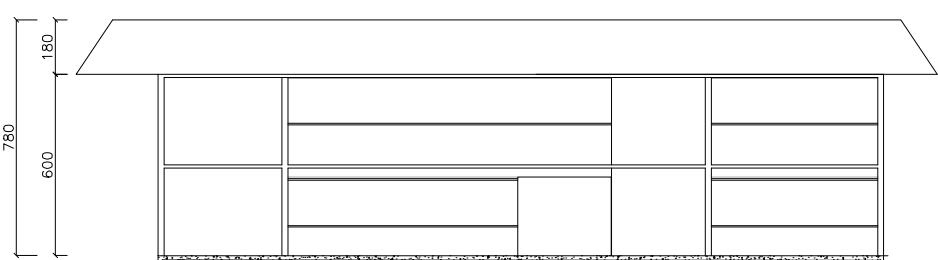
EDIFICAÇÃO 21  
GUARITA DO PORTÃO 04  
PLANTA BAIXA - 1ªPVTO



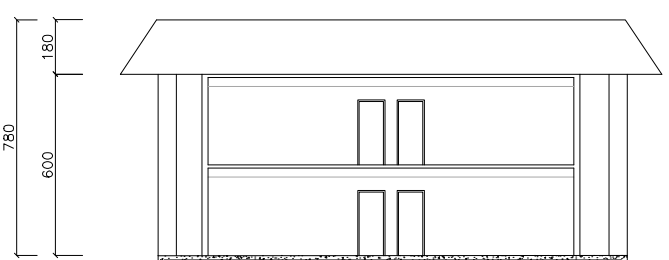
EDIFICAÇÃO 21  
GUARITA DO PORTÃO 04  
PLANTA BAIXA - 2ª PVTO



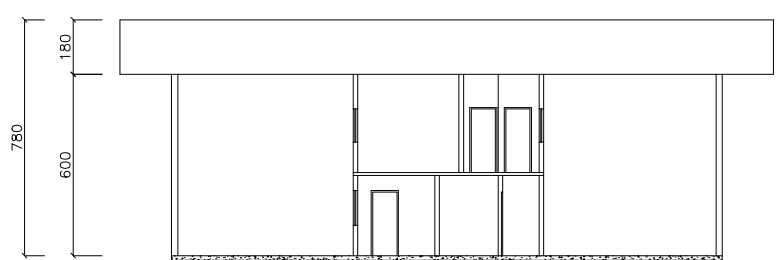
EDIFICAÇÃO 15  
PRÉDIO SEXECO E GUAPOR  
PLANTA BAIXA - 2ªPVTO



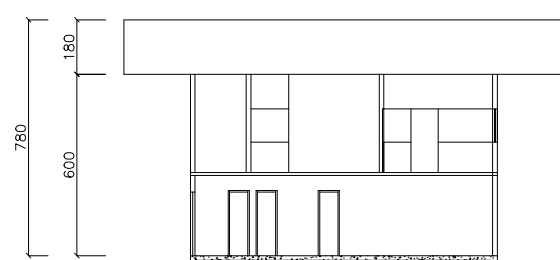
EDIFICAÇÃO 15  
PRÉDIO SEXECO E GUAPOR  
CORTE A-A



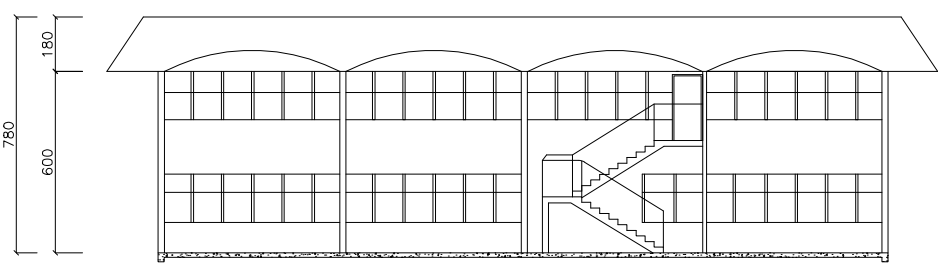
EDIFICAÇÃO 15  
PRÉDIO SEXECO E GUAPOR  
CORTE B-B



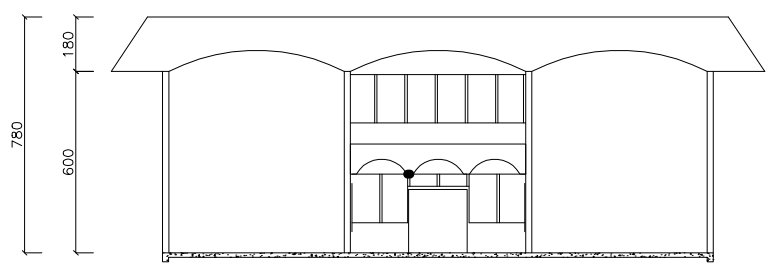
EDIFICAÇÃO 21  
GUARITA DO PORTÃO 04  
CORTE A-A



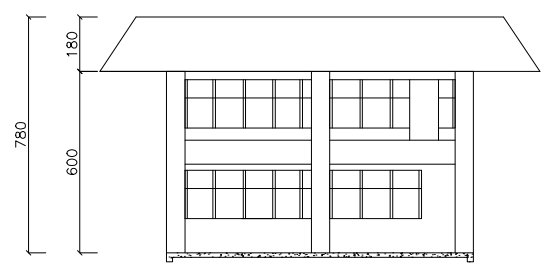
EDIFICAÇÃO 21  
GUARITA DO PORTÃO 04  
CORTE B-B



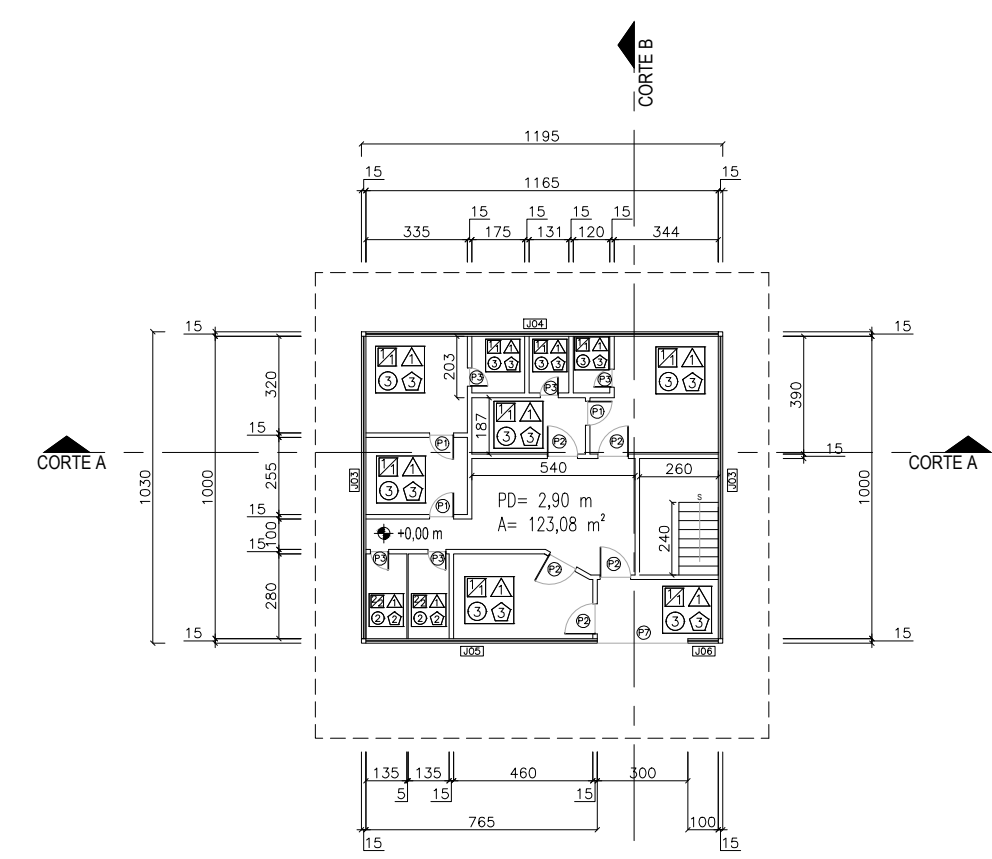
EDIFICAÇÃO 15  
PRÉDIO SEXECO E GUAPOR  
VISTA POSTERIOR



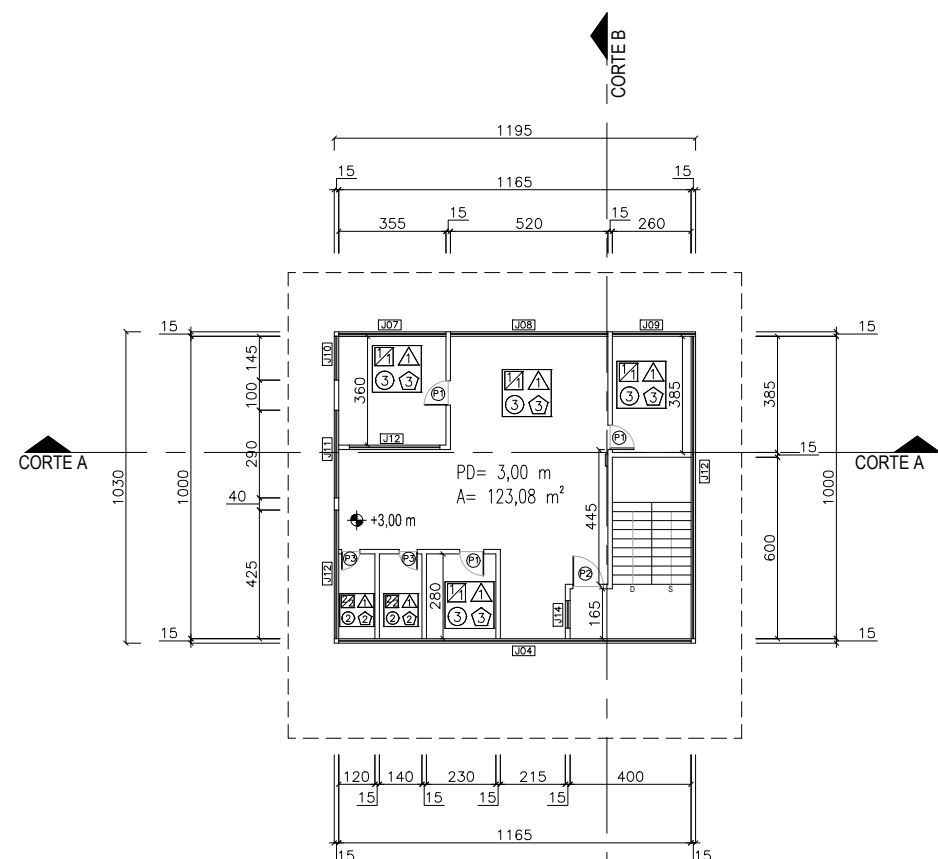
EDIFICAÇÃO 21  
GUARITA DO PORTÃO 04  
VISTA FRONTAL



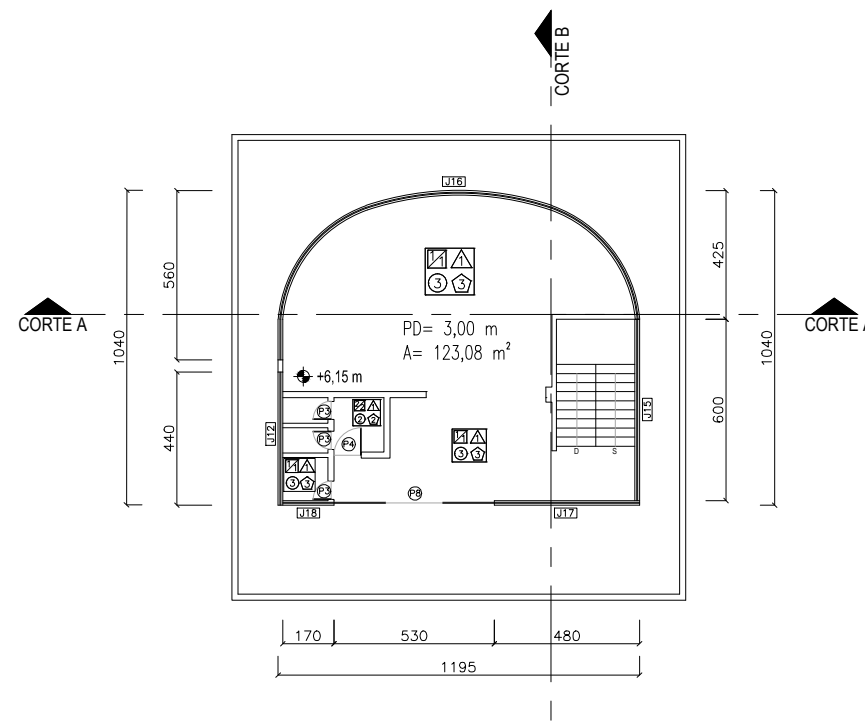
EDIFICAÇÃO 21  
GUARITA DO PORTÃO 04  
VISTA LATERAL



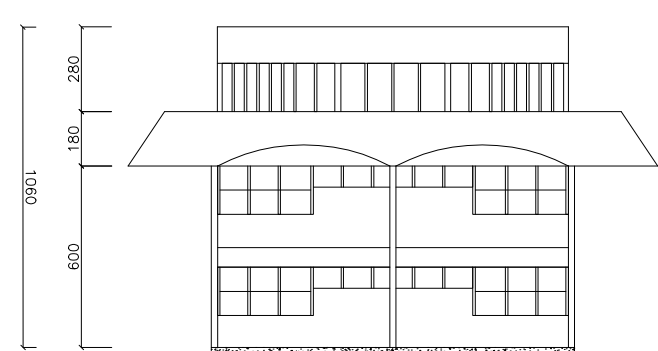
EDIFICAÇÃO 16  
PRÉDIO SESMET E RECEITA FEDERAL  
PLANTA BAIXA - 1ª PVTO



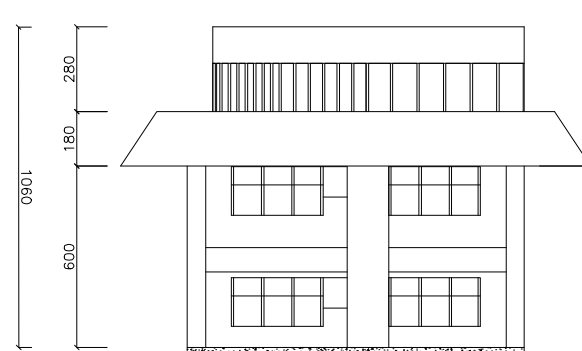
EDIFICAÇÃO 16  
PRÉDIO SESMET E RECEITA FEDERAL  
PLANTA BAIXA - 1ª PVTO



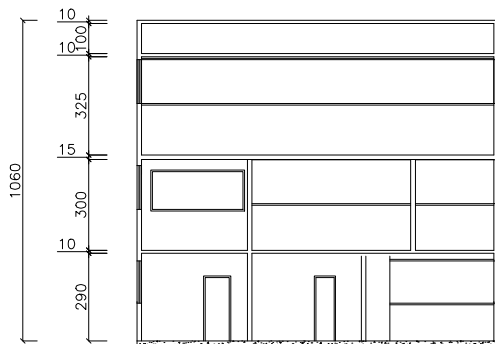
EDIFICAÇÃO 16  
PRÉDIO SESMET E RECEITA FEDERAL  
PLANTA BAIXA - 1ª PVTO



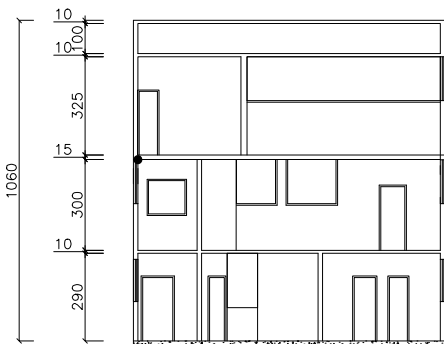
EDIFICAÇÃO 16  
PRÉDIO SESMET E RECEITA FEDERAL  
VISTA FRONTAL



EDIFICAÇÃO 16  
PRÉDIO SESMET E RECEITA FEDERAL  
VISTA LATERAL



EDIFICAÇÃO 16  
PRÉDIO SESMET E RECEITA FEDERAL  
CORTE A-A



EDIFICAÇÃO 16  
PRÉDIO SESMET E RECEITA FEDERAL  
CORTE B-B

PORTAS			
CÓDIGO	DIMENSÕES (cm)	TIPO	MATERIAL/ACABAMENTO
P1	80X210	de abrir/1 folha	madeira
P2	100X210	de abrir/1 folha	madeira
P3	60X210	de abrir/1 folha	madeira
P4	200X210	de abrir/1 folha	madeira
P5	90X210	de abrir/1 folha	madeira
P6	310X260	de abrir/1 folha	madeira
P7	300X270	de abrir/1 folha	madeira
P8	190X210	de abrir/1 folha	madeira
P9	180X210	de abrir/1 folha	madeira
P10	90X210	de abrir/1 folha	madeira

JANELAS							
CÓDIGO	DIMENSÕES (cm)	TIPO	MATERIAL/ACABAMENTO	J17	480X160/110	de abrir/1 folha	alumínio/vidro
J01	90X150/440	de abrir/1 folha	alumínio/vidro	J18	170X160/110	de abrir/1 folha	alumínio/vidro
J02	60X150/440	de abrir/1 folha	alumínio/vidro	J19	440X160/110	de abrir/1 folha	alumínio/vidro
J03	1000X160/110	de abrir/1 folha	alumínio/vidro	J20	455X115/100	de abrir/1 folha	alumínio/vidro
J04	1165X160/110	de abrir/1 folha	alumínio/vidro	J21	270X115/100	de abrir/1 folha	alumínio/vidro
J05	765X160/110	de abrir/1 folha	alumínio/vidro	J22	230X115/100	de abrir/1 folha	alumínio/vidro
J06	100X160/110	de abrir/1 folha	alumínio/vidro	J23	190X115/100	de abrir/1 folha	alumínio/vidro
J07	355X160/110	de abrir/1 folha	alumínio/vidro	J24	70X115/100	de abrir/1 folha	alumínio/vidro
J08	520X75/190	de abrir/1 folha	alumínio/vidro	J25	100X60/155	de abrir/1 folha	alumínio/vidro
J09	260X160/110	de abrir/1 folha	alumínio/vidro	J26	460X110/100	de abrir/1 folha	alumínio/vidro
J10	160X160/110	de abrir/1 folha	alumínio/vidro	J27	260X110/100	de abrir/1 folha	alumínio/vidro
J11	290X160/110	de abrir/1 folha	alumínio/vidro	J28	100X110/100	de abrir/1 folha	alumínio/vidro
J12	440X80/190	de abrir/1 folha	alumínio/vidro	J29	220X110/100	de abrir/1 folha	alumínio/vidro
J13	300X125/115	de abrir/1 folha	alumínio/vidro	J30	210X110/100	de abrir/1 folha	alumínio/vidro
J14	90X160/110	de abrir/1 folha	alumínio/vidro	J31	200X110/100	de abrir/1 folha	alumínio/vidro
J15	600X160/110	de abrir/1 folha	alumínio/vidro	J32	180X110/100	de abrir/1 folha	alumínio/vidro
J16	1195X160/110	de abrir/1 folha	alumínio/vidro	J33	60X60/160	de abrir/1 folha	alumínio/vidro

GERAL	
COBERTURA	
	ESTRUTURA EM CONCRETO
	COBERTURA FERROCONCRETO (BIM)
PAREDE	ALVENARIA
PISO	CERÂMICA
	FLORETA
	TETO
	LADO
	LADO

CÓDIGO	ACABAMENTOS
1	ALVENARIA - TINTA ACRILICA
2	CERÂMICA
3	ALVENARIA - GRAFATO
4	FLORETA
5	TETO
6	RODAPÉ
7	SENH RODAPÉ
8	TERMOPLÁSTICO
9	MADEIRA

Building a better working world

CONTRATANTE:

DADOS TÉCNICOS:

LOTE 02 - CAIS DO PORTO

EDIFICAÇÃO 15 EDIFICAÇÃO 21

EDIFICAÇÃO 16

PLANTA BAIXA

CORTES

VISTAS

ARQUIVO DWG | ESCALA: 1/250

BIM: 1

EXECUÇÃO: ERNST & YOUNG ASSESSORIA EMPRESARIAL LTDA

DESENHO: CARLOS

REVISÃO: CARLOS

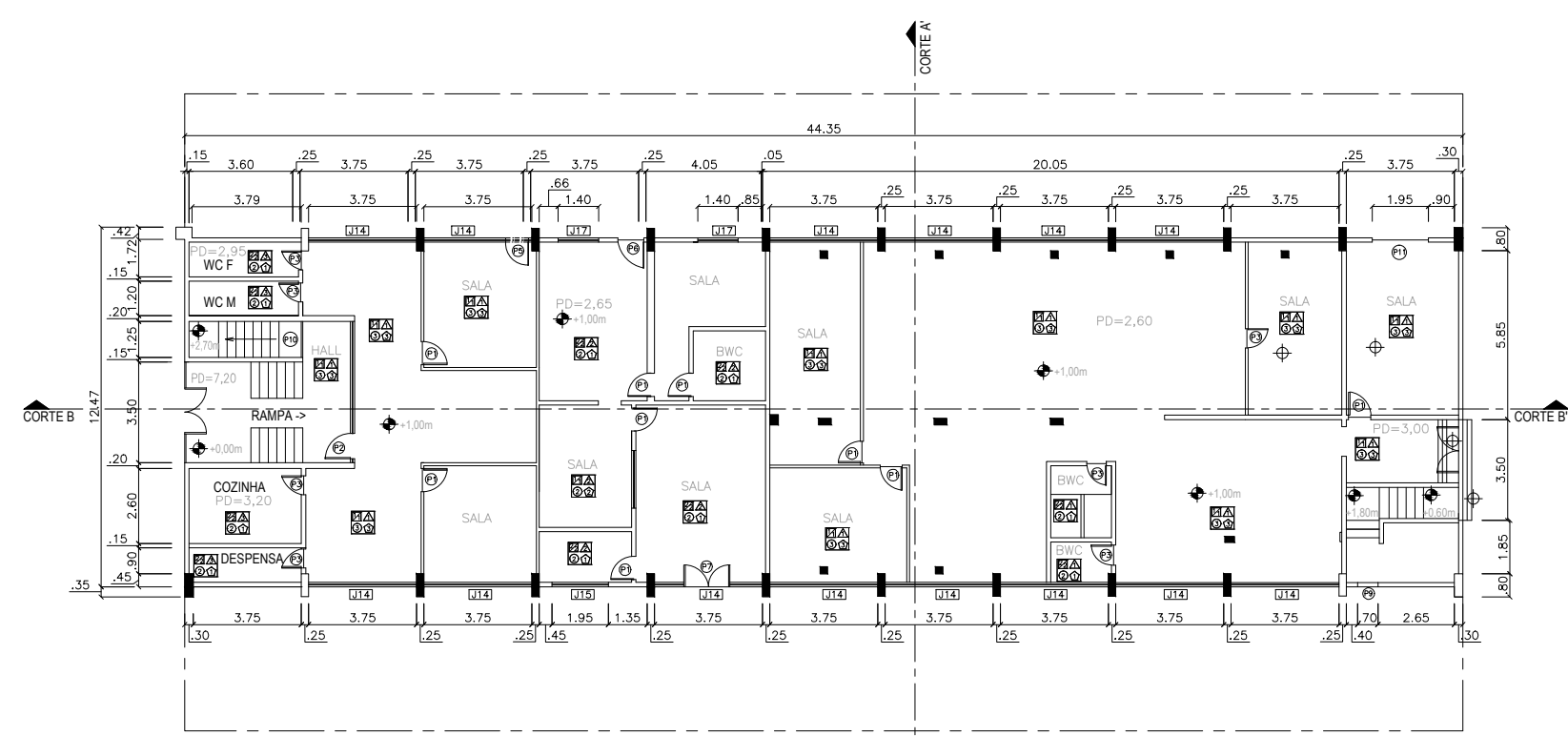
DATA: JUN/2014

RESPONSÁVEL TÉCNICO:

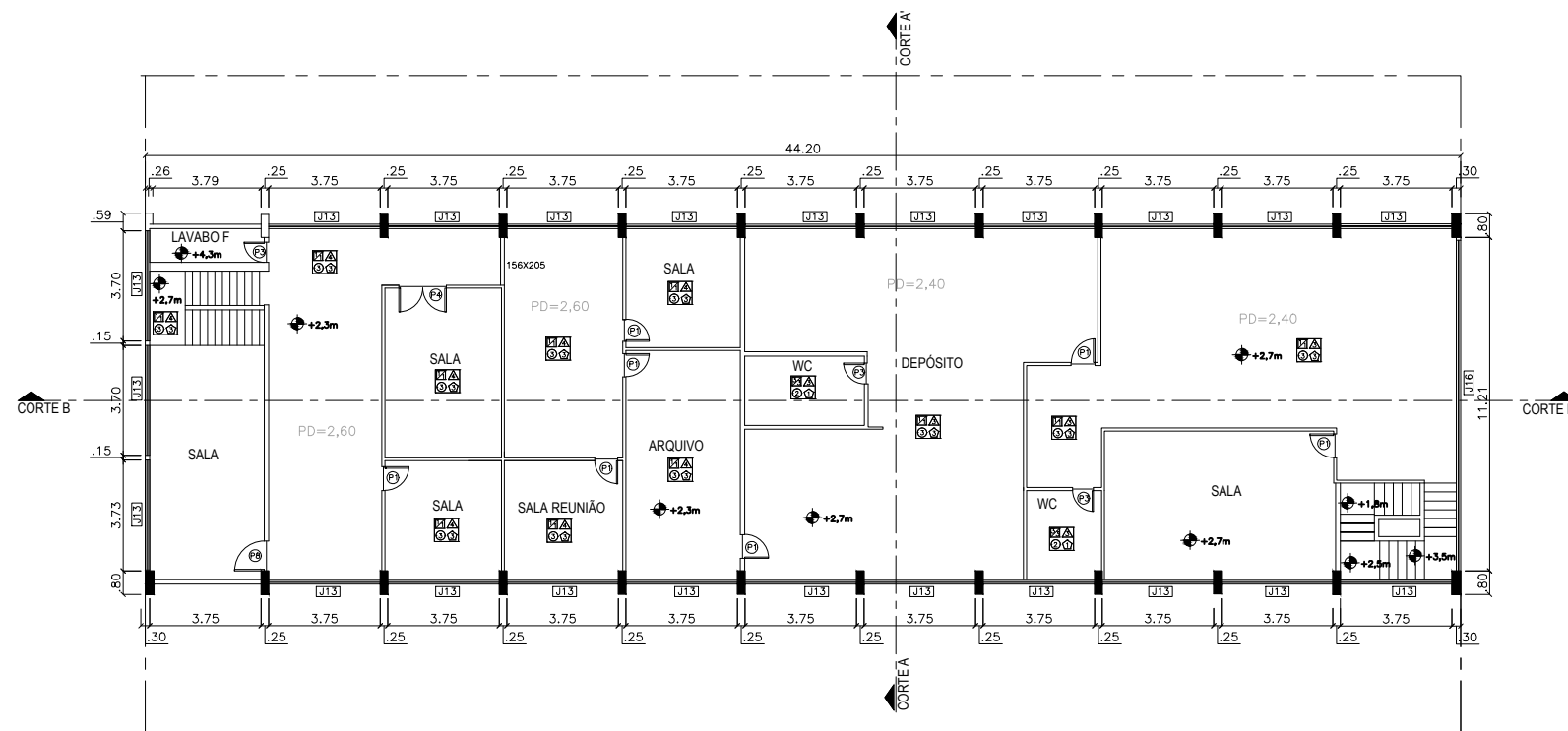
COORDENADOR DE PROJETOS: T. CARLOS TOLEDO

DATA: 06/12/2014

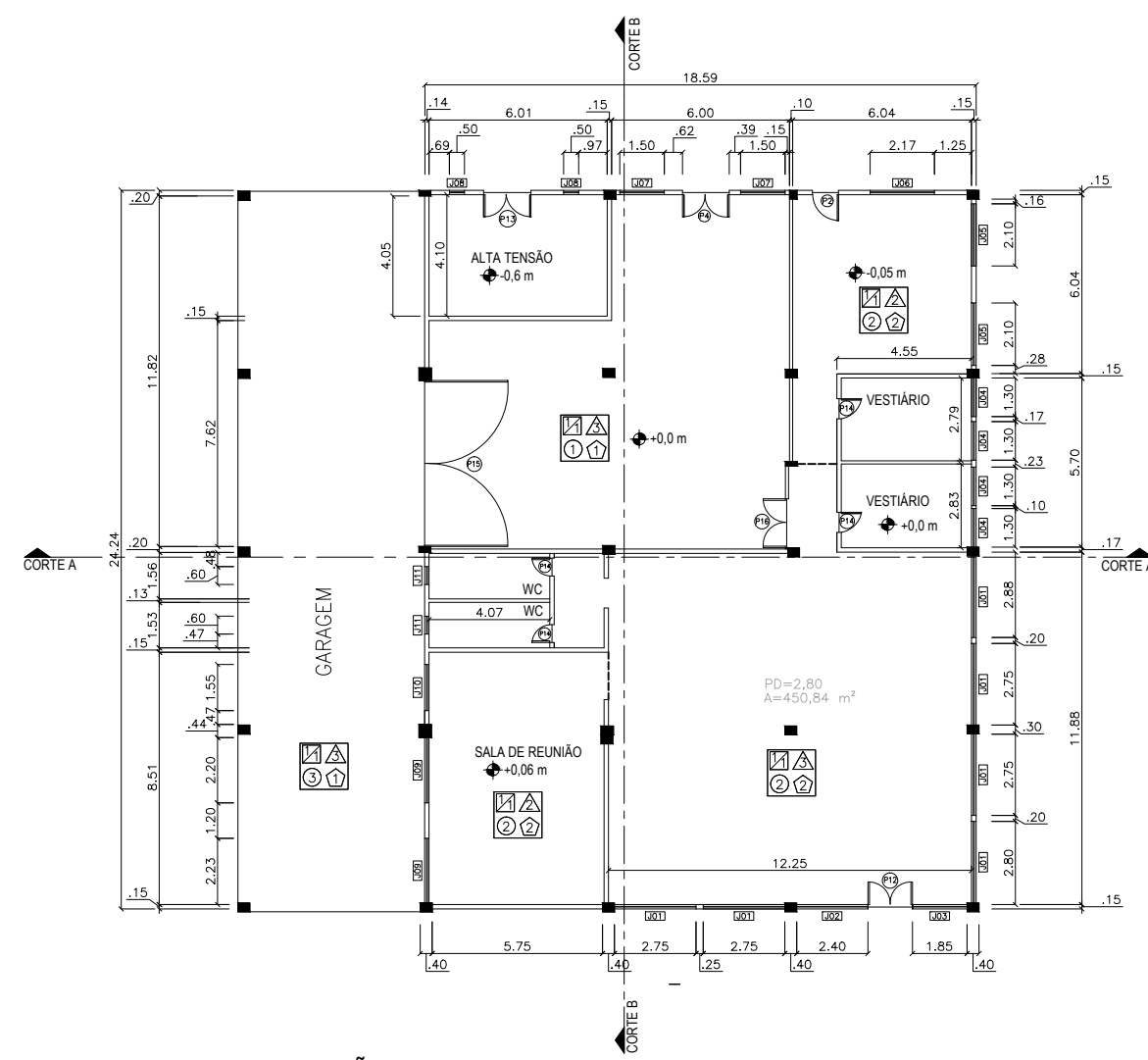
16/20



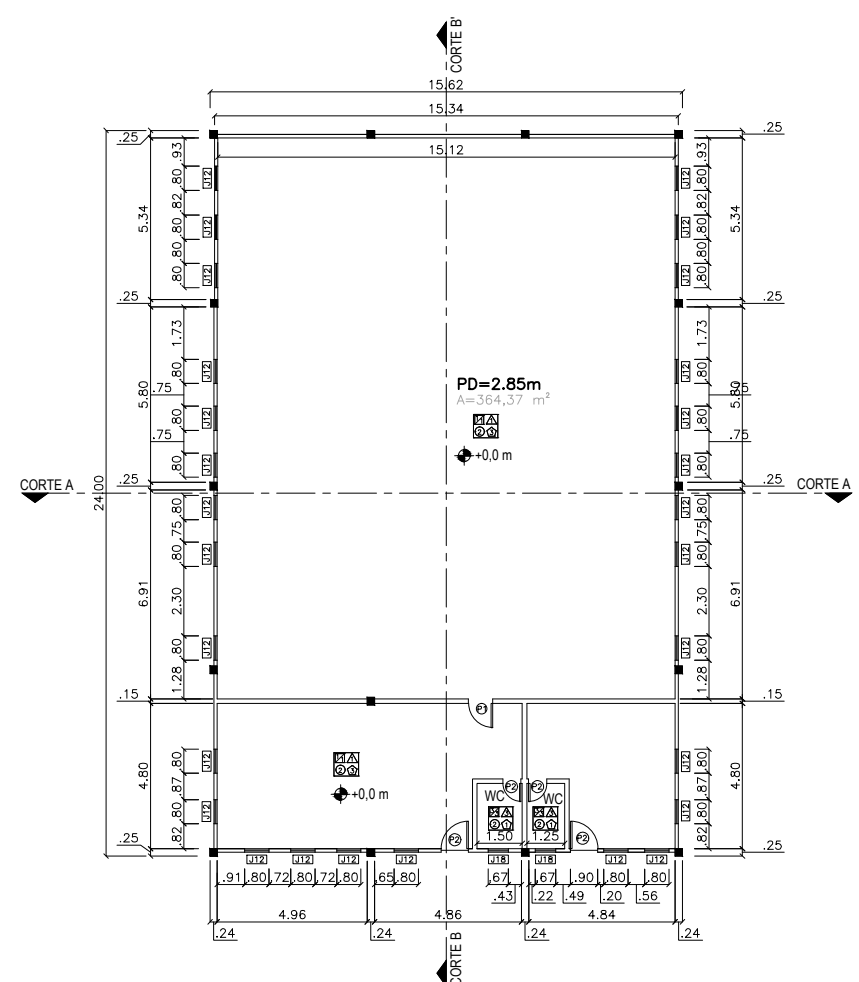
EDIFICAÇÃO 06  
PRÉDIO DE INFO/ SEAMES E GUAPOR  
PLANTA BAIXA TERREO



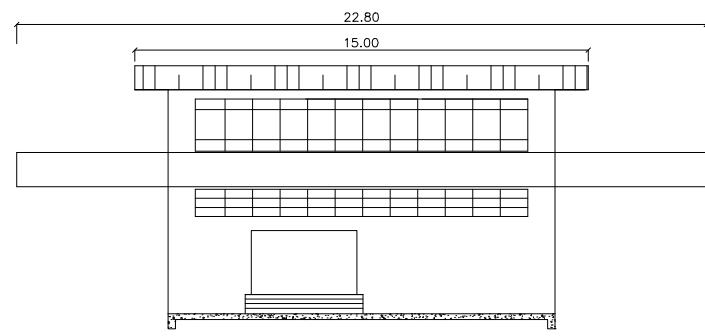
EDIFICAÇÃO 06  
PRÉDIO DE INFO/ SEAMES E GUAPOR  
PLANTA BAIXA 2º PVTO



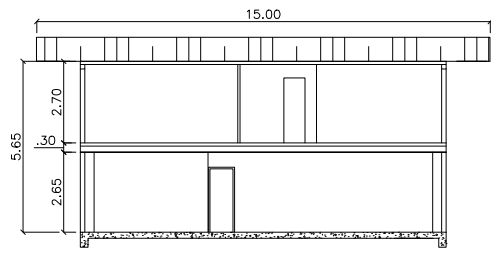
EDIFICAÇÃO 02 E 03  
PRÉDIO NÚCLEO AMBIENTAL E CASA DE FORÇA/  
COBERTURA DE AMIANTO ENTRE CENTRO ADMINISTRATIVO E PRÉDIO NÚCLEO AMBIENTAL  
PLANTA BAIXA



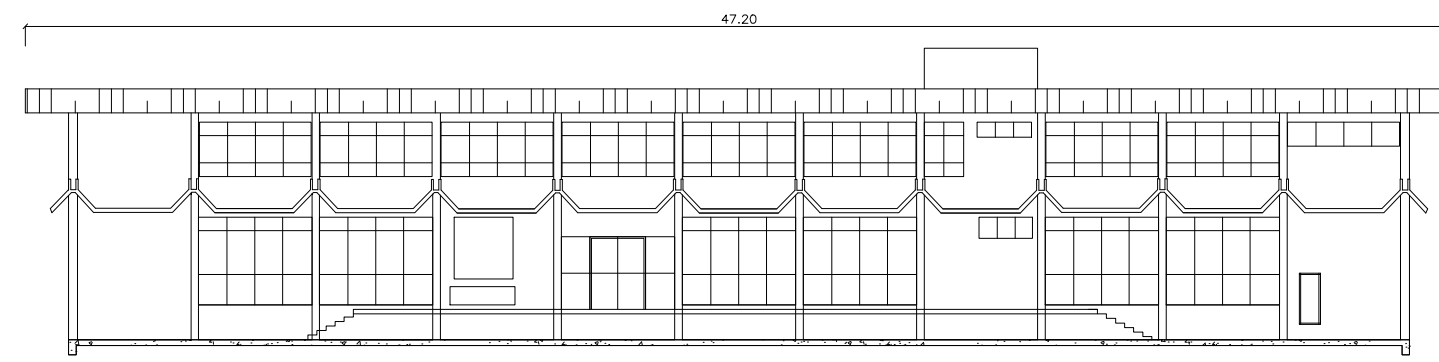
EDIFICAÇÃO 05  
PRÉDIO ARQUIVO E PROTOCOLO  
PLANTA BAIXA



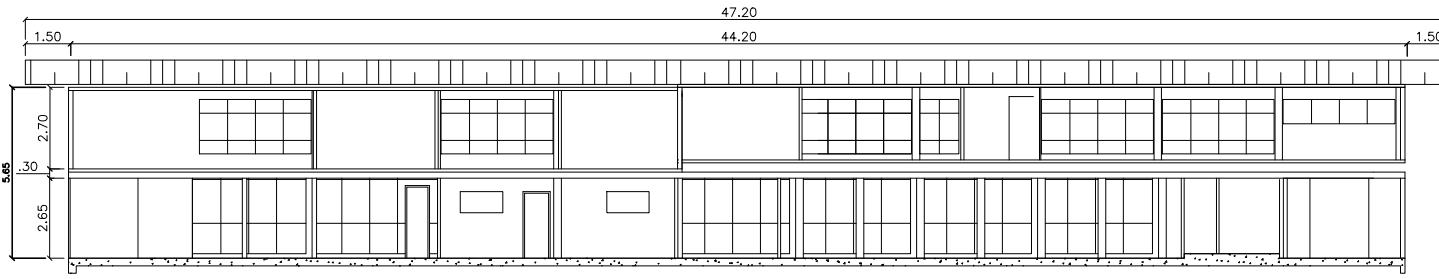
EDIFICAÇÃO 06  
PRÉDIO DE INFO, SEAMES, GUAPOR  
VISTA FRONTAL



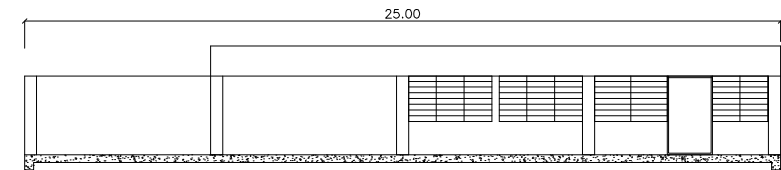
EDIFICAÇÃO 06  
PRÉDIO DE INFO, SEAMES, GUAPOR  
CORTE A-A'



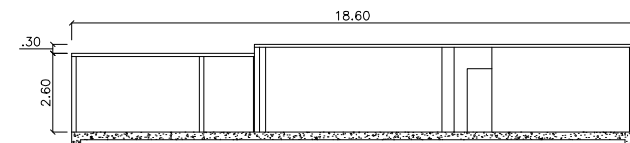
EDIFICAÇÃO 06  
PRÉDIO DE INFO, SEAMES, GUAPOR  
VISTA LATERAL



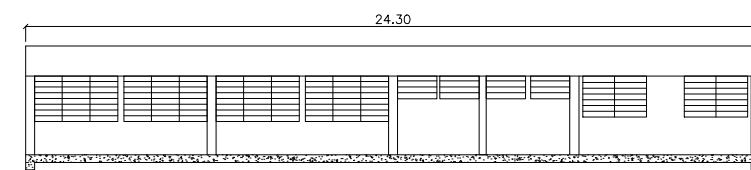
EDIFICAÇÃO 06  
PRÉDIO DE INFO, SEAMES, GUAPOR  
CORTE B-B'



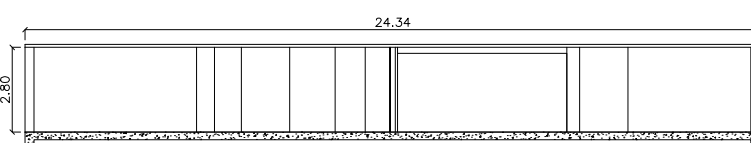
EDIFICAÇÃO 02 E 03  
PRÉDIO NÚCLEO AMBIENTAL E CASA DE FORÇA/  
COBERTURA DE AMIANTO ENTRE CENTRO ADMINISTRATIVO E PRÉDIO NÚCLEO AMBIENTAL  
VISTA FRONTAL



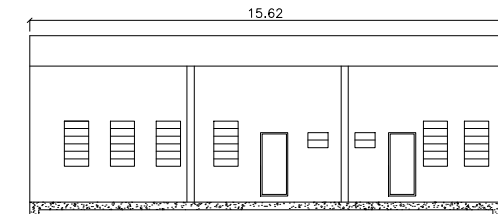
EDIFICAÇÃO 02 E 03  
PRÉDIO NÚCLEO AMBIENTAL E CASA DE FORÇA/  
COBERTURA DE AMIANTO ENTRE CENTRO ADMINISTRATIVO E PRÉDIO NÚCLEO AMBIENTAL  
CORTE A-A'



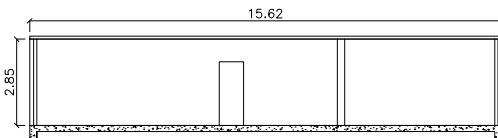
EDIFICAÇÃO 02 E 03  
PRÉDIO NÚCLEO AMBIENTAL E CASA DE FORÇA/  
COBERTURA DE AMIANTO ENTRE CENTRO ADMINISTRATIVO E PRÉDIO NÚCLEO AMBIENTAL  
VISTA LATERAL



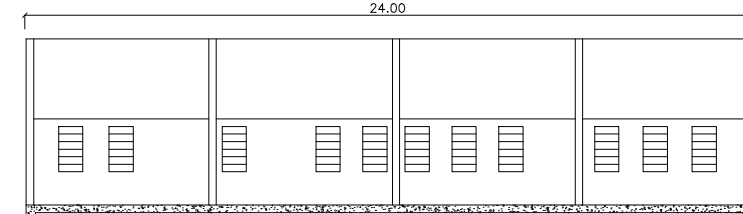
EDIFICAÇÃO 02 E 03  
PRÉDIO NÚCLEO AMBIENTAL E CASA DE FORÇA/  
COBERTURA DE AMIANTO ENTRE CENTRO ADMINISTRATIVO E PRÉDIO NÚCLEO AMBIENTAL  
CORTE B-B'



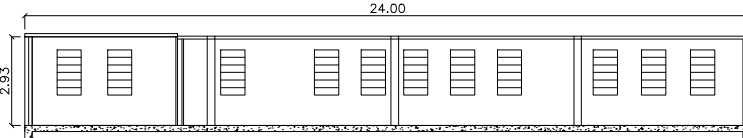
EDIFICAÇÃO 05  
PRÉDIO ARQUIVO E PROTOCOLO  
VISTA FRONTAL



EDIFICAÇÃO 05  
PRÉDIO ARQUIVO E PROTOCOLO  
CORTE A-A'



EDIFICAÇÃO 05  
PRÉDIO ARQUIVO E PROTOCOLO  
VISTA LATERAL



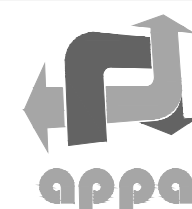
EDIFICAÇÃO 05  
PRÉDIO ARQUIVO E PROTOCOLO  
CORTE B-B'

PORTAS				JANELAS			
CÓDIGO	DIMENSÕES (cm)	TIPO	MATERIAL/ACABAMENTO	CÓDIGO	DIMENSÕES	TIPO	MATERIAL/ACABAMENTO
P1	80x210	de abrir/1 folha	madeira	J01	275x150/110	basculante/fixo	alumínio/vidro
P2	90x210	de abrir/1 folha	alumínio/vidro	J02	240x150/110	basculante/fixo	alumínio/vidro
P3	70x210	de abrir/1 folha	ferro	J03	185x150/110	basculante/fixo	alumínio/vidro
P4	160x210	de abrir/2 folhas	alumínio/vidro	J04	130x75/185	basculante/fixo	alumínio/vidro
P5	80x240	de abrir/1 folha	alumínio/vidro	J05	210x135/125	correr/2 folhas	alumínio/vidro
P6	90x220	de abrir/1 folha	alumínio/vidro	J06	217x140/110	correr/2 folhas	alumínio/vidro
P7	190x180	de abrir/2 folhas	alumínio/vidro	J07	150x150/110	correr/2 folhas	ferro/vidro
P8	100x225	de abrir/1 folha	alço	J08	50x50/210	fixo	ferro
P9	70x170	de abrir/1 folha	madeira	J09	220x92/115	correr/2 folhas	alumínio/vidro
P10	115x270	de abrir/1 folha	alumínio/vidro	J10	125x95/115	correr/2 folhas	alumínio/vidro
P11	195x280	enrolar	alço	J11	80x50/200	basculante/fixo	alumínio/vidro
P12	150x260	de abrir/2 folhas	alumínio/vidro	J12	80x150/120	basculante/fixo	alumínio/vidro
P13	160x330	de abrir/2 folhas	ferro	J13	370x180	correr/2 folhas	alumínio/vidro
P14	60x210	de abrir/1 folha	madeira	J14	375x290	correr/2 folhas	alumínio/vidro
P15	560x260	correr	madeira	J15	195x204/445	correr/2 folhas	alumínio/vidro
P16	165x250	de abrir/2 folhas	vidro	J16	1100x170	correr/2 folhas	alumínio/vidro
				J17	140x70/190	Maxim Air	alumínio/vidro
				J18	50x70/175	basculante/fixo	alumínio/vidro

CÓDIGO	ACABAMENTOS
1	ALVENARIA - TINTA ACRILICA
2	CERÂMICA
3	ARQUEJO
4	FORRO
5	ISOPOR
6	PVC
7	LAME
8	PIFISO
9	CONCRETO
10	CERÂMICA
11	PAVIFLEX
12	RODAPE
13	SEM RODAPES
14	CERÂMICA
15	MADERA



CONTRATANTE:



DADOS TÉCNICOS:  
EDIFICAÇÃO 02  
EDIFICAÇÃO 03  
EDIFICAÇÃO 05  
EDIFICAÇÃO 06

PLANTA BAIXA  
CORTES  
VISTAS

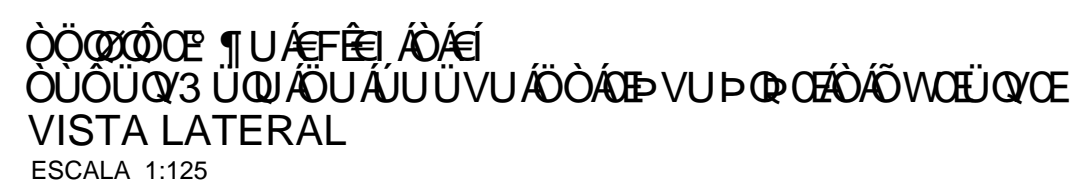
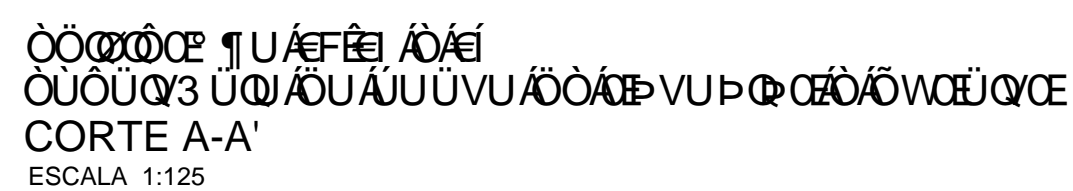
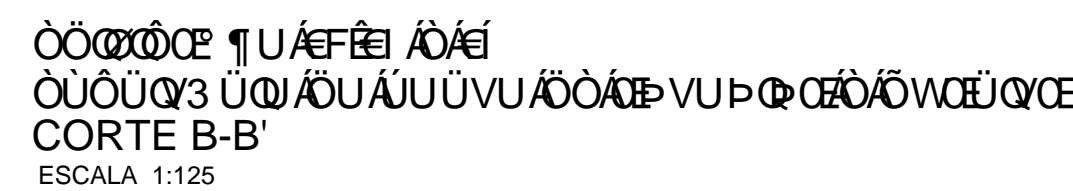
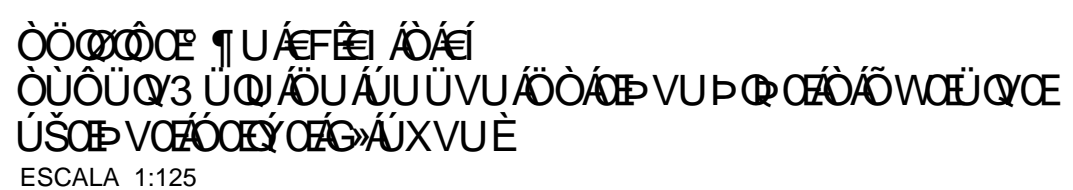
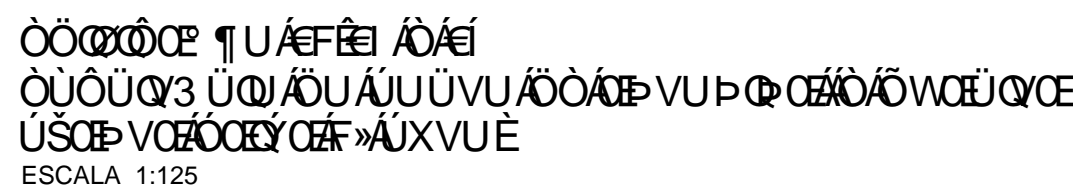
ARQUIVO DWG: ESCALA: 1/250  
LOTE 01 - F04  
DESENHO: CARLOS  
REVISÃO: CARLOS  
DATA: JUN/2014


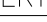
EXECUÇÃO: ERNST & YOUNG ASSESSORIA EMPRESARIAL LTDA.  
RESPONSÁVEL TÉCNICO:

ENGENHEIRO CARLOS GOMES E CIVIL CARLOS EUGENIO STABH  
CREA: 85.618-5/PB

04/04





GERAL			
COBERTURA			
		COBERTURA FIBROCIMENTO (6MM)	
PAREDE PISO		FORRO RODAPE	$PD = PE \text{ DIREITO}$ $A = \text{AREA}$

CÓDIGO	ACABAMENTOS
	PAREDE
1	ALVENARIA - TINTA ACRILICA
2	CERÂMICA
3	GRANITO
	FORRO
1	GOSSO
2	LAJE
	PISO
1	PAVIFLEX
2	CERÂMICA
	RODAPE
1	PAVIFLEX
2	CERÂMICA

<h2 style="margin: 0;">PORTAS</h2>				<h2 style="margin: 0;">JANELAS</h2>			
CÓDIGO	DIMENSÕES (cm)	TIPO	MATERIAL	CÓDIGO	DIMENSÕES	TIPO	MATERIAL/ACABAMENTO
P1	80x210	abrir/1folha	madeira	J01	180X120/100	basculante/fixo	alumínio/vidro
P2	60x210	abrir/1folha	madeira	J02	130x50/165	basculante/fixo	alumínio/vidro
P3	70x210	abrir/1folha	madeira	J03	80X100/140	basculante/fixo	alumínio/vidro
P4	70x210	abrir/1folha	alumínio	J04	170x350/65	basculante/fixo	alumínio/vidro
P5	80x210	abrir/1folha	alumínio	J05	200x350/65	basculante/fixo	alumínio/vidro
P6	180X220	abrir/2folhas	vidro temperado	J06	90X60/160	basculante/fixo	alumínio/vidro
				J07	160X100/120	basculante/fixo	alumínio/vidro
				J08	100X120/180	basculante/fixo	alumínio/vidro
				J09	170X120/180	de correr	alumínio/vidro
				J10	170X120/180	fixo	alumínio/vidro



ePROTOCOLO

**COMUNICAÇÃO INTERNA 5007/2024.**

Documento: **ANEXOIVPROJETOSINSTALACOESAPPA.pdf.**

Assinatura Simples realizada por: **Igor Costa de Toledo (XXX.486.019-XX)** em 12/07/2024 14:22.

Inserido ao documento **882.438** por: **Igor Costa de Toledo** em: 12/07/2024 14:22.



Documento assinado nos termos do Art. 38 do Decreto Estadual nº 7304/2021.

A autenticidade deste documento pode ser validada no endereço:

**<https://www.eprotocolo.pr.gov.br/spiweb/validarDocumento>** com o código:

**36b4d46c6484391ae964e79a19cd8430.**