

Carta nº 296-2024/TCP/GINST

Paranaguá, 04 de setembro de 2024.

**Ilmo Sr. Emilio Marcelo Dolichney**  
**Coordenador do SIMPORT**  
**Grupo Acquaplan**

Prezado Senhor,

A **TCP – TERMINAL DE CONTÊINERES DE PARANAGUÁ S.A.**, pessoa jurídica de direito privado, inscrita no CNPJ/MF sob o nº 12.919.786/0001-24, com sede em Paranaguá/PR, na Av. Portuária, s/n, Bairro Dom Pedro II, vem, respeitosamente perante vossa senhoria, informar que emitiu em 04 de julho de 2024 atestado técnico referente aos serviços de desenvolvimento e execução da implantação, manutenção e operação do Sistema de Monitoramento Portuário (SIMPORT), ecossistema de serviços de tráfego aquaviário e inteligência portuária, incluindo a aquisição, transmissão e gestão de dados, em tempo real, do tráfego aquaviário e dados meteorológicos e oceanográficos e previsões meteoceanográficas, no acesso aquaviário do Complexo Portuário de Paranaguá, baía de Paranaguá, Paraná. O referido atestado será devidamente retificado passando a considerar os 2 (dois) itens que seguem:

1. Instalação, operacionalização, manutenção e fornecimento de dados em tempo real de 2 (duas) estações meteorológicas para medição dos seguintes parâmetros meteorológicos:

- Velocidade do vento
- Velocidade média do vento
- Velocidade máxima do vento
- Rajada de vento
- Direção do vento

- Precipitação
  - Precipitação 30min
  - Precipitação 1h
  - Precipitação 12h
  - Precipitação 24h
  - Precipitação 1 mês
  - Umidade relativa do ar
  - Pressão de vapor média
  - Pressão Atmosférica
  - Contagem de raios em 10km (descargas atmosféricas)
  - Raios nos últimos 30min
  - Raios nos últimos 1h
  - Raios nos últimos 12h
  - Raios nos últimos 24h
  - Raios no último 1 mês
  - Temperatura média do ar
  - Densidade de fluxo solar
2. Fornecimento de informações de cobertura de nuvens através de:
- Satélite infravermelho colorido;
  - Satélite infravermelho;
  - Satélite imagens visuais;
  - Radar meteorológico MAXCAPPI; Radar 10km; Radar 07km; Radar 05km; Radar 03km.

Abaixo seguem as evidências de fornecimentos das informações acima mencionadas:

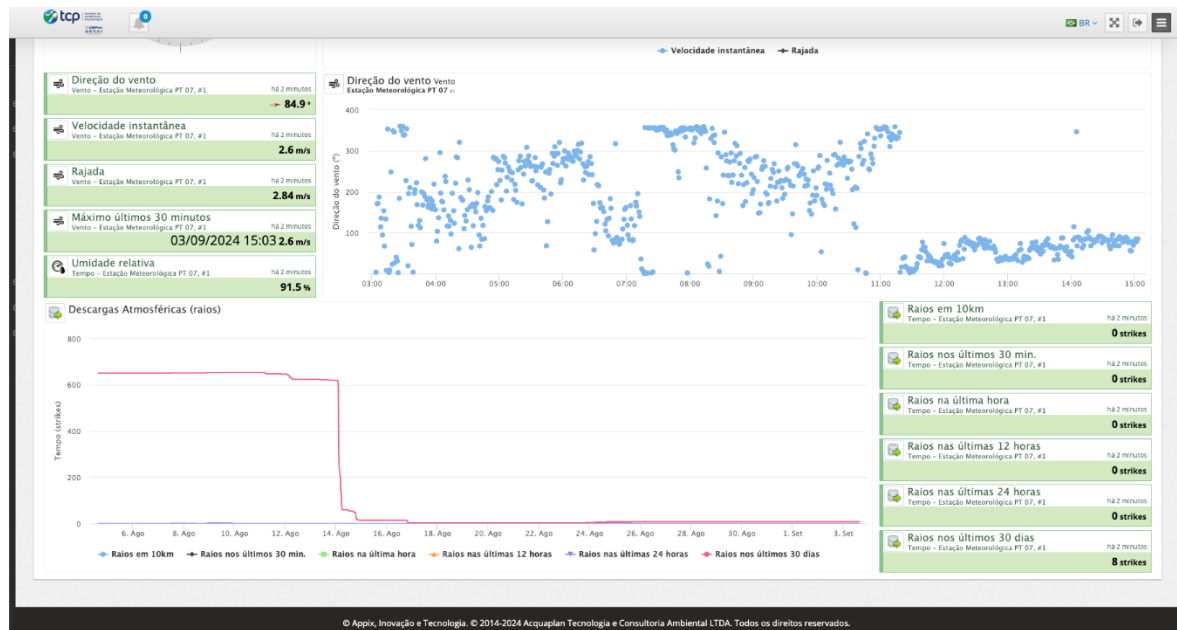


Figura 1. Tela do SIMPORT TCP com as informações de umidade relativa e descargas atmosféricas.

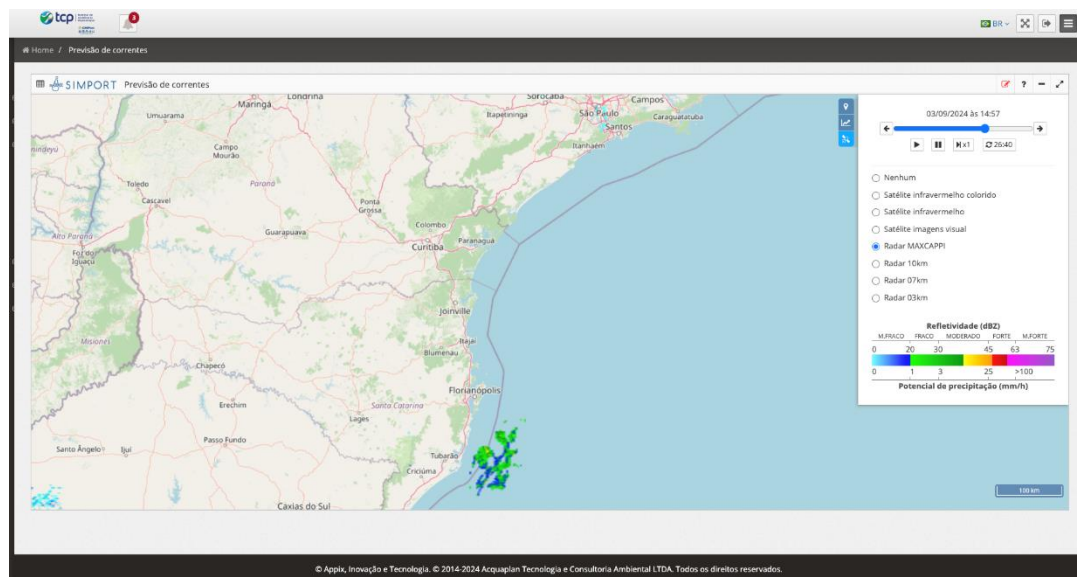


Figura 2. Tela do SIMPORT TCP com as informações de radar meteorológico e cobertura de nuvens.

Destaca-se que o SIMPORT oferece serviço de emissão de alertas para todos os parâmetros monitorados, cujos valores máximos e mínimos podem ser configurados de acordo com as necessidades da TCP.

Assim, reiteramos que o serviço mencionado vem sendo prestado a contento, cumprindo-se os prazos determinados, sendo executado de forma contínua e ininterrupta e em conformidade com as normas, quantidades e procedimentos técnicos aplicáveis, não havendo em nosso arquivo nada que desabone a conduta e o desempenho à Acquaplan Tecnologia e Consultoria Ambiental Ltda.

Paranaguá, PR, 04 de setembro de 2024.

Atenciosamente,

**TCP - Terminal de Contêineres de Paranaguá S.A.**

Rafael Stein Santos

CPF/MF 052.416.569-60

Gerente Jurídico, Institucional e Regulatório