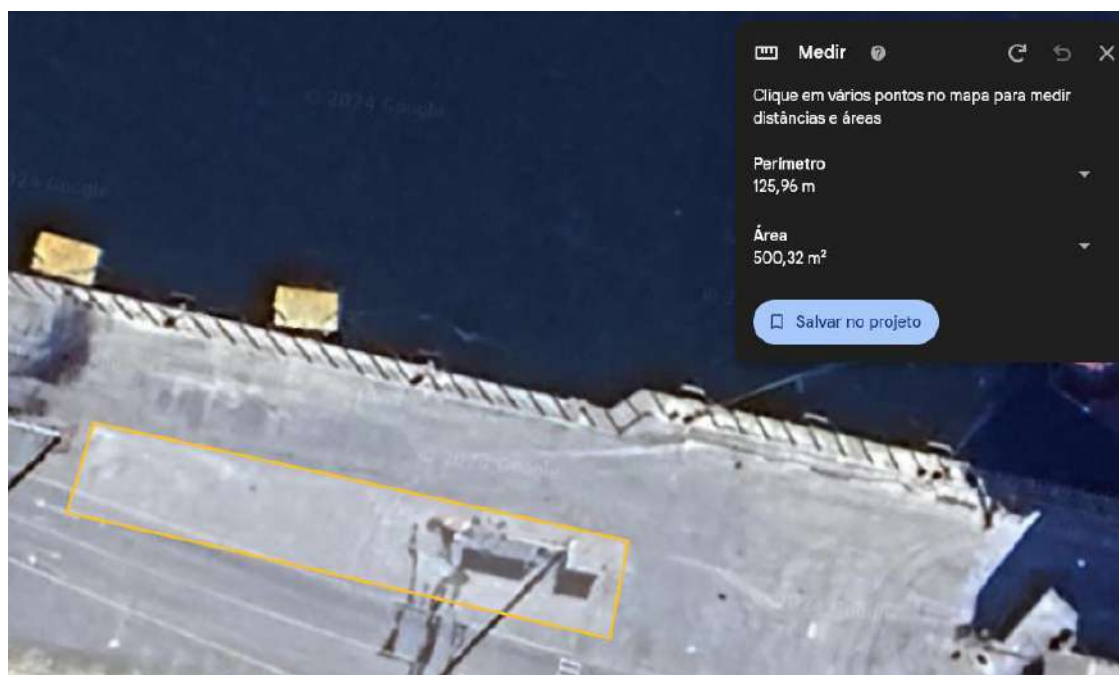


DIRETORIA DE ENGENHARIA E MANUTENÇÃO

ANEXO V – RELATÓRIO DE VISTORIA

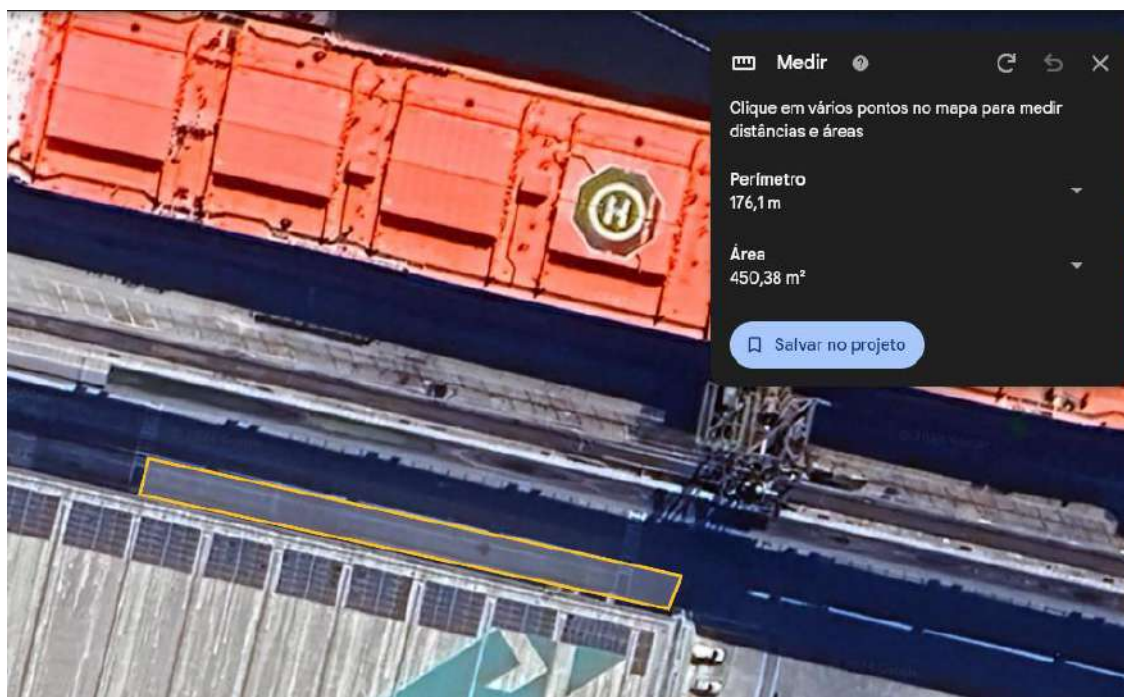
DIRETORIA DE ENGENHARIA E MANUTENÇÃO

- FAIXA PORTUÁRIA



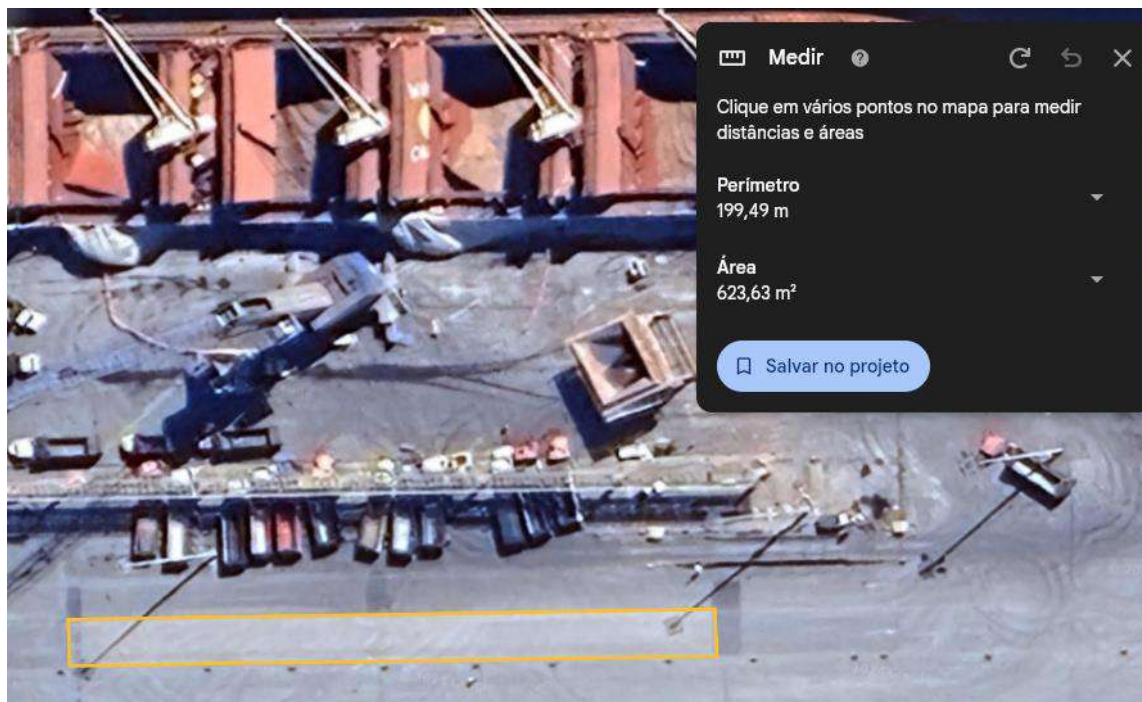
B202 – 500m²

DIRETORIA DE ENGENHARIA E MANUTENÇÃO



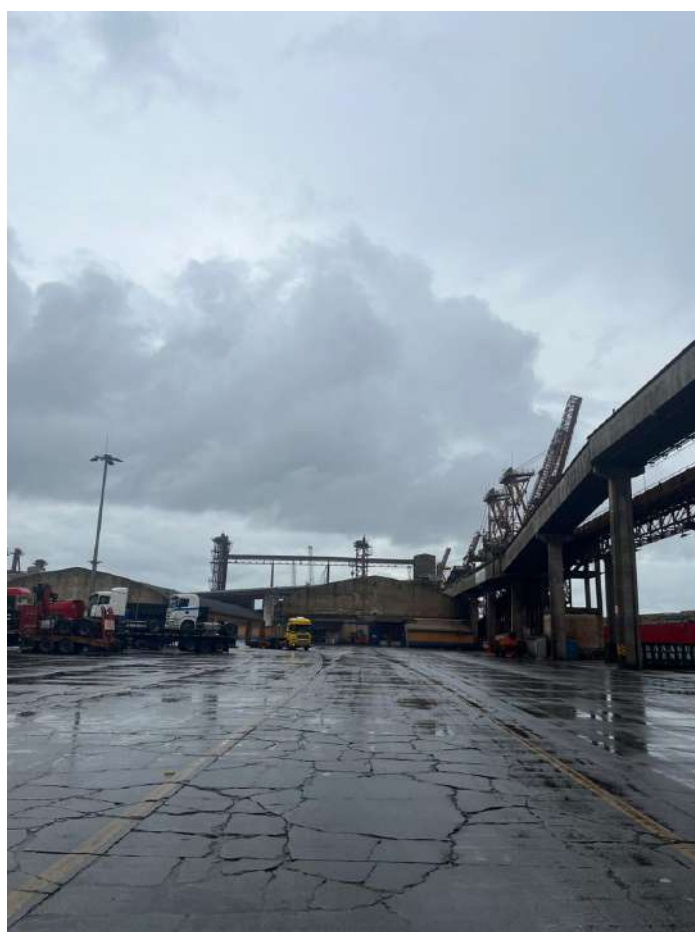
B204 – 450m²

DIRETORIA DE ENGENHARIA E MANUTENÇÃO



B210/11 – 600m²

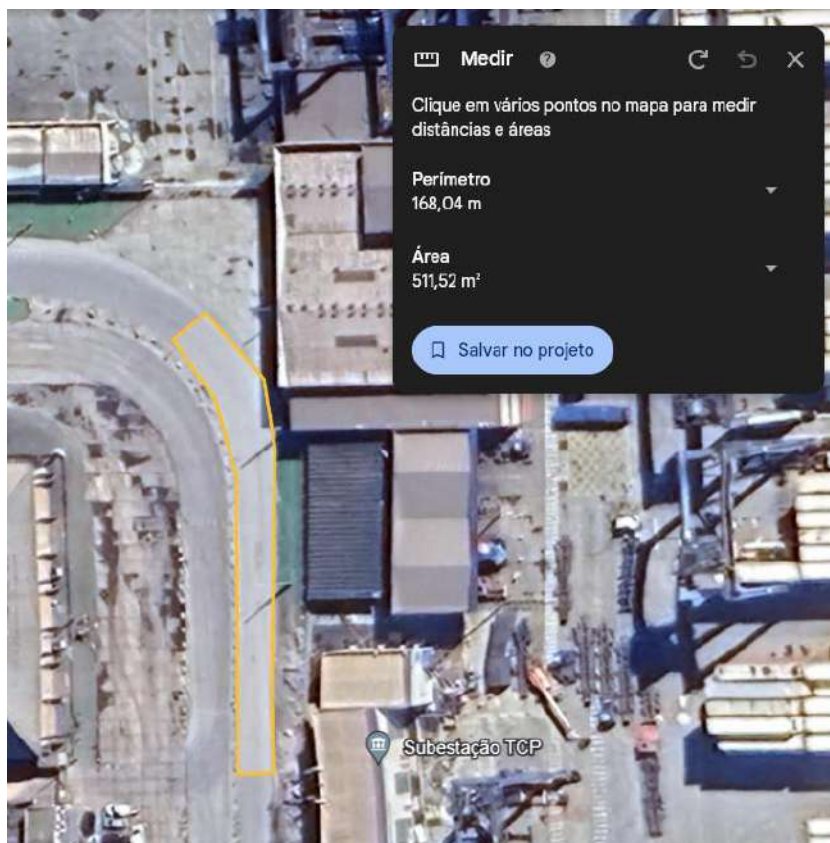
DIRETORIA DE ENGENHARIA E MANUTENÇÃO



B214 – 2000m²

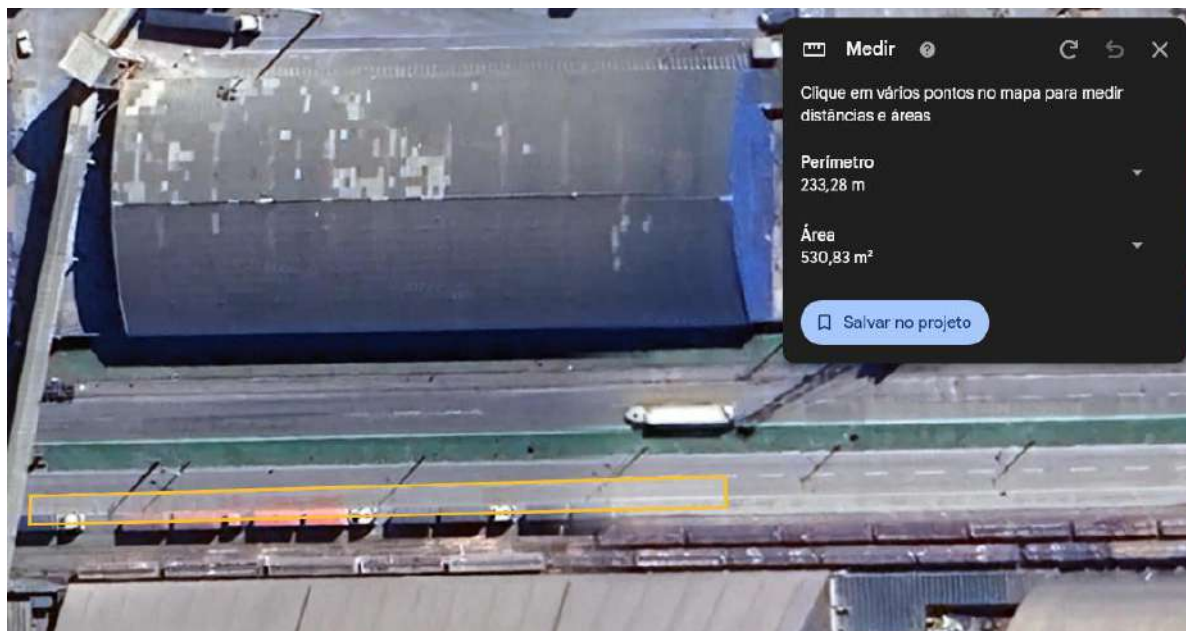
DIRETORIA DE ENGENHARIA E MANUTENÇÃO

- VIAS DE ACESSO



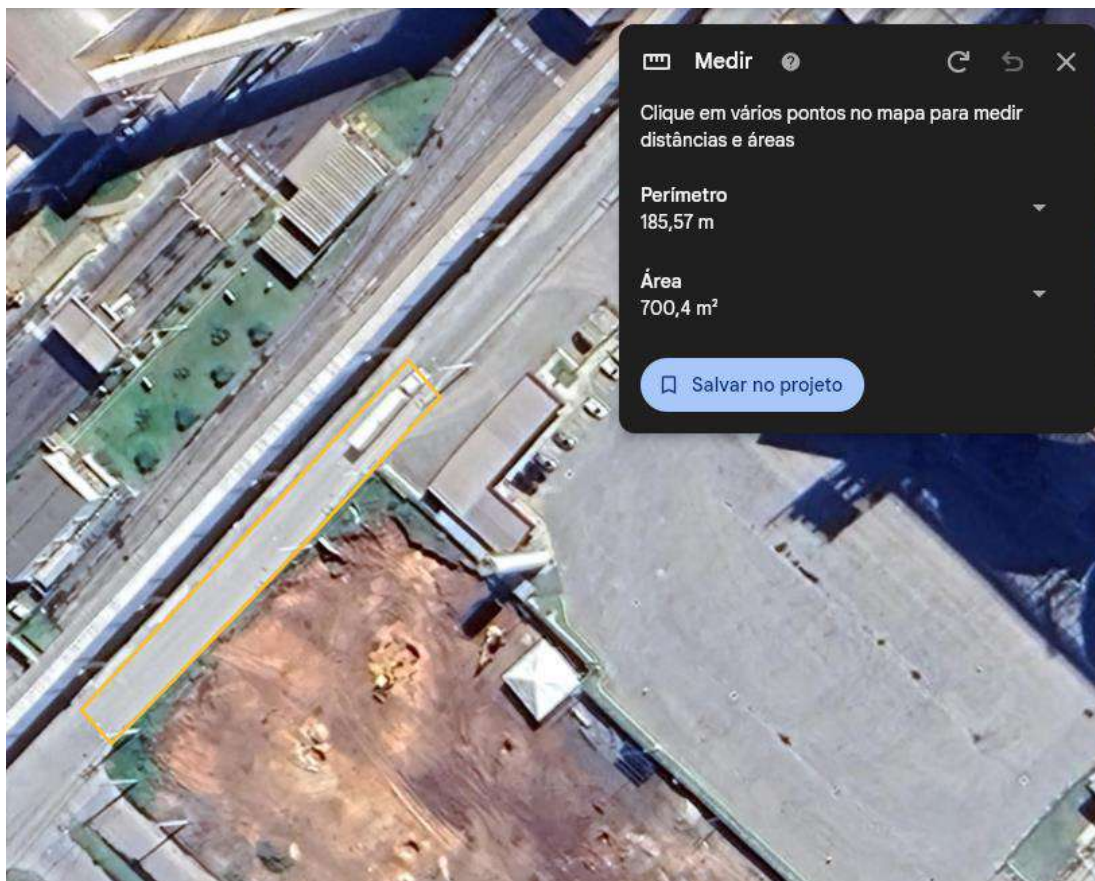
AVENIDA PORTUÁRIA – TRECHO TCP/INTERALLI – 500m²

DIRETORIA DE ENGENHARIA E MANUTENÇÃO



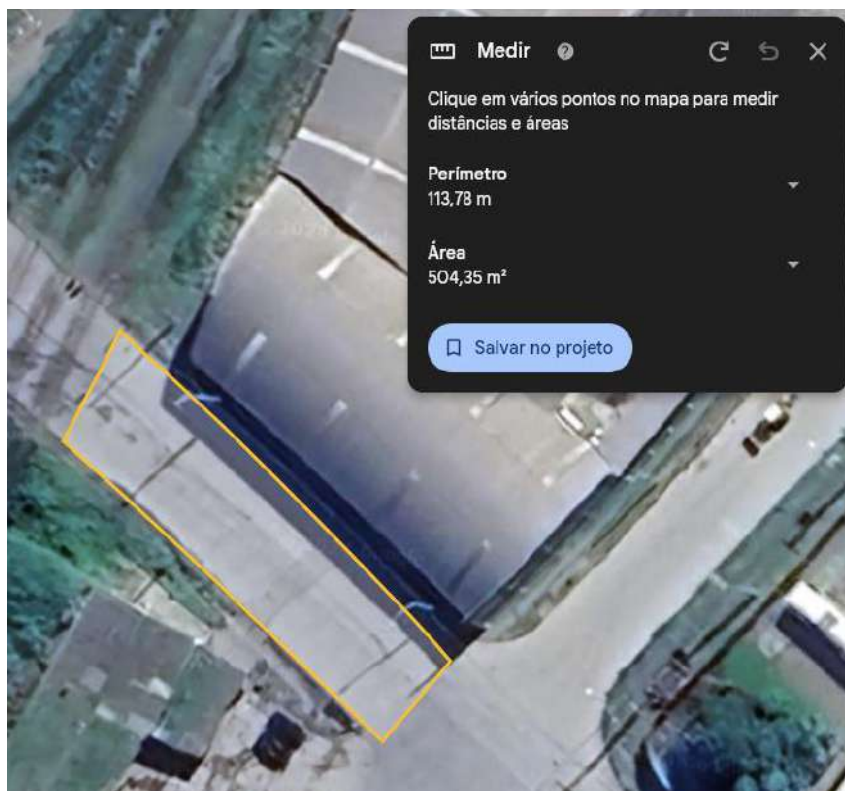
AVENIDA PORTUÁRIA – TRECHO GATE 04 E GATE 05 – 500m²

DIRETORIA DE ENGENHARIA E MANUTENÇÃO



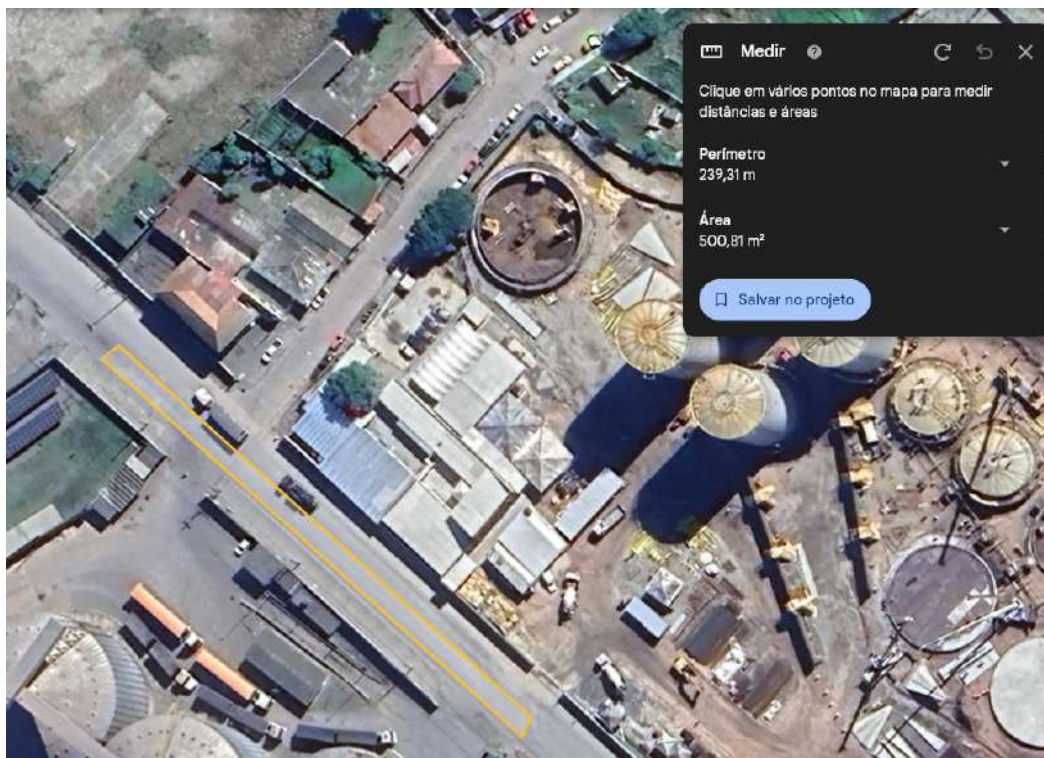
BARÃO DO RIO BRANCO – 700m²

DIRETORIA DE ENGENHARIA E MANUTENÇÃO



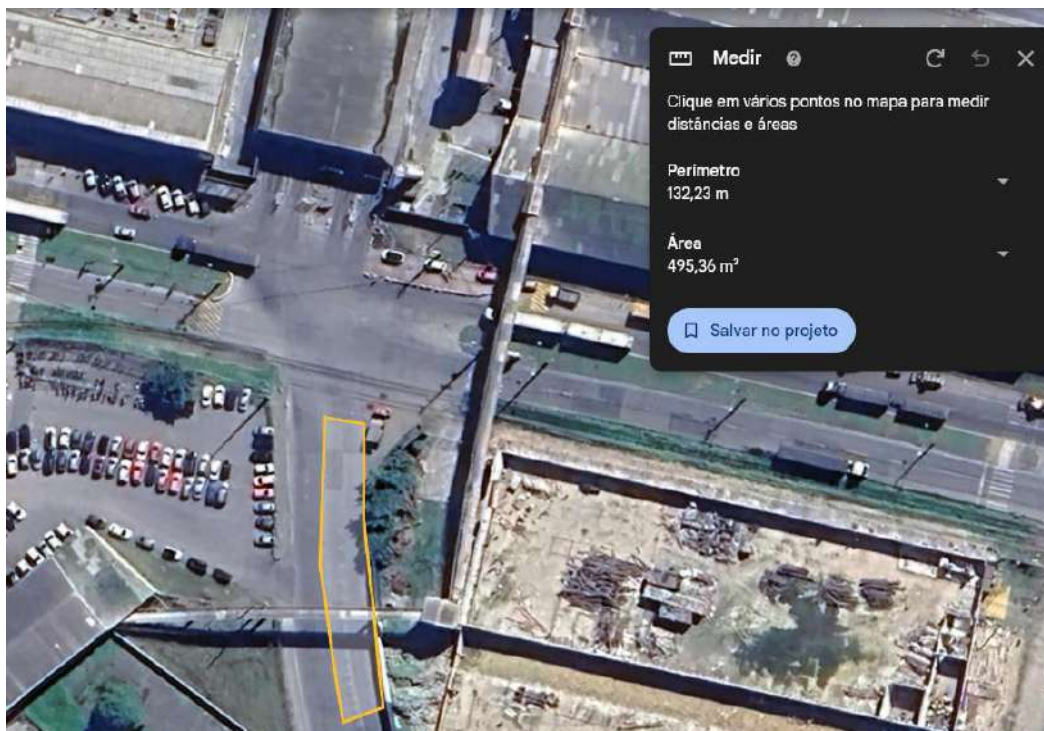
CORONEL SANTA RITA – 500m²

DIRETORIA DE ENGENHARIA E MANUTENÇÃO



CORONEL SANTA RITA – 500m²

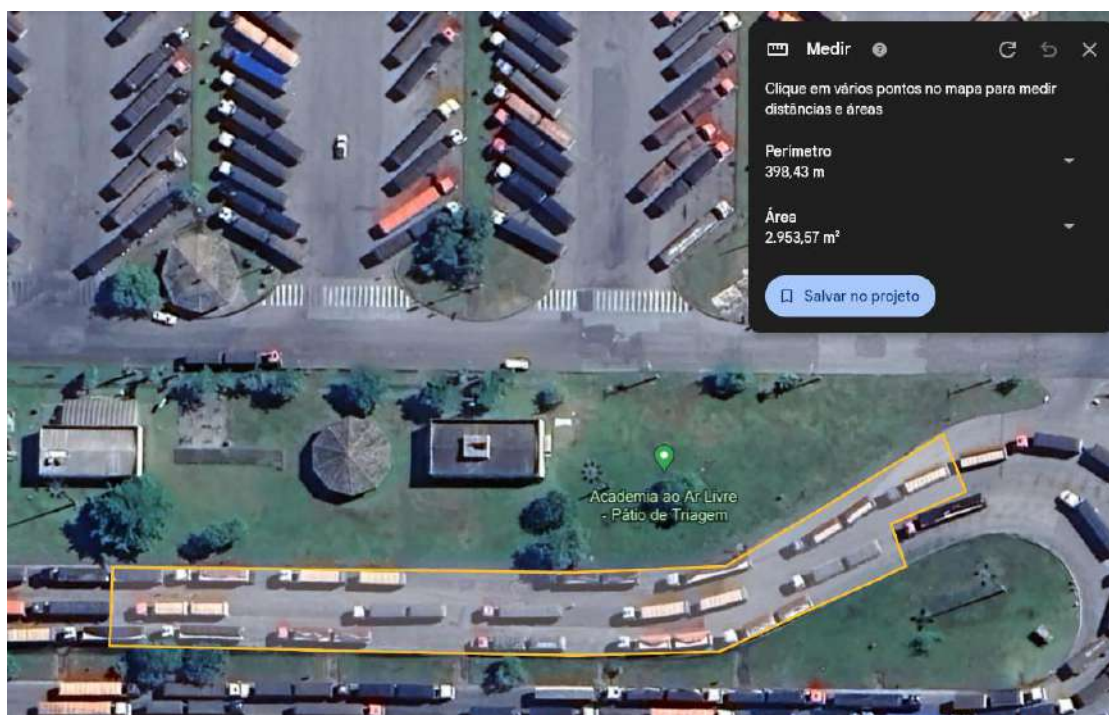
DIRETORIA DE ENGENHARIA E MANUTENÇÃO



JOSÉ LOBO – 500m²

DIRETORIA DE ENGENHARIA E MANUTENÇÃO

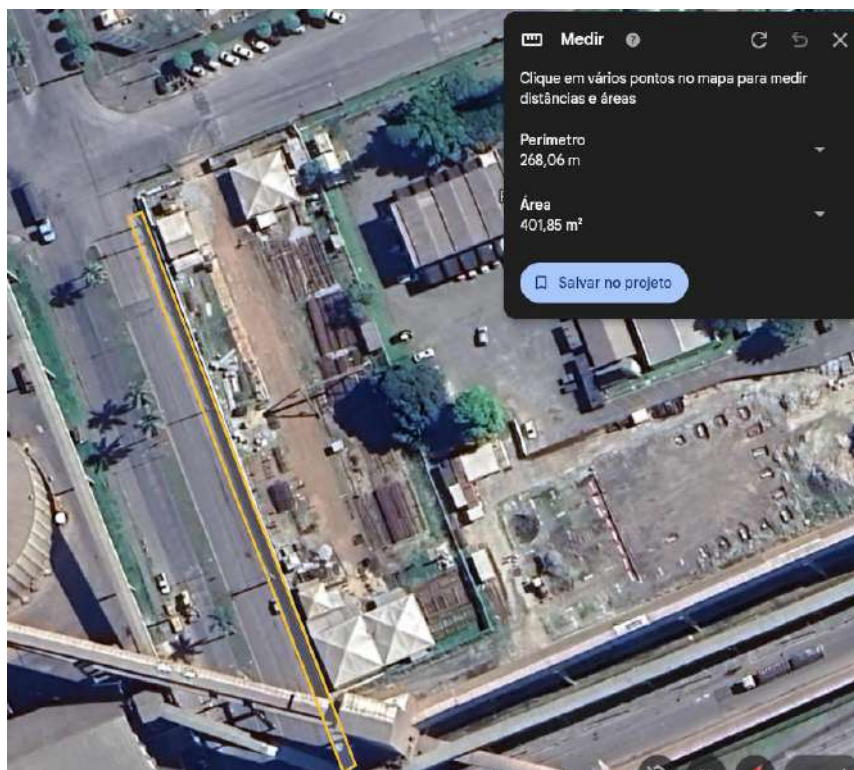
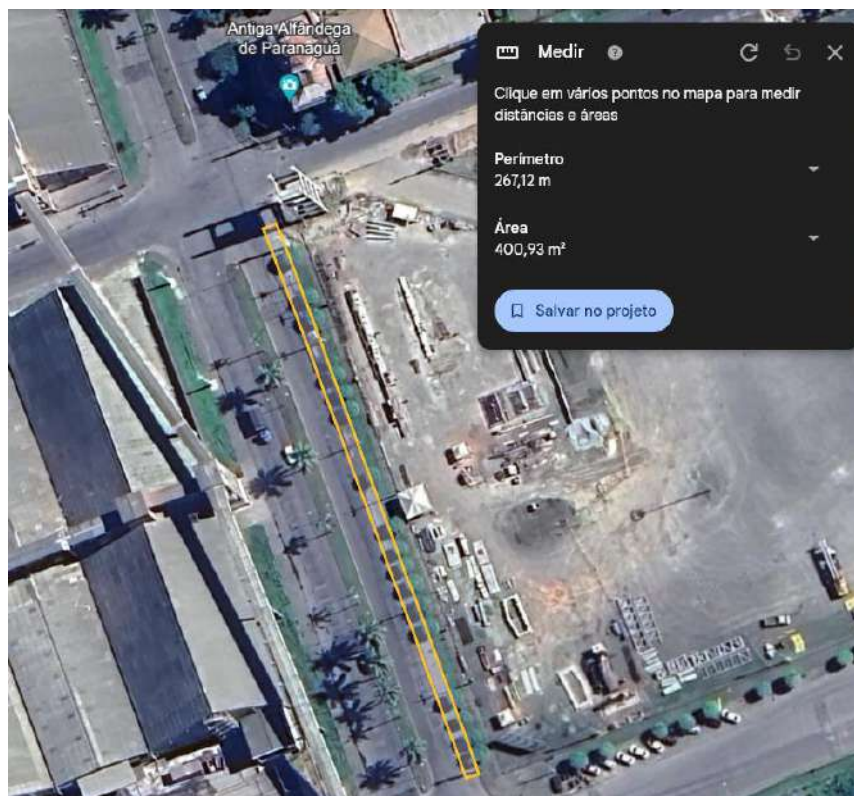
- PÁTIO DE TRIAGEM



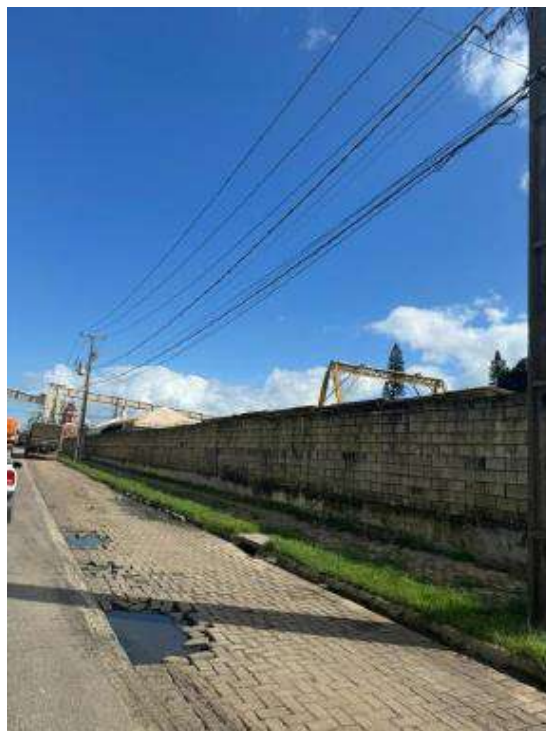
VIA DE CLASSIFICAÇÃO – ENTRADA BARRACÃO - 1500m²

DIRETORIA DE ENGENHARIA E MANUTENÇÃO

- PAVER

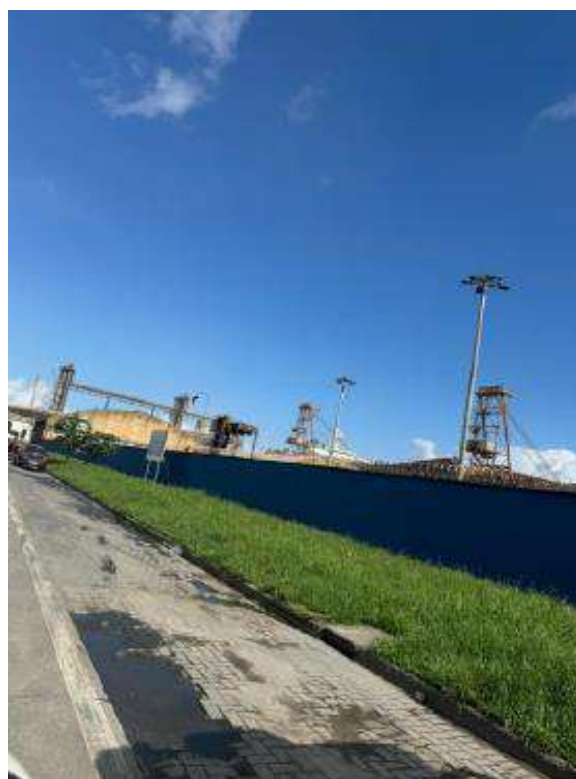
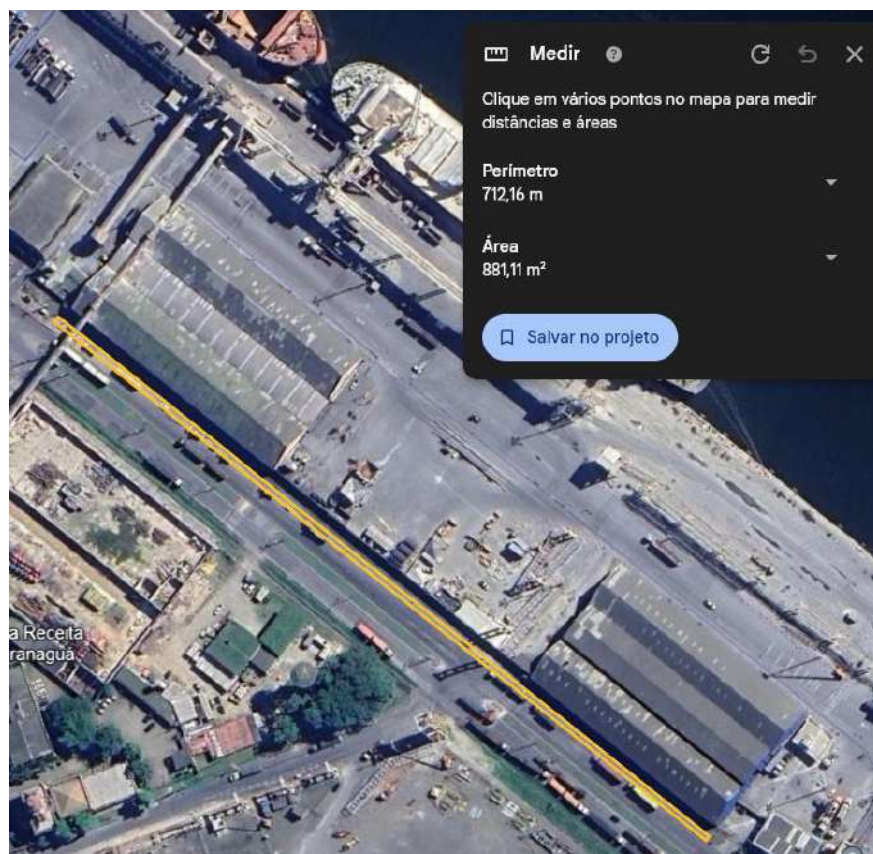


DIRETORIA DE ENGENHARIA E MANUTENÇÃO



JOSE LOBO – 800m²

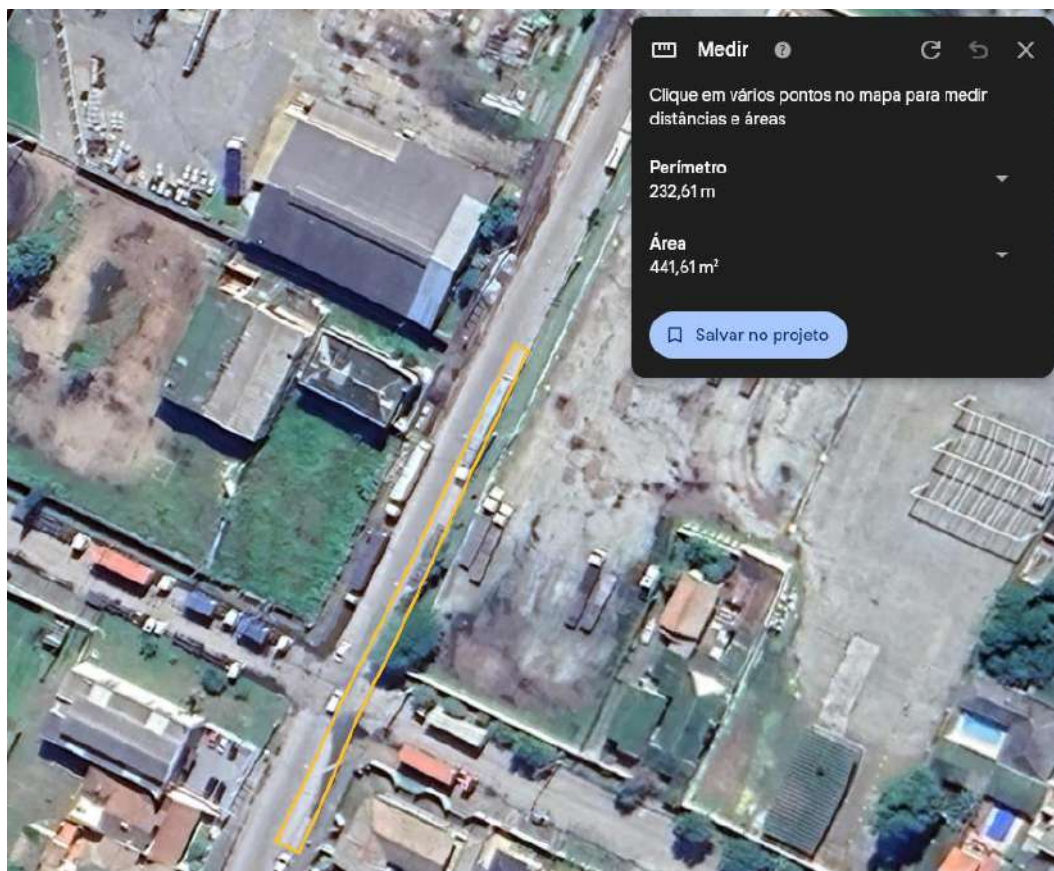
DIRETORIA DE ENGENHARIA E MANUTENÇÃO



AVENIDA PORTUÁRIA – 880m²

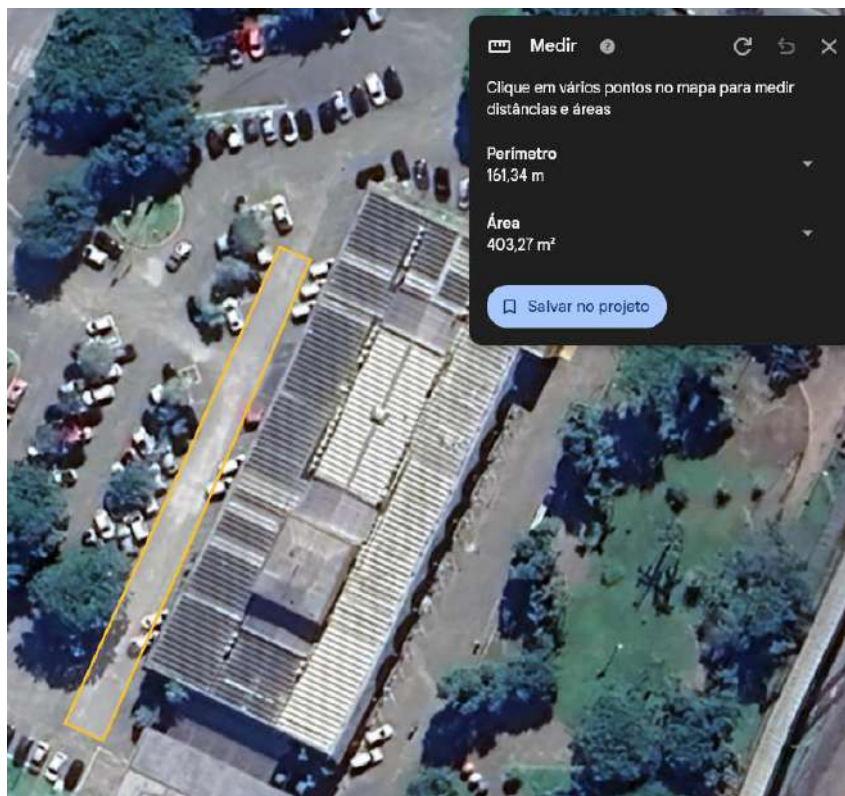
DIRETORIA DE ENGENHARIA E MANUTENÇÃO

- BLOCOS SEXTAVADO



MANOEL CORRÊA – 440m²

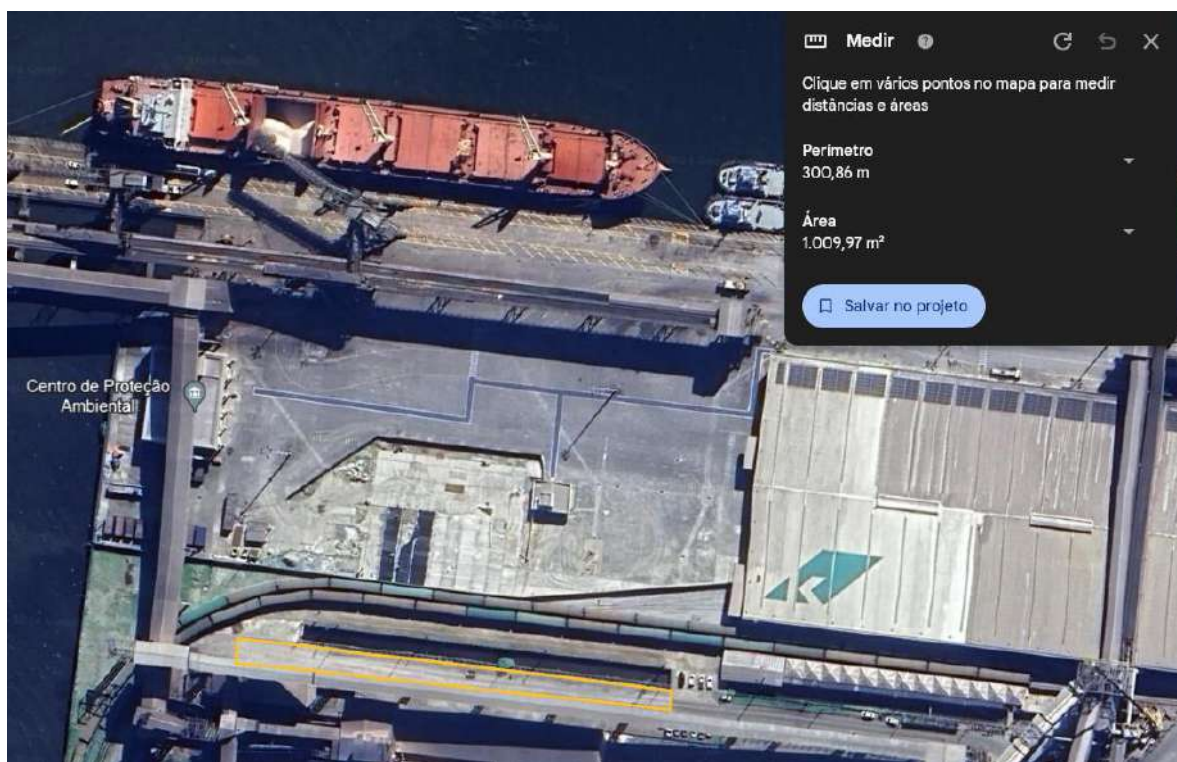
DIRETORIA DE ENGENHARIA E MANUTENÇÃO



ESTACIONAMENTO TAGUARÉ – 400m²

DIRETORIA DE ENGENHARIA E MANUTENÇÃO

- PARALEPÍPEDO



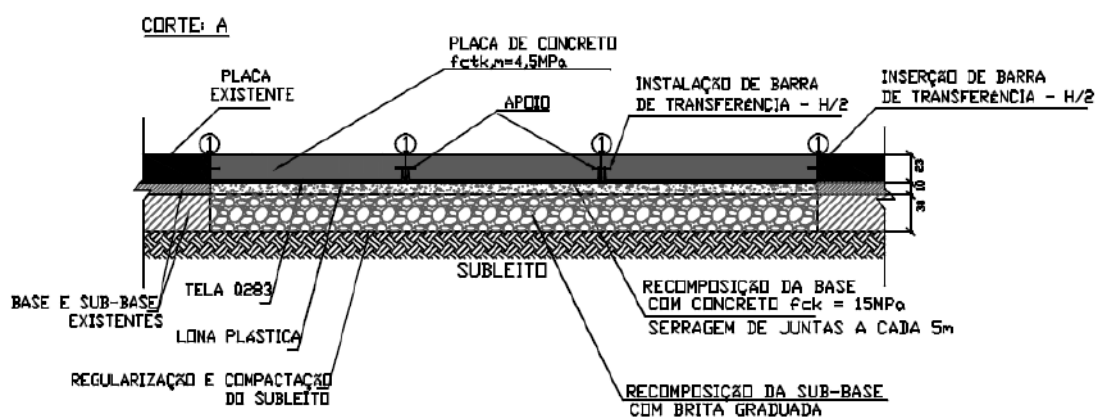
AVENIDA PORTUÁRIA – 1000m²

DIRETORIA DE ENGENHARIA E MANUTENÇÃO

A manutenção do pavimento será feita conforme o padrão do pavimento existente, portanto, não será alterada a estrutura do mesmo.

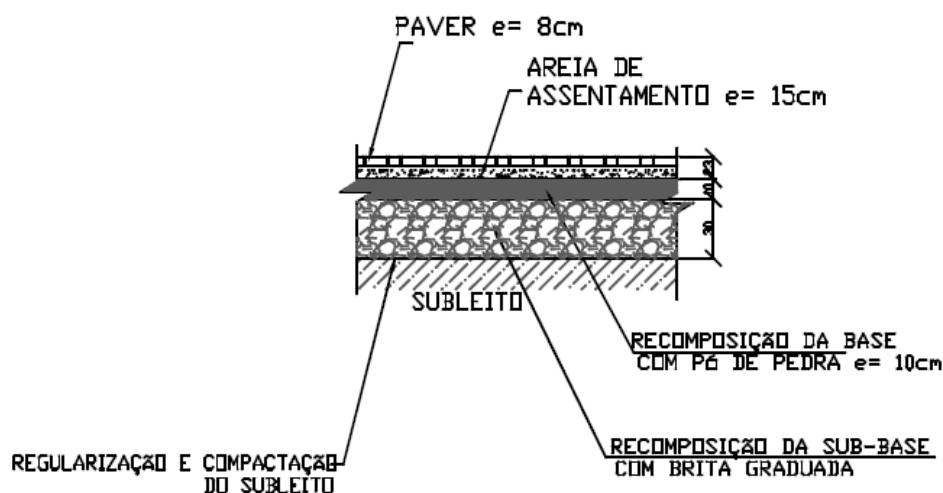
O pavimento de concreto deve respeitar o pavimento tipo do projeto básico, apresentado em Anexo III, que é o usual na Área do Porto Organizado.

RECONSTRUÇÃO DE PLACA INTEIRA E FUNDAÇÃO BASE E
SUB-BASE (PISTA)



Da mesma forma, se aplica ao pavimento de blocos intertravados, conforme projeto tipo abaixo.

REPARO EM PAVER
DIMENSÕES EM CENTÍMETROS
S/ ESCALA



A estrutura dos blocos intertravados são iguais, alterando somente o tipo do revestimento, sendo este o paver, sextavado ou paralelepípedo.

DIRETORIA DE ENGENHARIA E MANUTENÇÃO

DIMENSÃO DE VIAS DE CONCRETO	
LOCAL	ÁREA (m²)
FAIXA PORTUÁRIA – B202	500
FAIXA PORTUÁRIA – B204	450
FAIXA PORTUÁRIA – B210/11	600
FAIXA PORTUÁRIA – B214	2000
AVENIDA PORTUÁRIA – TRECHO TCP/INTERALLI	500
AVENIDA PORTUÁRIA – TRECHO GATE 04 E GATE 05	500
BARÃO DO RIO BRANCO	700
CORONEL SANTA RITA	500
CORONEL SANTA RITA	500
JOSÉ LOBO	500
PÁTIO DE TRIAGEM	2950
TOTAL	9700

DIMENSÃO DE VIAS DE PAVER	
LOCAL	ÁREA (m²)
JOSÉ LOBO	800
AVENIDA PORTUÁRIA	880
TOTAL	1680

DIMENSÃO DE VIAS DE SEXTAVADO	
LOCAL	ÁREA (m²)
MANOEL CORRÊA	440
ESTACIONAMENTO TAGUARÉ	400
TOTAL	840

DIMENSÃO DE VIAS DE PARALEPÍPEDO	
LOCAL	ÁREA (m²)
AVENIDA PORTUÁRIA	1000
TOTAL	1000